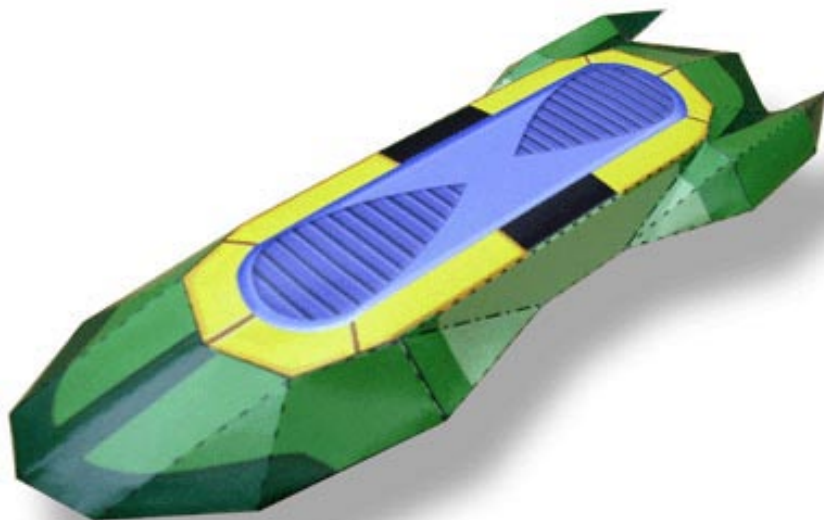


Type-J



注意 !!

ペーパークラフトの製作にはハサミやカッターなどの刃物を使用します。
取扱いには十分注意して、安全に製作してください。

道具

- 必要なもの：ハサミ、カッター、のり
- あると便利なもの：ピンセット、つまようじ

図の見方

———
切る

.....
山折り

- - - - -
谷折り

● のりしろ
同じパーツ内でのりづけします。

▲ のりしろ
他のパーツとのりづけします。

情報

■セガ公式ホームページ
<http://sega.jp/>

■ソニックライダース公式ホームページ
<http://sonic.sega.jp/riders/>

■ペパクラデザイナーホームページ
<http://www.tamasoft.co.jp/pepakura/>

SEGA®

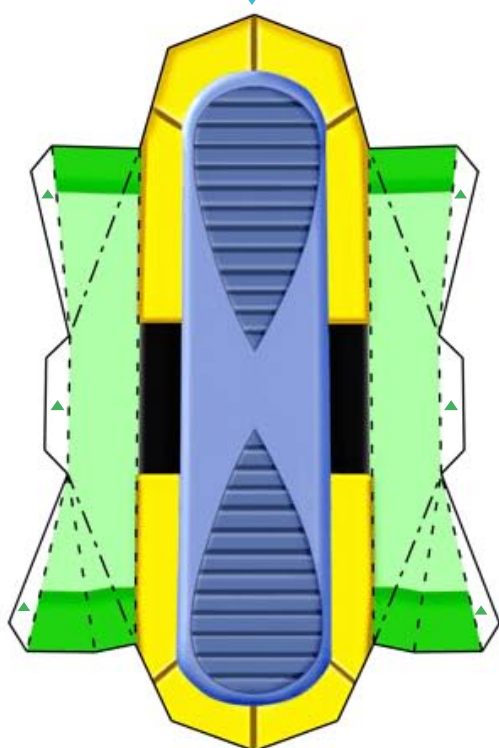
SONIC
RIDERS
MASTERペパクラ
デザイナー

※本品の製作には「ペパクラデザイナー」を使用しています。

おもて面①



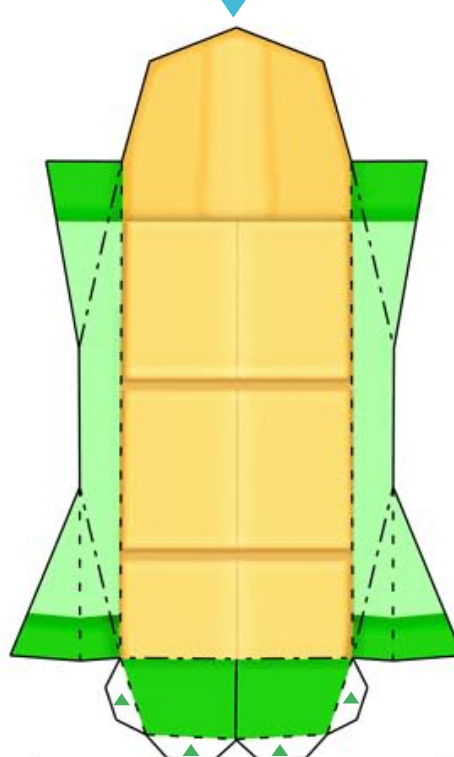
おもて面②



うら面①



うら面②



おもて面③



うら面③



うら面④



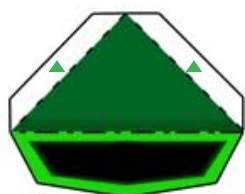
おもて面④



おもて面⑤



おもて面⑥



うら面パーツ①



うら面パーツ②