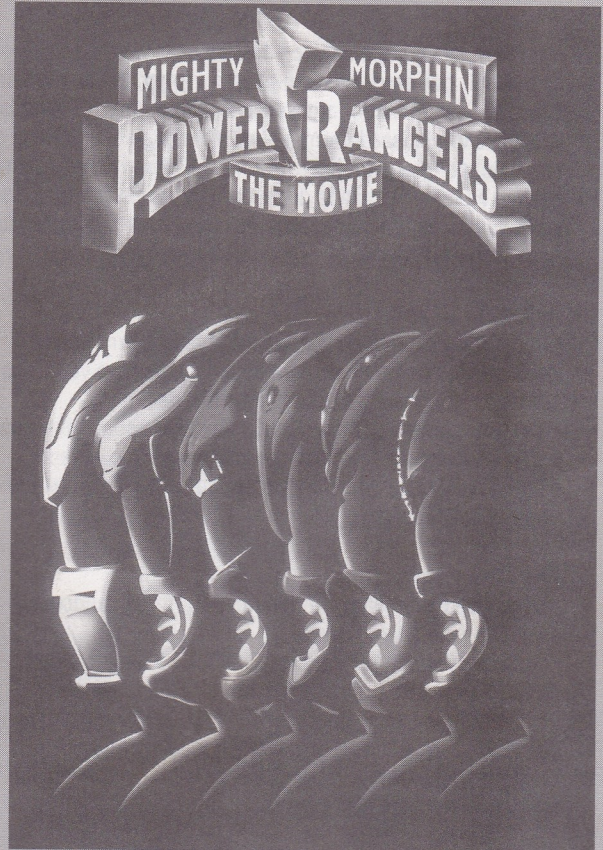


GAME GEAR®



MANUAL DE INSTRUÇÕES

MIGHTY MORPHIN POWER
RANGERS, nomes, logotipos e todos os
elementos relacionados são marca registrada
de Saban Entertainment Inc. & Saban
International. TM & © 1995. Todos os direitos
reservados.

TEC TOY

PRODUZIDO
NA ZONA FRANCA
DE MANAUS

CONHEÇA A AMATÔNIA

SEGA

TEC TOY

ATENÇÃO

Por favor, leia o aviso abaixo antes de usar seu video game ou antes de permitir que seus filhos comecem a jogar. Existe um tipo raro de epilepsia, denominado fotossensível, que pode ser estimulado por variações luminosas intermitentes, alteração de luz de tela de televisão, computador, luz estroboscópica ou raios de sol passando através de folhas e galhos de árvores. A epilepsia é uma doença que pode ou não estar manifestada. Por isso, para minimizar qualquer risco, pedimos que tome as precauções abaixo:

Antes de Usar:

- Se você ou alguém de sua família já teve algum tipo de epilepsia ou perda de sentido quando exposto a variações luminosas, consulte seu médico antes de jogar.
- Se você estiver cansado ou tiver dormido pouco, descanse e só volte a jogar quando estiver completamente recuperado.
- Tenha certeza de que o quarto em que você está jogando é bem iluminado.

Durante o Jogo:

- Descanse pelo menos 10 minutos por hora quando você estiver jogando video game.
- Os pais devem supervisionar os filhos no uso do video game. Se você ou seus filhos sentirem alguns sintomas como vertigem, visão alterada, contrações nos músculos ou olhos, perda de consciência, desorientação, qualquer movimento involuntário ou convulsões, pare de jogar imediatamente e consulte o seu médico.

TEC TOY

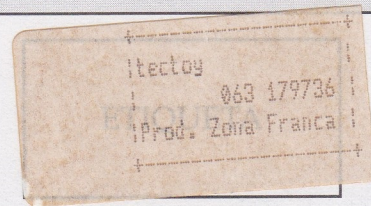
CERTIFICADO DE GARANTIA

A TEC TOY garante este produto contra defeitos de fabricação pelo prazo de 90 (noventa) dias, contados a partir da data de sua compra.

Em caso de defeito, dirija-se a um Posto de Assistência Técnica Autorizada TEC TOY munido deste certificado e da nota fiscal comprobatória da compra, para obter os serviços cobertos por esta garantia.

A presente garantia, contudo, não cobre defeitos originados por uso indevido, tentativa de violação do cartucho e consertos por pessoa não autorizada.

A presente garantia também não cobre fretes de envio e/ou retorno a uma Assistência Técnica Autorizada TEC TOY.



TEC TOY INDÚSTRIA DE BRINQUEDOS S.A.

Estrada Torquato Tapajós, 5408- Bairro Flores - Manaus -AM
CEP 69048-660 - Indústria Brasileira.

CENTRO DE ATENDIMENTO AO CONSUMIDOR

Av. Ermano Marchetti, 576 - São Paulo - SP - CEP 05038-000
TELEFONE: (011) 831 2266

O NOBRE MESTRE DIZ

* Mantenha-se em movimento durante a luta, senão, você acabará no chão comendo poeira.

* Quando estiver aprendendo a jogar procure dominar os chutes, socos e arremessos primeiro. Estes são os movimentos básicos e são parecidos para todos os personagens. Use os ataques especiais, mais complicados, quando estiver mais experiente no jogo.

* Lembre-se, não há tempo limite para a batalha. Jogue no seu próprio ritmo.

IMPORTANTE

Escolha a alternativa correta:

Qual é a sua forma preferida de lazer?

- (a) Jogar vídeo games (d) Todas as acima
(b) Praticar esportes (e) Nenhuma das acima
(c) Curtir a natureza

Se você escolheu a alternativa (a), parabéns!! Você tem em suas mãos um dos mais modernos equipamentos de entretenimento eletrônico de todo o mundo, o que, em outras palavras, significa diversão garantida por muito tempo.

Se você escolheu a alternativa (b), parabéns!! A prática de esportes é fundamental para evitar o surgimento de uma série de problemas que podem comprometer a saúde do seu corpo.

Se você escolheu a alternativa (c), parabéns!! A natureza é a única fonte de vida que nós temos, e sua devastação indiscriminada prejudica todo e qualquer ser vivo em nosso planeta.

Se você escolheu a alternativa (d), merece um triplo parabéns!! Você realmente sabe levar a vida de uma maneira inteligente. Consegue se divertir, não se esquece do lado físico e se preocupa com o bem-estar geral. Nota 10 para você!!

E finalmente, se você escolheu a alternativa (e) ... você não deve ser deste planeta!!

Este teste é apenas uma maneira que nós encontramos para dizer a você que, além de jogar vídeo game, é essencial saber dividir seu tempo livre com outras atividades que também são muito importantes para você e para aqueles que estão à sua volta.

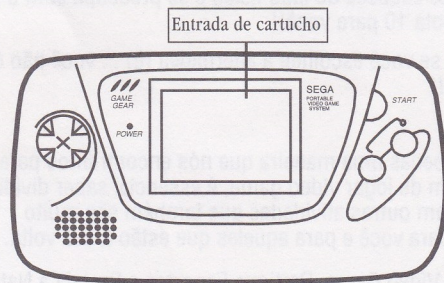
Detone o seu Vídeo Game, Pratique Esportes e Proteja a Natureza!

Mostre que você realmente é uma fera!

COMO COLOCAR O CARTUCHO NO GAME GEAR

1. Certifique-se de que o GAME GEAR está desligado.
2. Coloque o cartucho POWER RANGERS: THE MOVIE™ no console (veja figura), conforme explica o manual do GAME GEAR.
3. Ligue o GAME GEAR. Se nada aparecer na tela, desligue o aparelho e verifique se o cartucho está bem colocado. Depois, ligue-o novamente.
4. POWER RANGERS: THE MOVIE™ é para um jogador somente.

IMPORTANTE: Jamais coloque ou retire o cartucho enquanto o GAME GEAR estiver ligado.



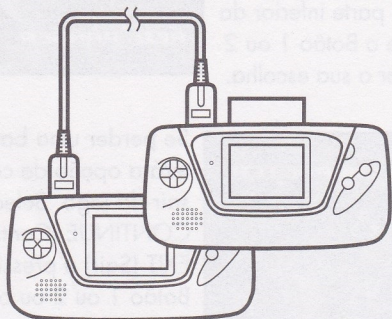
o qual irá jogar, a mensagem WAIT (Espere) aparecerá na sua Tela enquanto o outro jogador escolhe o seu personagem.

Depois da batalha, o jogador que vencer poderá escolher se os jogadores deixarão o Modo Link Game (Jogo para 2 Jogadores) ou se lutarão novamente. Selecione a opção CONTINUE (Continuar) ou EXIT (Sair) e pressione o Botão 1 ou 2 ou o Botão Start (Início).

Antes da nova batalha ambos os jogadores selecionarão novamente os personagens. O vencedor da última batalha escolherá primeiro.

Nota: Você poderá estabelecer o número de partidas por rodada na Tela de Opções (veja na pág. 7).

LINK GAME (JOGO PARA 2 JOGADORES)



Para jogar o jogo combinado, você precisará ter dois cartuchos do Mighty Morphin Power Rangers: The Movie™, dois Game Gears e um Cabo de Jogo Múltiplo (vendido separadamente). Verifique se os dois Game Gears estão desligados, depois conecte o Cabo de Jogo Múltiplo como é mostrado. Ligue os dois Game Gears.

O jogador que selecionar o modo Link Game (Jogo para 2 Jogadores) na Tela de Seleção de modo escolherá o seu personagem primeiro. Selecione o personagem do mesmo modo que você faz no modo VS Game (Jogo Contra - veja na página anterior). Depois de ter escolhido o personagem com

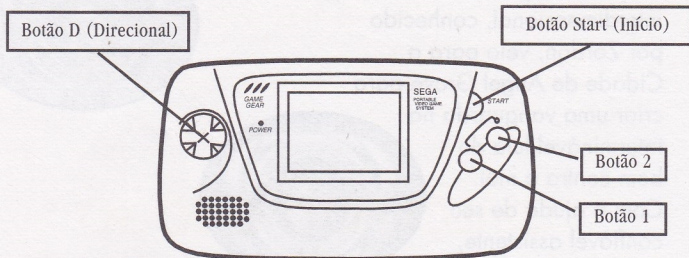
Há muito tempo e muito longe daqui, um legendário ser interdimensional, conhecido por Zordon, veio para a Cidade de Angel Grove para criar uma vanguarda na interminável luta do bem contra o mal.

Com a ajuda de seu confiável assistente, Alpha 5, o nobre mestre procurou seis extraordinários adolescentes e lhes deu o poder de se transformarem em uma incrível força de batalha. Quando houvesse necessidade, os jovens heróis poderiam contar com veículos especiais de batalha conhecidos por "Power Zords". Mas a identidade dos mesmos foi mantida em segredo. As suas corajosas interferências logo tornaram-se motivo de lendas, dando lhes o título de...

Power Rangers



ASSUMA O CONTROLE!



Botão Start (Início)

- * Faz as seleções no menu antes do jogo.
- * Pausa o jogo e continua um jogo pausado.

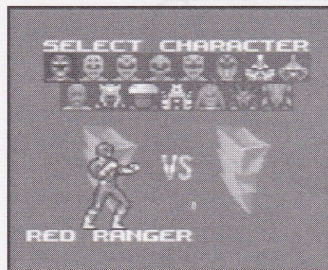
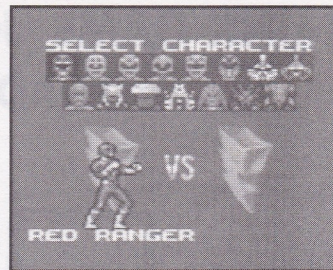
Botão D

- * Pressione-o para cima ou para baixo para selecionar as opções.
- * Pressione-o para a esquerda ou para a direita para ajustar as opções na Tela de Opções.
- * Move o personagem no jogo.
- * Faz o personagem realizar movimentos especiais (veja nas páginas 8 e 9).

Botão 1

- * Faz as seleções no menu antes do jogo.
- * Faz o personagem dar socos.
- * Faz o personagem realizar movimentos especiais (veja nas páginas 8 e 9).

Na Tela de Seleção do Personagem, selecione a cara de um dos personagens pressionando o Botão D em qualquer direção. Uma visão completa do personagem aparecerá na parte inferior da tela. Pressione o Botão 1 ou 2 para confirmar a sua escolha.



Se perder uma batalha, você terá a opção de continuar ou sair do jogo. Selecione entre CONTINUE (Continuar) ou EXIT (Sair) e pressione o Botão 1 ou 2 ou o Botão Start (Início). Quando você selecionar CONTINUE (Continuar) você começará novamente do início do jogo

com o último personagem que você escolheu.

Nota: Você poderá estabelecer o número de partidas por rodada na Tela de Opções (veja na pag. 7).

VS GAME (JOGO CONTRA)

Escolha um Power Ranger e tente ganhar o campeonato!

Você enfrentará os outros personagens um a um. Ganhe sempre as rodadas para seguir em frente. Se perder uma batalha o jogo acaba.

Classe Power

Red Ranger
Blue Ranger
Yellow Ranger
Pink Ranger
The Jaws of Destruction™

White Ranger
Putty Patrol™
Ooze Man™
Goldar™

Classe Gigante

Thunder Megazord™
Ninja M.F. Zord
Beam Caster™
The Jaws of Destruction™
Hornitron™
Ivan-Ecto Morph

Nota: Se você escolher os personagens Beam Caster™, Goldar™ ou The Jaws of Destruction™ você lutará contra todos os personagens em ambas as classes.

Botão 2

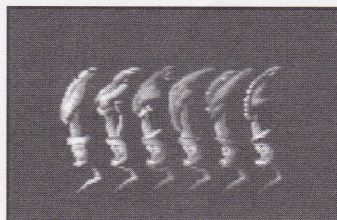
- * Faz as seleções nas Telas de Menu antes do jogo.
- * Faz o personagem chutar.
- * Faz o personagem realizar movimentos especiais (veja nas páginas 8 e 9).

COMEÇANDO O JOGO

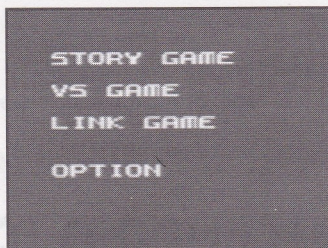


Depois que os logotipos e as advertências legais aparecerem, virá a introdução. Pressione o Botão Start (Início) a qualquer momento para passar para a Tela do Título.

Na Tela do Título, espere um pouco para ver uma demonstração dos Power Rangers em ação ou pressione o Botão Start (Início), a qualquer momento, para ver a Tela de Seleção do Jogo.



A TELA DE SELEÇÃO DO JOGO



Entre em ação, selecionando um dos modos de jogo, ou mude algumas características do jogo na Tela de Opções.

Story Game (Jogo História)

Lute uma série de batalhas, em seis fases, contra vários inimigos. Escolha um lutador diferente para cada fase e salve Angel Grove do mal (veja nas páginas de 11 a 15).

VS Game (Jogo Contra)

Enfrente inimigos controlados pelo Game Gear um de cada vez. Será que você consegue derrotar todos e se tornar o campeão? (veja nas páginas 16 e 17).

Link Game (Para 2 Jogadores)

Desafie um amigo para descobrir quem é o melhor lutador. Um Cabo de Jogo Múltiplo (vendido separadamente) será necessário (veja nas páginas 18 e 19).

CONTINUE (CONTINUAÇÃO)

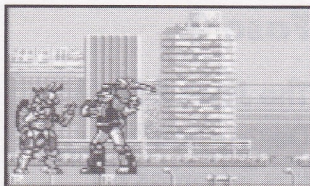


Se perder uma batalha, em qualquer um dos níveis das fases, você terá 10 segundos para decidir se quer continuar o jogo ou não. Pressione o Botão 1 ou 2 ou o Botão Start (Início) para continuar. Quando o cronômetro chegar a zero, a Tela com o logotipo da Sega aparecerá.

Se você perdeu a última batalha como um Power Ranger, você selecionará um Power Ranger e jogará novamente a partir daquele nível. Se perdeu quando estava jogando com o Thunder Megazord, você lutará novamente com o Thunder Megazord. Você poderá continuar um jogo por até seis vezes.

Fase 5

Hornitron

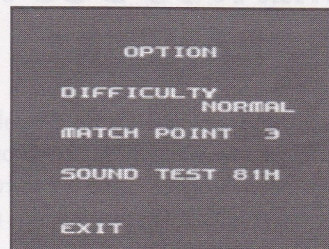


Ivan não ficou muito feliz com a sua tentativa de impedi-lo. Ele está mandando a sua grande criação para tirá-lo do caminho de uma vez por todas. Cuidado, o Hornitron está a caminho!

Fase 6

Você estará sozinho aqui. Esteja preparado para a maior batalha que um Power Ranger já enfrentou!

A TELA DE OPÇÕES



Selecione uma opção pressionando o Botão D para cima ou para baixo. Mude as opções pressionando o Botão D para a esquerda ou para a direita.

Difficulty (Nível de Dificuldade)

Selecione a dificuldade do adversário controlado pelo Game Gear no Modo VS Game (Jogo Contra). Escolha entre EASY (Fácil), NORMAL ou HARD (Difícil).

Match Point (Partidas)

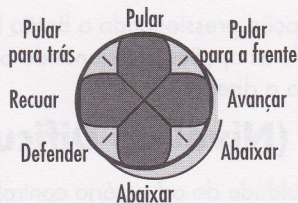
Selecione o número de partidas que poderão ocorrer entre você e o seu adversário nos Modos VS Game (Jogo Contra) ou Link Game (Para 2 Jogadores). Escolha entre 1 (1 partida), 3 (melhor de 3) e 5 (melhor de 5).

Sound Test (Teste de Som)

Ouçã as melodias e sons do jogo. Selecione uma faixa e pressione o Botão 1 ou 2 para começar a tocar. Para parar de tocar, pressione o Botão D para cima ou para baixo. Quando estiver satisfeito com suas escolhas, selecione a opção EXIT (Saída) e pressione o Botão 1 ou 2 ou o Botão Start (Início).

MOVIMENTOS DOS POWER RANGERS

Você poderá usar estes movimentos para qualquer personagem no jogo. Pressione e mantenha pressionado o Botão D nas diferentes direções como é mostrado abaixo para fazer estes movimentos. Os movimentos mostrados são para um personagem virado para a direita.



* **Nota:** Para avançar ou recuar pressione rapidamente o Botão D, por duas vezes, e mantenha pressionado na direção que você quer que o personagem siga.

Soco

Pressione o Botão 1 para dar um soco em um adversário.

Chute

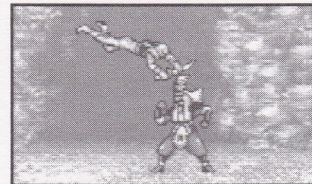
Para chutar um adversário, pressione o Botão 2.

Arremesso

Para arremessar um adversário, pressione simultaneamente os Botões 1 e 2 quando estiver próximo do mesmo.

Fase 3

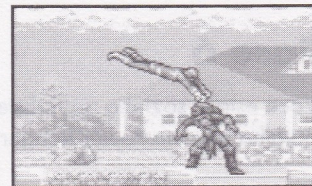
The Jaws Of Destruction™ (Os Tubarões da Destruição)



Ah, as montanhas! É tudo tão calmo. Mas espere, quem está fazendo todo este barulho? Parece que temos mais gente da Patrulha Putty™, e trouxeram um amigo.

Fase 4

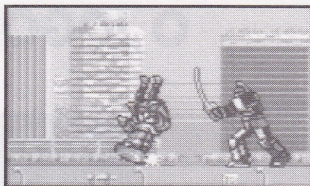
Homens Ooze



Operários de uma construção em Angel Grove quebraram, acidentalmente, o supercadeado que manteve Ivan Ooze™ preso por décadas. Agora ele está solto e os seus seguidores, os Homens Ooze, estão correndo por aí.

Fase 1

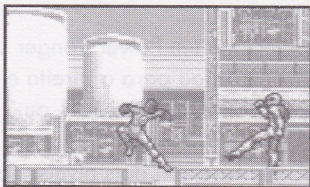
Beam Caster™ (O Lançador de Raios)



Fique de olho aberto porque a Patrulha Putty™ está atrás de você. Será que eles são infinitos? Beam Caster™ aparecerá no começo e no final da fase. Cuidado com os truques do seu chapéu! Ele tem uma personalidade muito explosiva!

Fase 2

Goldar™



A Patrulha Putty™ está de volta, desta vez estão lutando contra você em um depósito de produtos químicos. Mas isto é só para distrair você, pois Goldar™ descerá do céu enquanto você estiver ocupado lutando contra os seus comparsas. Adivinha em quem ele está de olho?

Você poderá usar o Botão D para guiar os socos e chutes. Pressione o Botão D para baixo para dar socos e chutes baixos, pressione-o para cima para dar socos e chutes altos, e pressione-o para a frente para dar socos e chutes diretos. Faça experiências para descobrir quais combinações funcionam melhor com você!

MOVIMENTOS ESPECIAIS

Pressione o Botão D para baixo, depois pressione-o para a frente e pressione simultaneamente:

- * o Botão 1 para o Movimento Especial 1
- * o Botão 2 para o Movimento Especial 2
- * os Botões 1 e 2 para o Movimento Especial 3.

Você também poderá fazer um Super Ataque Especial! Quando o ícone do raio que aparece perto do nome do seu personagem estiver piscando, pressione o Botão D para a Frente, depois para baixo e novamente para a Frente enquanto mantém pressionados os Botões 1 e 2.

