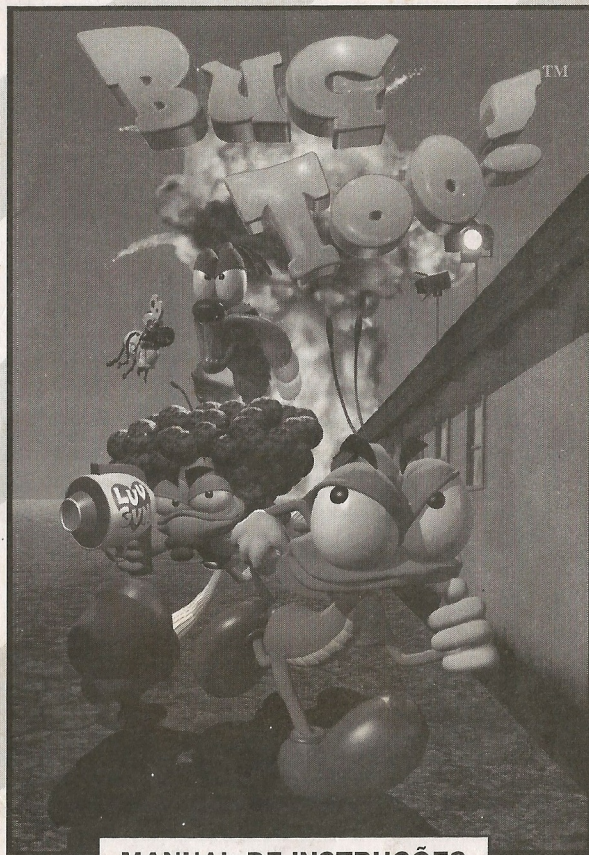


SEGA

SEGA SATURN



MANUAL DE INSTRUÇÕES

TEC TOY

© 1996 Sega

SEGA

TEC TOY



## ATENÇÃO

Por favor, leia o aviso abaixo antes de jogar seu video game ou antes de permitir que seus filhos comecem a jogar.

Existe um tipo raro de epilepsia, denominado fotossensível, que pode ser estimulado por variações luminosas intermitentes, alteração de luz da tela de televisão, computador, luz estroboscópica ou raios de sol passando através de folhas e galhos de árvores. A epilepsia é uma doença que pode ou não estar manifestada. Por isso, para minimizar qualquer risco, pedimos que tome as precauções abaixo:

### Antes de Usar:

- Se você ou alguém de sua família já teve algum tipo de epilepsia ou perda de sentidos quando exposto a variações luminosas, consulte seu médico antes de jogar.
- Sente-se, no mínimo, a 2,5 metros da tela da televisão.
- Se você estiver cansado ou tiver dormido pouco, descanse e só volte a jogar quando estiver completamente recuperado.
- Tenha certeza de que o quarto em que você está jogando é bem iluminado.
- Utilize a menor tela de televisão possível para jogar (de preferência 14 polegadas).

### Durante o Jogo:

- Descanse pelo menos 10 minutos por hora quando você estiver jogando video game.
- Os pais devem supervisionar os filhos no uso do video game. Se você ou seus filhos sentirem alguns sintomas como vertigem, visão alterada, contrações nos músculos ou olhos, perda de consciência, desorientação, qualquer movimento involuntário ou convulsões, pare de jogar imediatamente e consulte seu médico.

# TEC TOY

## CERTIFICADO DE GARANTIA

A **TEC TOY** garante este produto contra defeitos de fabricação pelo prazo de 90 (noventa) dias, contados a partir da data de sua compra.

Em caso de defeito, dirija-se a um posto de Assistência Técnica Autorizada da **TEC TOY** munido deste certificado e da nota fiscal comprobatória da compra, para obter os serviços cobertos por esta garantia.

A presente garantia, contudo, não cobre defeitos originados por uso indevido, tentativa de violação do produto e consertos por pessoa não autorizada.

A presente garantia também não cobre fretes de envio e/ou retorno a uma Assistência Técnica Autorizada **TEC TOY**.

COD. 901.193.336.814

## TEC TOY

NºCO 31 4072116

### TEC TOY INDÚSTRIA E COMÉRCIO LTDA.

Av. Dr. Alberto Jackson Byington, 3.200 - Jardim Três Montanhas  
Osasco - SP - CEP 06276 - 000 - Indústria Brasileira

### CENTRAL DE ATENDIMENTO AO CONSUMIDOR

Av. Ermano Marchetti, 576 - São Paulo - SP  
CEP 05038-000 - Tel.: (011) 861-5421



ra de Bug com mais suco do que antes! Este planeta está infestado com meteoritos em fuga, mutantes sugadores, carapatos ferozes, PeteMoss, a baleia espacial e Bob Paz e Amor, um alien fanático por capuccino. Acabe com todos eles, pegue sua espaçonave Space Buggy e entre para a História!

### ESTÁGIO DE BÔNUS

**Corrida espacial de Bug:** quem acabar com o maior número de itens (recompensas) será o vencedor.

### CICADA NIGHT FEVER

Submarinos amarelos, power-ups atômicos e o Funky Cheshire Cat Bug estão aqui. Um cenário psicodélico irá mantê-lo em combate o tempo inteiro. Só não deixe ninguém tocar no cabelo!

### ESTÁGIO DE BÔNUS

**Paz, amor e Brilhantina:** é preciso falar mais alguma coisa?

### MANIPULANDO O SEU CD

- O Compact Disc do Sega Saturn destina-se exclusivamente para o uso no Sega Saturn.
- Não flexione o CD. Não toque em sua superfície e evite sujá-la ou raspá-la.
- Não deixe o CD sob a luz direta do Sol, nem próximo à qualquer fonte de calor.
- Guarde sempre dentro de seu estojo de proteção.

### IMPORTANTE

Escolha a alternativa correta:

Qual é a sua forma preferida de lazer?

- (a) Jogar video games                      (d) Todas as anteriores  
 (b) Praticar esportes                      (e) Nenhuma das anteriores  
 (c) Curtir a Natureza

Se você escolheu a alternativa (a), parabéns!! Você tem em suas mãos um dos mais modernos equipamentos de entretenimento eletrônico de todo o mundo, o que em outras palavras, significa diversão garantida por muito tempo.

Se você escolheu a alternativa (b), parabéns!! A prática de esportes é fundamental para evitar o surgimento de uma série de problemas que podem comprometer a saúde do seu corpo.

Se você escolheu a alternativa (c), parabéns!! A Natureza é a única fonte de vida que nós temos, e sua devastação indiscriminada prejudica todo e qualquer ser vivo em nosso planeta.

Se você escolheu a alternativa (d), merece um triplo parabéns!! Você realmente sabe levar a vida de uma maneira inteligente. Continue se divertir, não se esqueça do lado físico e se preocupe com o bem-estar geral. Nota 10 para você!!

E finalmente, se você escolheu a alternativa (e)... você não deve ser deste planeta!!

Este teste é apenas uma maneira que nós encontramos para dizer a você que além de jogar video game, é essencial saber dividir seu tempo livre com outras atividades que também são muito importantes para você e para aqueles que estão à sua volta.

Detone o seu Video Game, Pratique Esportes e Proteja a Natureza!

**Mostre que você realmente é uma fera!**



## COLOCANDO O CD

1. Prepare o seu Sega Saturn, como descrito no manual de instruções que o acompanha.
2. Certifique-se de que o Sega Saturn está desligado. Conecte o joystick 1. Para um jogo com 2 jogadores, conecte um segundo joystick.
3. Coloque o CD **BUG TOO!**™ (com o rótulo virado para cima) no CD drive do console e feche a tampa do compartimento.
4. Ligue sua televisão e o seu Sega Saturn. O logotipo do Saturn aparecerá na tela. Se nada aparecer, desligue o aparelho e verifique se as conexões estão firmes e corretas. Depois, ligue-o novamente.
5. Poderá aparecer então, tanto o logotipo Sega e a Introdução do Jogo, como a Tela Principal do Painel de Controle. Neste último caso, use o Botão Direcional para percorrer as opções e selecionar a opção "Saturno". Em seguida, aperte o **Botão C** para iniciar o jogo. Você visualizará a Tela de Apresentação do mesmo. Se nada aparecer na tela, desligue o aparelho e verifique se o CD está bem colocado. Depois, ligue-o novamente.
6. **BUG TOO!**™ é para 1 ou 2 jogadores.

ENTRADA DO CD

ENTRADA 1 PARA JOYSTICK

ENTRADA 2 PARA JOYSTICK



## ESTÁGIO DE BÔNUS



O meio-do-caminho: carros de corda e grandes palhaços são o problema aqui. Colete itens enquanto tenta, ao mesmo tempo, desviar-se e defender-se dos inimigos.

## WEEVIL DEAD 2

Não há carrinhos de pipoca para se esconder atrás e é impossível sair do cinema. Como astro de seu primeiro filme de horror, você terá que derrotar larvas-bola de boliche, morcegos esquizofrênicos, besouros zumbis que adoram plasma, Larva Spooks e o diabólico Frogstein, uma mistura de sapo com Frankstein. Chãos que se erguem, paredes que despençam e labirintos irão testar seu humor de estrela de cinema. Assim, beba seu suco Bug Juice para manter a boa forma e a disposição.

## ESTÁGIO DE BÔNUS

**O fosso:** se você realmente quiser o Blippie Awards, terá que andar em cima das tábuas.

**Sugadores de Bug:** mosquitos-vampiros, ceifeiros e muito mais... Corra!

## SWATTERWORLD

Alguém ouviu falar em Kevin Costner? Reivindique sua fama de herói nos filmes de ação neste estágio esmagador! Acabe com mosquitos gigantes, tubarões e peixes kamikazes voadores, numa trilha-labirinto de cubos flutuantes, repleta de quedas d'água e outros desafios.

## ANTENNAE DAY 4

Assim que você pensar que está finalmente a salvo... Dê a seus fãs - e aos tolos alienígenas - a mais empolgante aventura



## A GRANDE CHANCE DE BUG

Bug e seus amigos Superfly e Maggot Dog, estão prontos para executarem a performance de suas vidas! E você é a pessoa certa para cuidar para que nada os atrapalhe em seus caminhos!

Execute um fantástico show e colete suas recompensas, seguindo cada filme que leva ao Blippie Awards. Infelizmente, não há tempo para discursos, já que você precisará livrar-se de muitos obstáculos, desde trampolins até mosquitos-vampiros em seu percurso para coletar quantas estátuas de Bug puder.

### LAWRENCE OF ARACHNIA

Comparado a isto, desbravar o Congo é passar uma tranquila tarde na casa de sua avó. Siga seu caminho através de ruínas antigas, riachos e jardins, enquanto combate criaturas rastejantes horripilantes, carrapatos-rei e mulheres-formigas da Amazônia.

Cuidado com lanças pontiagudas que atiram, areia-movediça e armadilhas voadoras de Vênus. Boa caçada!

### ESTÁGIO DE BÔNUS

Poder da Pirâmide: é hora de colher sua recompensa. Fique atento às pulgas guardiãs e aos casulos em queda livre.

### FLEE-WEE'S BIG ADVENTURE

Em no centro do ringue...Este lugar é um verdadeiro ringue, ou melhor, um picadeiro onde gorilas do espaço, leões fedorentos, pulgas acrobatas e insetos palhaços farão de tudo para deixá-lo fora de cena...

Flutue em rodas, tapetes voadores e trapézios para manter sua audiência no maior índice possível.

## AGORA AINDA MAIS FANÁTICO POR SUCO!

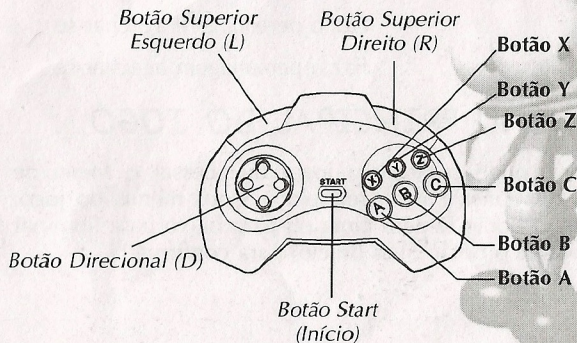
Ele está de volta, mais verde, mais magrelo e mais irreverente do que nunca!

Após um longo período de negociação com os mais importantes executivos de Hollywood, Bug acaba de assinar um contrato daqueles. Como diretor de todos os seus novos projetos, o seu trabalho é fazer com que a performance de Bug e de seus coadjuvantes esquisitíssimos - o linguarudo cão Maggot Dog e o hippie-funkie Superfly - sejam dignas de um Oscar (neste caso, o Blippie Awards)! E, contando com um elenco de aranhas super profissionais para se trabalhar, você certamente não terá problemas em trazer de volta para casa o cobiçado prêmio Blippie Awards...

Assim, sem mais comentários a fazer...

Luzes, câmera, AÇÃO!!

### ASSUMA O CONTROLE!





Veja abaixo a lista das funções-padrão dos botões do joystick, que controlam Bug e seus coadjuvantes:

Botão Start (Início)	Pausa o jogo
Botão D para baixo	Movimenta o personagem para frente
Botão D para cima	Movimenta o personagem para trás
Botão D para a direita	Movimenta o personagem para a direita
Botão D para a esquerda	Movimenta o personagem para a esquerda
Botão A	Faz o personagem cuspir (quando o Power-Up para esta função tiver sido coletado)
Botão B	Não é utilizado
Botão C	Faz o personagem saltar (pressionando-o duas vezes para flutuar)
Botão X	Não é utilizado
Botão Y	Não é utilizado
Botão Z	Faz o personagem correr
Botão L	Faz o personagem agachar-se
Botão R	Faz o personagem agachar-se

## MENU PRINCIPAL DO JOGO

Aqui você pode começar a jogar ou acessar o Menu de Opções (Options). Para fazer seleções nos menus do jogo, pressione o Botão D para cima ou para baixo para iluminar uma opção e o Botão Start (Início) para confirmá-la.

## MENU DE OPÇÕES

Se você quiser ligar ou desligar a música e os sons do jogo, ou ainda configurar as funções dos botões do joystick, poderá fazê-lo neste menu.

## POWER-UPS DO BUG

Através de cada estágio, você poderá coletar Power-Ups para recuperar o nível de Suco de Bug (Bug Juice) - que representa a sua energia - e outros itens importantes:



**Bug Juice (Suco de Bug):** colete este item para completar a capacidade total do Bug Juice.



**Spit Glob (Cuspe):** dá a você uma provisão ilimitada de gosma para cuspir.

**Sugar Crystal (Cristais de Açúcar), Doggie Bones (Ossos) e Disco Balls (Bolas-Disco):** com elas você ganha muitos pontos de suco.



**1 UPs:** representam uma vida-extra!



**Hearts (Corações):** reabastecem uma medida de seu Bug Juice.



**Coins (Moedas):** colete-as para acessar estágios de bônus que contêm pontos de vida, etc.