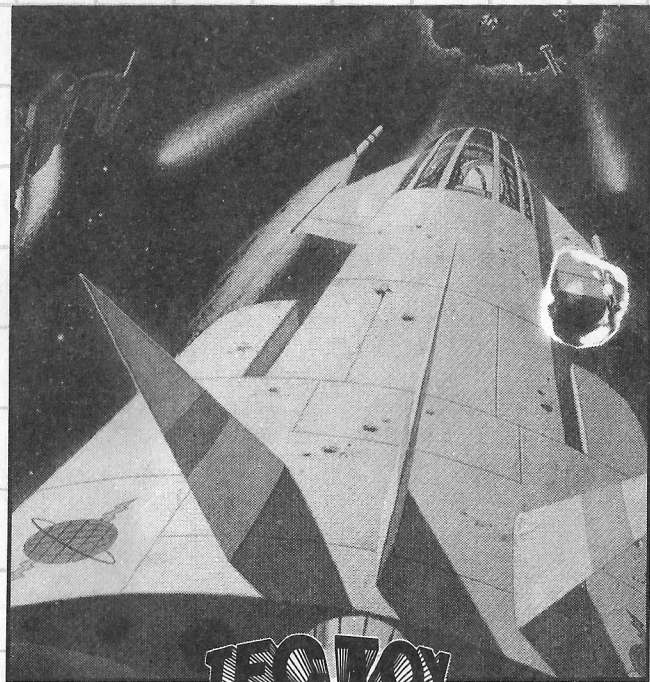


Game Gear®

Space Battle



LEO TOY

PRODUZIDO
NA ZONA FRANCA
DE MANAUS


CORNEÇA O AMATONAS

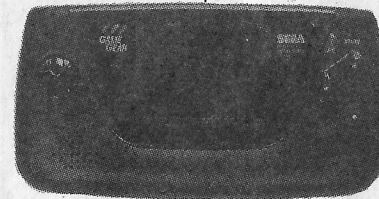
LEO TOY

Como Colocar o Cartucho no Game Gear

1. Certifique-se de que o GAME GEAR está desligado.
2. Coloque o cartucho *Space Battle* no console (veja figura), conforme explica o manual do GAME GEAR.
3. Ligue o GAME GEAR. Se nada aparecer na tela, desligue o aparelho e verifique se o cartucho está bem colocado. Depois, ligue-o novamente.
4. *Space Battle* é para somente 1 jogador.

Importante: Jamais coloque ou retire o cartucho enquanto o GAME GEAR estiver ligado!

Entrada do Cartucho

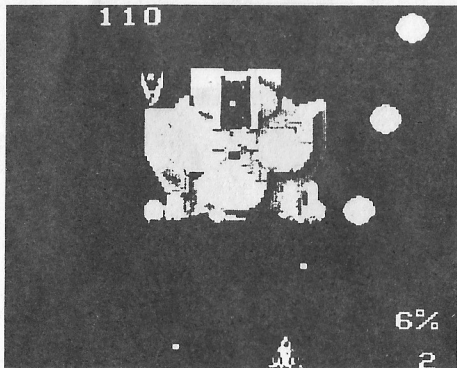


Detenha Lord Halley!



Em meados do século 21, a Terra foi alvo de cinco ataques de grande escala. Um maciço exército espacial, conduzido pelo infame Lord Halley, foi responsável pelos ataques que levaram a vida de bilhões de humanos à total paralização. A Terra estava suspensa por um fio, e de acordo com os relatórios da espionagem, o ataque final e fatal estava para começar.

As comissões de defesa de todas as nações do mundo juntaram seus recursos e desenvolveram uma espaçonave de ataque. Essa espaçonave é a última chance de autodefesa; a esperança final de todos que ainda vivem. Você deve pilotar a nave através das forças de ataque e para dentro do complexo maciço do exército alienígena e varar sua impressionante rede de defesa. Não permita que naves alienígenas ou quaisquer cometas passem por você e acabem danificando a Terra. O futuro da Terra e do resto dos seus habitantes está em suas mãos. Você tem que conseguir!



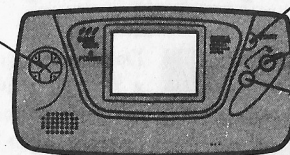
Assuma o Controle



Aprenda as funções de cada botão antes de começar a jogar.

Botão D (direcional)

Botão Start (Início)



Botão 2

Botão 1

Botão D

- Pressione a parte superior ou inferior para mover o marcador, e pressione a parte direita ou esquerda para fazer uma seleção na Tela de Seleção de Modo.
- Pressione para mover sua espaçonave em qualquer direção.

Botão Start

- Pressione na Tela de Título para que a Tela de Seleção de Modo seja apresentada.
- Pressione na Tela de Seleção de Modo para começar a jogar.
- Pressione durante o jogo para fazer uma pausa; pressione novamente para voltar a jogar.

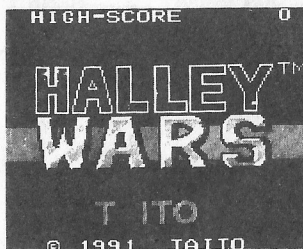
Botão 1

- Pressione para disparar o raio destrutivo. Mantenha o botão pressionado para disparo rápido.

Botão 2

- Pressione para disparar armas ofensivas auxiliares (veja "Objetos", mais adiante).

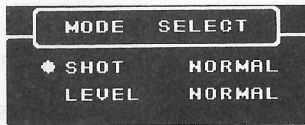
Prepare-se para o Lançamento



Depois do logotipo SEGA aparece a Tela de Título. Em poucos instantes, começa uma demonstração do jogo. Pressione o Botão Start, na Tela de Título, para ver a Tela de Seleção de Modo (MODE SELECT). (Pressionando o Botão Start durante a demonstração, você retorna ao logotipo de abertura.)

Seleção de Modo

Escolha um nível de dificuldade: Fácil (EASY), Normal ou Difícil (HARD). Escolha também o tipo de raio destrutivo (SHOT) que você deseja usar contra os alienígenas: Normal ou Turbo.



Pressione a parte superior ou inferior do Botão D para posicionar o marcador próximo de uma das categorias, e então pressione a parte esquerda ou direita para percorrer as opções. Pressione o Botão Start para confirmar suas seleções, e o jogo automaticamente começa.

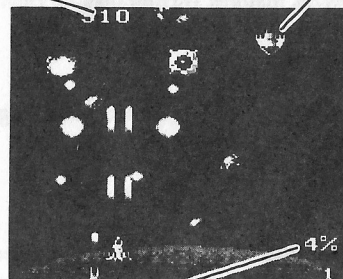
Na Beira do Desastre

Pilote sua espaçonave até a gigantesca base militar espacial de Lord Halley e destrua tudo o que estiver à vista. Abra caminho através dos primeiros seis estágios e esteja pronto para colocar tudo sob controle no estágio final. Todo cometa que conseguir passar por você causará sérios danos à Terra. Algumas das nave inimigas são também capazes de causar danos, portanto agarre os objetos de força e velocidade (veja o item "Objetos" mais adiante) em toda oportunidade e prossiga na ofensiva. Você deve acabar com as forças do Lord Halley antes que a Terra seja destruída!

Sinais da Tela

Contagem de Pontos

Nave Alienígena



Medidor de Danos

Espaçonaves Restantes

Objetos



Dentro dos asteroídes e satélites, você pode encontrar objetos que lhe dão proteção, pontos ou maior poder de destruição. Destrua os corpos celestes com seu raio e mova sua nave sobre o objeto para capturá-lo. Ele pode ser usado imediatamente.



Aumenta a potência e o alcance de seu ataque. Pegue seis desses objetos para obter o máximo poder destrutivo!

Adiciona uma cápsula explosiva ao seu arsenal. Pressione o Botão 1 e a cápsula dispara seu próprio raio. Pressione o Botão 2 para soltar essa cápsula sobre as naves do inimigo. Ela destrói quase tudo nas proximidades (quando usada contra as naves maiores encontradas no final de cada estágio, ela causa danos mínimos).



Aumenta a velocidade da sua nave. Pegue cinco desses objetos para obter a máxima impulsão.

Um escudo protetor laser envolve sua nave, mantendo você a salvo dos raios do inimigo (e também de cometas). O escudo desaparecerá, entretanto, se você for atingido algumas vezes.



Receba um suprimento completo de quatro cápsulas explosivas. Cada uma dispara um raio (Botão 1) e cada uma pode ser usada como uma bomba (Botão 2).

Destrói todos os inimigos e neutraliza todo raio inimigo nos arredores.



Muitos objetos são reunidos durante uma batalha. Se você for destruído enquanto os objetos estiverem ainda em uso, poderá recuperá-los para a próxima espaçonave. A potência de seu raio destrutivo será reduzida de um nível. (Se você reuniu quatro objetos de força antes de ser destruído, sua próxima nave começará com um raio com potência de três objetos. Em contrapartida, se você estiver usando sua última nave, a potência do raio será diminuída para o nível original.) Quaisquer cápsulas explosivas que você estivesse carregando aparecerão na tela. Para recuperá-las, mova sua nave sobre elas, exatamente como faria com um objeto.

Contagem de Pontos

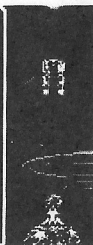


CLEAR!!

TOTAL-SCORE
8310

AREA1-SCORE
8310

DAMAGE
0%



Você ganha pontos quando explode naves inimigas, cometas e transportadores de objetos. Os pontos que você acumula em cada estágio o ajudam caso venha a vencer o estágio. Enquanto você combate os alienígenas, a Terra sofre danos quando naves inimigas conseguem passar ilesas. A quantidade de danos que podem

ser reparados depende da quantidade de pontos acumulados no estágio. Para cada 2.000 pontos que você acumula, 1% dos danos causados à Terra são reparados. Além disso, você ganha uma nave extra quando sua contagem total de pontos alcança 10.000, 20.000 e assim por diante.

Fim do Jogo/Continuação



Você inicia o jogo com três espaçonaves. Você perde uma nave cada vez que é atingido por um ataque alienígena ou um cometa, ou colide com uma pedra espacial. O jogo termina quando acabarem todas as naves. A contagem de pontos mais alta na sessão atual de jogo é apresentada, junto com sua contagem de pontos. Também, se o medidor de danos alcança 100%, a Terra é completamente devastada e você perde o jogo.

GAMEOVER

HIGH-SCORE 25560
SCORE 11150

CONTINUE

08

CREDIT 3

Para continuar a jogar, pressione o Botão Start na Tela CONTINUE. Certifique-se de que você pressiona esse botão antes do contador de tempo chegar a zero. Você pode continuar o jogo no máximo três vezes.

(O Medidor de Danos retorna para zero quando se escolhe continuar.)

Dicas de Sobrevivência

- Manobre cuidadosamente através das áreas com alta concentração de lixo cósmico. Um movimento errado e você pode perder facilmente uma cápsula explosiva, ou mesmo sua nave!
- Conserve um dedo no Botão 1 todo o tempo. O ataque dos inimigos é implacável – você não terá a menor chance se não tirar vantagem da função de disparo rápido.
- Um cometa que consegue passar por você aumenta o fator de dano da Terra em 7%. Lembre-se que seu objetivo é salvar a Terra da total extinção, portanto, despedace esses cometas!

