

ODD WORLD

Inhabitants

QUINTOLOGIA

Oddworld: A Odisseia de Abe é a primeira das cinco partes de uma série de jogos sobre os habitantes de Oddworld, chamada "A Quintologia de Oddworld". Cada jogo vai acabar revelando cada vez mais sobre o universo estranho e bizarro de Oddworld, e seu habitantes intrigantes.

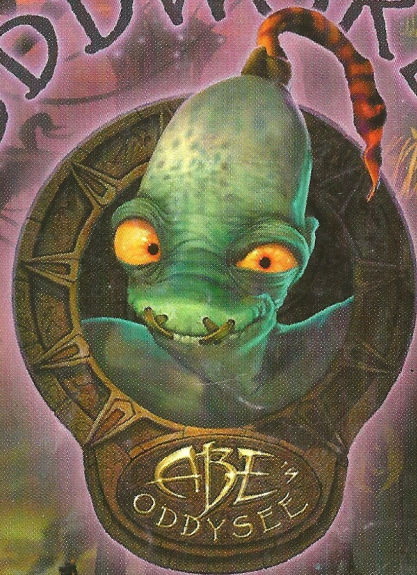
Em Oddworld: a Odisseia de Abe irá controlar Abe. Abe é um escravo bobo alegre de uma fábrica de carne, que descobre os planos de seu chefe para transformá-lo em janta. Cabe a você ajudar Abe a salvar sua pele e resgatar seus amigos das RuptureFarms.

Os futuros jogos da "Quintologia" irão apresentar novos dilemas, novos oíões, mais importante, novos e improváveis heróis como Abe. Mas atenção: todos os habitantes vivem juntos em Oddworld e, com o desenrolar da história, os personagens que você possa ter subestimado poderão se mostrar muito importantes no contexto geral. Oddworld é grande - muito grande - e a Odisseia de Abe é só um aperitivo das estranhas e emocionantes profundezas de ODD!

Oddworld Inhabitants Abe's Oddysee® & © 1997 OddWorld Inhabitants, Inc. Todos direitos reservados. Windows® é uma marca registrada de Microsoft Corporation. Distribuído por Tec Toy Multimídia sob sub-licença de GT Interactive Software Corp. Produzido por GT Interactive Software Corp. GT e o logo GT Games são marcas e o logo GT é uma marca registrada de GT Interactive Software Corp. Todas as outras marcas são de propriedade de suas respectivas empresas.



ODD WORLD



MANUAL DE INSTRUÇÕES

TEC TOY
multimídia

ATENÇÃO

Por favor, leia o aviso abaixo antes de jogar seu PC game ou antes de permitir que seus filhos comecem a jogar.

Existe um tipo raro de epilepsia, denominado fotossensível, que pode ser estimulado por variações luminosas intermitentes, alteração de luz da tela de televisão, computador, luz estroboscópica ou raios de sol passando através de folhas e galhos de árvores. A epilepsia é uma doença que pode ou não estar manifestada. Por isso, para minimizar qualquer risco, pedimos que tome as precauções abaixo:

Antes de Usar:

- Se você ou alguém de sua família já teve algum tipo de epilepsia ou perda de sentidos quando exposto a variações luminosas, consulte seu médico antes de jogar.
- Sente-se no mínimo a 2,5 metros da tela do monitor.
- Se você estiver cansado ou tiver dormido pouco, descanse e só volte a jogar quando estiver completamente recuperado.
- Tenha certeza de que o quarto em que você está jogando é bem iluminado.
- Utilize o menor monitor possível para jogar

Durante o Jogo:

- Descanse pelo menos 10 minutos por hora quando você estiver jogando computador.
- Os pais devem supervisionar os filhos no uso do computador. Se você ou seus filhos sentirem alguns sintomas como vertigem, visão alterada, contrações nos músculos ou olhos, perda de consciência, desorientação, qualquer movimento involuntário ou convulsões, pare de jogar imediatamente e consulte seu médico.

TECTOY

CERTIFICADO DE GARANTIA

A TEC TOY garante este produto contra defeitos de fabricação pelo prazo de 90 (noventa) dias, contados a partir da data de sua compra.

Em caso de defeito, dirija-se a um posto de Assistência Técnica Autorizada da TEC TOY munido deste certificado e da nota fiscal comprobatória da compra, para obter os serviços cobertos por esta garantia.

A presente garantia, contudo, não cobre defeitos originados por uso indevido, tentativa de violação do produto e consertos por pessoa não autorizada.

A presente garantia também não cobre fretes de envio e/ou retorno a uma Assistência Técnica Autorizada TEC TOY.

ETIQUETA

TEC TOY INDÚSTRIA E COMÉRCIO LTDA.

Av. Dr Alberto Jackson Byington, 3200 - Jardim Três Montanhas
Osasco - SP - CEP 06276 - 000 - Indústria Brasileira

CENTRAL DE ATENDIMENTO AO CONSUMIDOR

Av. Jabaquara, 1799 - São Paulo - SP
CEP 04045-003 - Tel. (011) 5071-1331

cdsuporte@tectoy.com.br

INFORMAÇÕES DE INICIAÇÃO

Se tivermos que explicar a você como ligar seu computador, então o jogo nem vai entrar na sua cabeça, sendo assim devolva ele agora e invista sua grana num programa de treinamento. O resto de vocês conhece a rotina. As informações a seguir deverão ajudar você a colocar o jogo em ação num piscar de olhos.

Especificações Técnicas Mínimas

Pentium 120 MHz

SVGA Hicolor (16 bits)

CD-ROM de velocidade quádrupla

8 MB RAM

Placa de Som 100% compatível com Sound Blaster

Recomendado

Pentium 166 MHz

SVGA Hicolor (16 bits)

CD-ROM de velocidade quádrupla

16 MB de RAM

Placa de som Wavetable

Produtor Assistente

Digital Dialect

Produtor

Programação

GT Nova Iorque

Presidente do Conselho

Presidente Executivo/CEO.

VP. Executivo/

GM Divisão Int./Comercial

Gerente de Produto

Produtor

V.Presidente de Marketing

V.Presidente de

Comunicações Corporativas

Gerente Supervisor de Comunicações

Gerente de Investimentos

Diretor de Serviços Criativos

V.Presidente do Grupo Empresarial

Manual

Coordenador de Trânsito de Arte

Gerente Assistente de Comunicações

V.Presidente Executivo de Publicações

Heidi Ewert

Michael Case

Davide Pasca, Sean Palmer

Joe Cayre

Ron Chaimowitz

Harry Rubin

Shari Bernstein

Kurt Busch

Holly Newman

Allyne Mills

Dan Harnett

Dawn Berrie

Leslie Mills

Murray Froikin

Nic Lavroff

Liz Fierro

Christina Kerzner

Richard Burns

GT Europa

Diretor de Marketing	Marc Swallow
Gerente de Relações Públicas (Inglaterra)	Pete Hawley
Produtor	Jason Perkins
Produtor Assistente	Ben Walker
Gerente de Localização	Cara McMullan
Gerente de Produto	Nichola Bentley
Gerente de Controle de Qualidade	Liam DelaHunty
Gerente Assistente de Controle de Qualidade	Graham Axford
Equipe de Controle de Qualidade	Mark Smikle, Scott Burfitt, Kolin Tregaskes, Tim Wileman, Tim Mawson, Germaine Mendes, Emily Britt

ÍNDICES

Informações de Iniciação	.2
Instalar	.3
Controles da Odisséia de Abe	.6
Iniciar	.7
A História	.8
Movimentos de Abe	.10
Falas do Jogo	.12
Elenco de Habitantes	.14
Ambientes	.19
Guia de Abe para Oddworld	.22
Salvar Tela	.24
Créditos	.25

INSTALAÇÃO EM DOS

Se estiver executando o Windows 3.1, você precisará sair para o DOS antes que possa instalar a versão DOS da Odisséia de Abe. Para tal, clique em Arquivo no canto superior esquerdo da janela de seu Gerenciador de Programas, e selecione Sair do Windows... e clique OK. A seguir, siga as instruções:

1. Insira o CD Odisséia de Abe em seu drive de CD-ROM (normalmente o drive D ou E);
2. Para trocar para o drive certo, digite D: (ou a letra apropriada do nome do drive), e teclé ENTER;
3. Com o cursor em D:, digite INSTALL C: \ABE e pressione ENTER;
4. Siga as instruções da tela. Quando a Odisséia de Abe houver completado a instalação, o programa de instalação o aconselhará a continuar.

CRÉDITOS



AGRADECIMENTOS ESPECIAIS

À empresa BUF, por seu suporte técnico. Katie da Kinkos, Brian, da Audio Ecstasy, Café Roma, Benvenuti, Big Sky, Entret.Express, Mother's Tavern, Marion da Casablanca Travel, Leslie da Open Air, Bug Police, Cal Poly Abatoir, Custom Meat Cutting by Vince, Joan Parreant, Sparks Exhibits, Vera Stoeber SVS Graphic Design, Scott Adair, San Luis Obispo, Wyndham Hannaway & Associados, Alana da Random, RDA International Inc., Raymond Swanland, Tommy Tallarico, Bill Skrzyniarz e David Wexler. GT USA: André Garcia (Controle de Qualidade), Richard Davis (PD Pitbull), Michael Marrs, Vic Merrit, Jill Pomper, Jennifer Scheerer e Lesley Zinn (Artistas Gráficos), Will Busch, Lynn Dammers-Lupo, Theresa Lopez, Hiromi Nobata, Bradley Smithart, Max Taylor e Chris Garske. Um agradecimento muito especial para nossas famílias e amigos. Não poderíamos ter feito isto sem o amor e apoio incondicional da parte deles.

Produtor Executivo
Diretor/Criador
Produção de Design
Produtor
Coordenador de Arte/
Produtor Associado
Design do Jogo
Diretor Técnico Principal
Diretores Técnicos

Programador Principal
Programação

Produção de Áudio
Projeto de Som & Música
Vozes dos Personagens
Artistas Digitais
Produtor de Arte Associado
Escultura de personagens
Escultores
Modelagem dos personagens
Chefe de Operações Executivo
Diretor de Tecnologia
Diretor de Recursos Humanos
Equipe de Apoio

Sherry McKenna
Lorne Lanning
Steven Olds, Farzad Varahramyan
Frank Simon
Geri Wilhelm

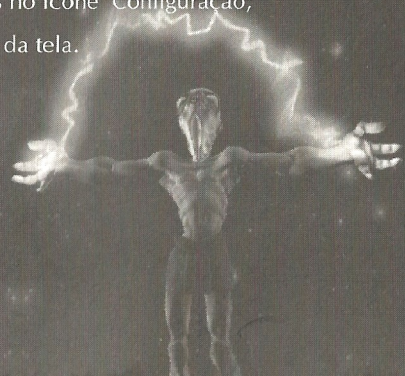
Paul O'Connor, Jeff Brown
Christophe Chaverou
Scott Easley, Eric Antanavich, Jane Mullaney
Eric Yiskis
Craig Ewert, Todd Johnson, Tinman, Mike Waltman
Josh Gabriel
Ellen Meijers
Lorne Lanning
Cathy Johnson, Leonardo Palang
Rob Brown
The Shiffett Studio
Brandon Shiflett, Jarod Shiflett
Viewpoint Datalabs
Maurice Konkle
Andrew Fruin
Ava Arsaga
Jenny Shaheen, Jim Fajardo, Michelle Davis, David Rothman, David A. Vergara, Teresa Tam, Ainslee Lange

INSTALAR

Instalação para Windows® 95 ou WindowsNT®

A Odisséia de Abe é ativada automaticamente com o Windows 95. Insira o CD em seu drive de CD-ROM e espere alguns momentos, para que a janela do autoplay apareça. Quando tal acontecer, clique no botão Install (instalar), para iniciar a instalação. Se a janela do autoplay não aparecer, siga as instruções abaixo:

1. Clique duas vezes no ícone Meu Computador, para abrir a janela correspondente;
2. Clique duas vezes no ícone CD-ROM (normalmente drive D);
3. Clique duas vezes no ícone Configuração;
4. Siga as instruções da tela.

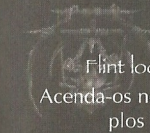


CONTROLES DA ODISSÉIA DE ABE

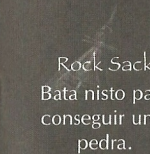
Correr	.Shift + Direção
Falas do Jogo	.1-8
Canto	.0 (zero)
Sair de fininho	.Alt+ Direção
Arremessar	.Z + Direção
Pular	.Espaço
Ação	.CTRL
Se agachar, desmontar	.↓
Andar (rolar, se agachado)	.← ou →
Ficar de pé, Elevar, Entrar na Porta, Pular no Poço	.↑
Correr rolando	.Shift + X + Direção
Pular Correndo	.Shift+Espaço+ Direção
Pausa	.Esc



Chime Lock
Cante perto disto,
depois que você
aprender a música.



Flint lock
Acenda-os nos tem-
plos



Rock Sack
Bata nisto para
conseguir uma
pedra.



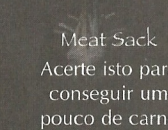
Well
Pule dentro disto



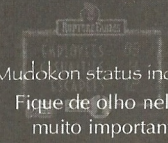
Security door
Faça os Sligs con-
versarem com elas



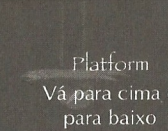
Directory
Toque para ver
o mapa



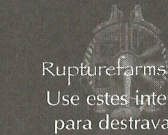
Meat Sack
Acerte isto para
conseguir um
pouco de carne



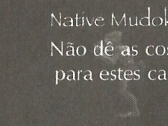
Mudokon status indicator
Fique de olho nele...é
muito importante!



Platform
Vá para cima e
para baixo



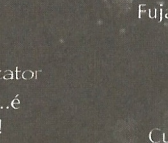
Rupturefarm's Flintlock
Use estes interruptores
para destravar portas



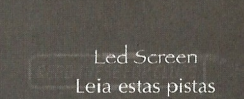
Native Mudokon
Não dê as costas
para estes caras



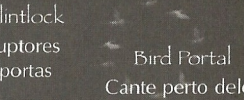
Bees
Fuja!



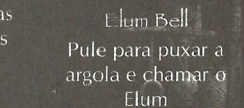
Bats
Cuidado!



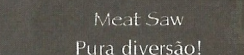
Led Screen
Leia estas pistas



Bird Portal
Cante perto deles



Elum Bell
Pule para puxar a
argola e chamar o
Elum



Meat Saw
Pura diversão!



SALVAR TELA

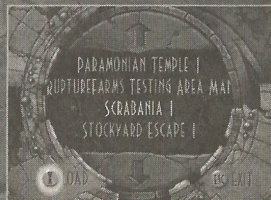
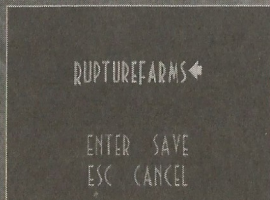
Oddworld: A Odisséia de Abe é um jogo duro. Mesmo com infinitas vidas vai levar um tempão para jogar até o final, especialmente se você estiver tentando salvar todos os 99 Mudokons.

Felizmente, você pode salvar seu jogo.

Salvar um jogo é fácil. Pressione "Esc" enquanto estiver jogando, para ativar o menu de opções. Selecione "Save (Salvar)", e pressione "Enter". Você poderá então, salvar seu jogo, seja usando o nome padrão ou editando-o para providenciar seu próprio nome e, pressionando Enter para salvar.

Para restaurar um jogo salvo selecione "Load (Carregar)", a partir da tela de opções. Selecione o jogo a ser restaurado, e pressione Enter para carregá-lo.

Você somente poderá salvar um jogo a partir da tela de opções, sendo assim se você já estiver jogando uma partida, você terá que sair e voltar à tela de opções. Felizmente, você poderá fazer isso a partir do Menu de Pausa que aparece quando você pressiona "Esc", durante o jogo.



Iniciando e Executando a Odisséia de ABE

WINDOWS ® 95 & WINDOWS NT®

Após a instalação, você poderá executar a Odisséia de Abe ao fazer o seguinte:

1. Clique duas vezes no ícone Meu Computador, para abrir a janela correspondente;
2. Clique duas vezes no ícone de seu disco rígido (normalmente a letra C);
3. Clique duas vezes na pasta de Arquivos de Programas;
4. Clique duas vezes na pasta Odisséia de Abe;
5. Clique duas vezes no ícone Odisséia de Abe, para iniciar o jogo.

Se preferir, você poderá iniciar a Odisséia de Abe pressionando o botão Iniciar e selecionando o diretório de Odisséia de Abe e, a seguir, o programa Odisséia de Abe.

DOS

Para iniciar a Odisséia de Abe a partir do cursor do DOS, vá para o diretório Odisséia de Abe em seu disco rígido e pressione

ABE <ENTER>.

A HISTÓRIA

O que está acontecendo aqui? Quem são esses caras azuis? Por que esse cara com cabeça de lula sempre está te matando? Por que você não pode marcar um encontro? Leia aí... a maioria (mas não todas) das respostas estão aí embaixo:

Você é Abe, um trouxa feliz encerador de chão em RuptureFarms, o mais

perigoso matadouro de Oddworld. Você e o resto dos caras de uniforme são Mudokons. A vida toda você tem sido um escravo do seu chefe: Molluck, The Glukkon. O Molluk representa o Cartel de Magogo, o pior bando de safados que você já conheceu.

Você começa o jogo acorrentado em uma cela, esperando ser interrogado por Molluck, O Glukkon. Você fez alguma coisa muito Ruim... mas muito, muito

Ruim mesmo! O que foi que você fez? Você terá que jogar para descobrir, porque Oddworld: A Odisséia de Abe é um flashback. Isto significa que tudo aconteceu no passado, embora você esteja jogando no presente. Ou alguma coisa no gênero. Olha, só joga o maldito jogo, sacou? Porque RuptureFarms já levou Meeches, Scrabs e os Paramites ao limite da extinção, e o único modo

Templo Scrabaniano:

Campos de provas e lar dos Scrabs.



Paramonia:

Parte da natureza selvagem em extinção de Oddworld.



Templo Paramoniano :

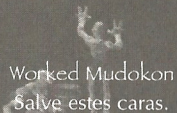
Terra dos antigos Mudokons, e local de desova dos Paramites.



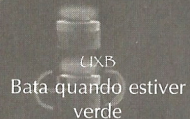
GUIA DE ABE PARA ODDWORLD



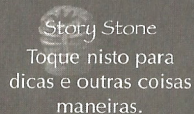
Lever
Puxe



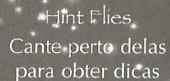
Worked Mudokon
Salve estes caras.



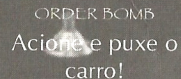
LIXB
Bata quando estiver
verde



Story Stone
Toque nisto para
dicas e outras coisas
maneiras.



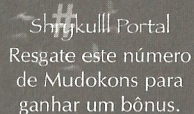
Hint Flies
Cante perto delas
para obter dicas



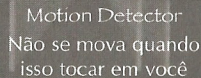
ORDER BOMB
Acione e puxe o
carro!



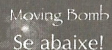
Land Mine
Não pise nelas



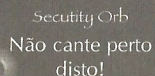
Shrykull Portal
Resgate este número
de Mudokons para
ganhar um bônus.



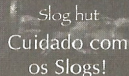
Motion Detector
Não se mova quando
isso tocar em você



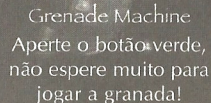
Moving Bomb
Se abaixe!



Security Orb
Não cante perto
disto!



Slog hut
Cuidado com
os Slogs!



Grenade Machine
Aperte o botão verde,
não espere muito para
jogar a granada!

INICIAR

Quando vir a careta sorridente do Abe, é hora de tomar algumas decisões. Nada de pânico. Respire fundo. Você consegue.

Se quiser mergulhar direto no jogo, selecione "Begin (Começar)".

"Gamespeak (Falas do Jogo)" irá lhe mostrar as fundamentais habilidades de discurso do Abe. É legal ver a cara dele quando você o faz falar. Dê uma olhada.

"Load (carregar)" permite que você selecione um jogo já salvo.

"Options (Opções)" permite que você selecione como seu controlador será configurado, e lhe dá alguns ligeiros controles sobre o som. A opção de controlador permite que você selecione entre o teclado ou gamepad (Joystick), para executar o jogo. Depois de escolher o controlador, você pode re-designar as teclas ou botões designados para as ações do jogo. As opções de som deixam você escolher entre som estéreo ou mono. Escolha "estéreo" para gritar bem alto! Nós demos um duro danado para colocar alguns sons estéreo legais no jogo, então o mínimo que você pode fazer é ouvi-los.

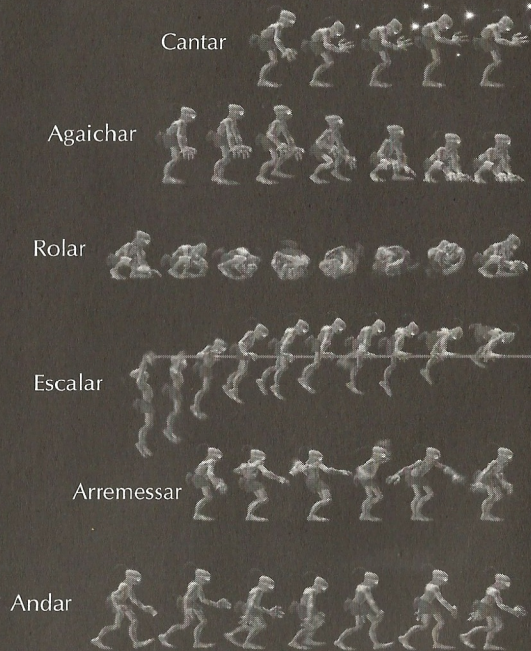
"Quit (Sair)" faz com que você saia do jogo.

MOVIMENTA

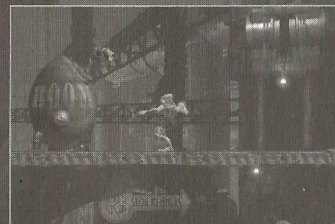
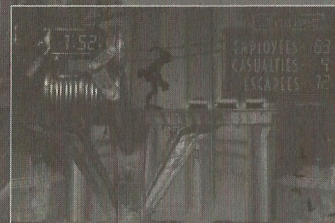
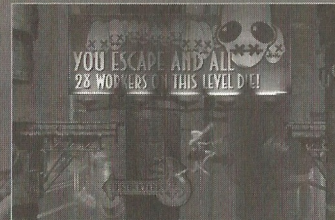
Abe é um carinha azul surpreendentemente versátil. Nada de mal vai acontecer com você nas duas primeiras telas do jogo, então reserve alguns minutos para brincar com os controles e aprender todas as coisas que o Abe pode fazer.

Embora tenha muito jogo no primeiro nível, muitas das telas são áreas informativas, que ressaltam mecanismos importantes do jogo.

Leia as mensagens rolantes LED, ao fundo, para receber instruções de como desempenhar os movimentos.



AMBIENTES



RuptureFarms

A mais perigosa fábrica de empacotar carne de Oddworld.

Fugindo através dos Campos de Estoque e da Zona de Tiro Livre:

A letal terra de ninguém ao redor de RuptureFarms.



Linhas Mosaic:

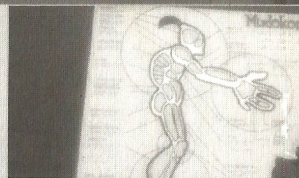
Cavernas sagradas dos Mudokons nativos.



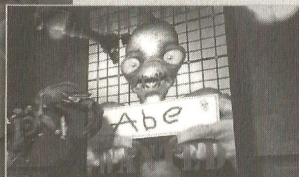
Scrabania:

Deserto irrastrável e um teste de coragem.

de alavancar os lucros é transformar Abe e seus amigos em jantar. Isso mesmo - Abe está no menu! Você tem que fugir de RuptureFarms. Os guardas (aqueles caras com cabeça de lula, chamados Sligs) estão na sua cola, então você tem que ficar esperto se quiser sair de fininho e passar por eles.



Assim que estiver a salvo e fora de RuptureFarms, você aprenderá mais detalhes sobre seu verdadeiro destino. Nós escreveríamos aqui, mas isso seria contar demais. Basta dizer que sua missão é bem mais complicada do que fugir de RuptureFarms.



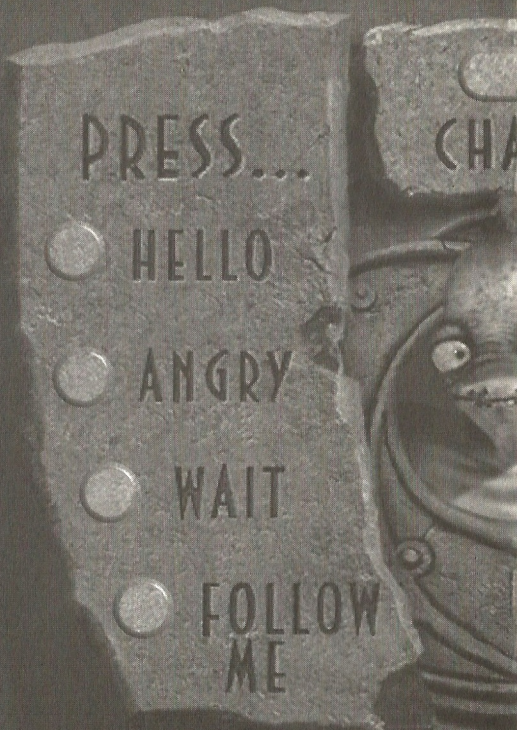
Você terá que enfrentar templos assombrados, resgatar seus camaradas, sobreviver a estranhos rituais de mutilação nas mãos de Bigface, aprender jogadas secretas, passar a perna em monstros e se transformar em monstro antes que a Odisséia se complete... e mesmo assim, você vai acabar mal o jogo porque terá perdido tantas coisas da primeira vez. Sabe, tem esses segredos espalhados por todos os cantos, e tudo o que você fizer

tem influência na sua fama, a qual tem um efeito direto quanto a seus camaradas virem te salvar quando você mais precisar.

A chave do sucesso é..... ups! Acabou o espaço!



O Abe faz mais do que correr, saltar, rolar e escorregar como um peixe. Ele pode falar. Mesmo se você não puder falar, você tem que aprender como fazer o Abe falar se quiser jogar este jogo. A opção "Gamespeak", disponível a partir da tela de iniciação, é um local excelente para aprender as incríveis habilidades de discurso do Abe. Eis aqui um diagrama das Falas do jogo de Abe, no caso de você precisar delas no meio de um jogo, ou no caso de você ter um medo inexplicável das telas de opções.



FALAS D



SLIGS

Tartugos armados com pernas mecânicas, com dedos gatilhos que coçam sempre e QI de temperatura ambiente. Capatazes cruéis do chiqueirinho sádico que é RuptureFarms.

SLOGS

Eles latem, comem carne viva e são decididamente maus com crianças, mas são os melhores amigos do Slig.

O osso favorito deles é o fêmur de Abe.



BIGFACE:

Misterioso líder espiritual dos Mudokons. Além de xamã, curandeiro e professor, acrescenta "fazedor de milagres" em seu currículo: ele tem que transformar o Abe em um herói.



GLUKKONS:

Vestidos na estica, fumantes de charutos, são os impiedosos chefes corporativistas da RuptureFarms. Quando estes vermes atacam o mercado, eles usam um açougueiro e não um corretor de ações.



SHRYKULL:

Meio Mudokon, meio Deus, encrenca total. Se Abe sobreviver à sua busca, ele poderá se transformar nesse menino malvado e chutar alguns traseiros. A vida é boa.



NATIVE MUDOKONS:

Nem todos os Mudokons são escravizados em RuptureFarms, mas os que vivem na natureza são uma espécie em extinção. Eles não recebem muito gentilmente o povo da cidade.



MEECHES:

Bem, costumava existir umas criaturas bem legais chamadas Meeches, mas elas foram abatidas para fazer biscoitinhos de Meeches, e agora elas estão extintas. A indústria tem que crescer.



MUDOKONS:

Privados de seu orgulho e de seu legado do passado pelos Glukkons fanáticos por lucro, os Mudokons são a mão-de-obra escrava da RuptureFarms. Como não há mais animais a serem abatidos, estas peças raras são o sabor preferido da semana.

ANDO ABES



Pular



Correr



Sair de fininho



Saltar



Correr/Pular



Montar

ELENCO DE HABITANTES



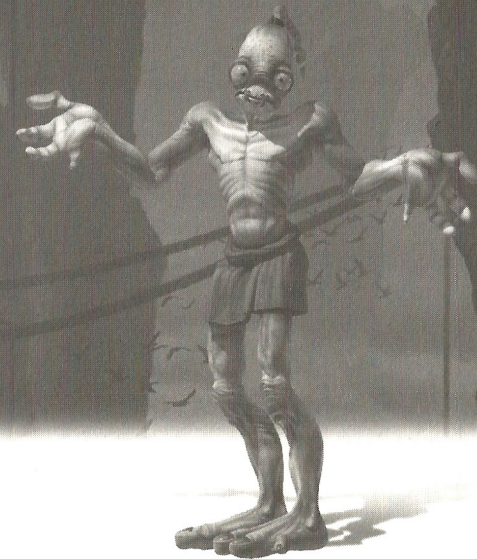
MOLLUK THE GLUKKON

O Chefão de RuptureFarms. Não leve para o lado pessoal quando ele vender suas tripas como fertilizante - são só negócios.



ELUM

O bichinho de estimação de Abe é esquisito, teimoso, egoísta e cheira como um esgoto a céu aberto, e estas são só as qualidades dele. Felizmente, as gatas curtem ele.



ABE

Acontece que o melhor encerador de chão de RuptureFarms é o herói milenar, escolhido pelo destino para salvar seus camaradas Mudokons da escravidão. Que pena dos Mudokons.



SCRABS

Estes incansáveis pesadelos residem nas galerias empoeiradas de um templo deserto.

Nada demais para se ver, mas são tremendos dançarinos.



PARAMITES

Separadamente eles são legais, de um jeito meio que enjoado, mas junte um bando deles e eles se tornam odiosos.

Tipo como as crianças.

NT

PRESS...

WHISTLE

FART

WHISTLE

LAUGH

Dicas das falas do jogo: Você pode falar quase tudo o que quiser, mas Slig, Elum e outros Mudokons serão mais receptivos. Aprender o que dizer para quem é parte do desafio do jogo, sendo assim, não vamos estragar isso para você, mas aqui estão algumas dicas:

- Diga alô para começar uma conversa com um Mudokon.
- Aprender a usar o “Me siga” (Follow me) e o “Espere” (Wait) é primordial para resolver muitos quebra-cabeças.
- Quando alguém te assobiar, você assobia de volta do mesmo jeito.
- Algumas das palavras (especialmente os sons rudes) são só pela diversão.

Use o GameSpeak para personalizar o seu modo de jogar. É uma coisa de atitude. Experimente.