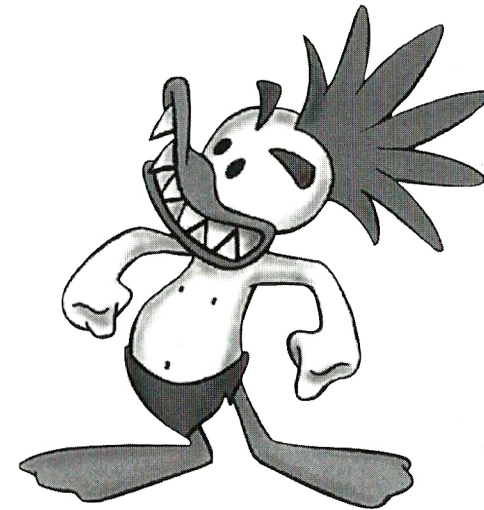


- P:** Por que recebo uma mensagem indicando que preciso de uma nova versão de um arquivo?
- R:** Esta mensagem de erro acontece quando existem duas cópias de um mesmo arquivo em diretórios diferentes do Windows, e o Windows tenta usar o arquivo mais velho, procurando no diretório \Windows antes de procurar no diretório \Windows\System. Use o Gerenciador de Arquivos (no Windows 3.1) ou o Windows Explorer (no Windows 95) para procurar todos os diretórios no seu disco rígido por ocorrências duplas do arquivo em questão. Renomeie os arquivos que não estão no diretório \Windows\System com uma extensão .DIS (a extensão DIS identificará os arquivos renomeados para serem utilizados com programas da Disney Interactive). Renomeando os arquivos antigos não deve-se prejudicar nenhum outro software.
- P:** Por que algumas das animações parecem rodar sem sincronia? Por que o programa está travando ou rodando devagar?
- R:** Primeiro limpe seu CD e verifique se seu equipamento está de acordo com as especificações do programa. Um sistema com um drive de CD ROM de velocidade simples ou com um processador mais lento que o mínimo requerido podem não ser suficientes para rodar as animações adequadamente. Seu sistema deve ter no mínimo 8 MB de RAM para rodar o CD do Donald em Cold Shadow, mas rodará melhor se você tiver mais memória RAM disponível. Feche outros arquivos abertos, inclusive protetores de tela para liberar memória RAM.
- Caso você use Windows 3.1x, você deve ter um arquivo permanente de swap de pelo menos 12 MB. Observação: Se você não tiver criado um arquivo de swap antes, ou tiver um drive comprimido, por favor leia seu manual de usuário do Windows.
- Um sistema com uma placa de vídeo ISA bus pode não rodar as animações com suavidade. VESA e PCI são placas de vídeo mais adequadas. Verifique a documentação de sua placa de vídeo para ver o tipo de placa que você tem.
- Instale o driver mais atual de sua placa de vídeo. Drivers de



Mensagem Muddrake!

Donald é seu nome. Ele é um determinado Pato Detetive que foi trazido pelo destino até nossa porta.

Apesar de ser um Muddrake e meu instinto natural me dizer para não confiar em nada mais alto do que eu, esse tal de Donald começou a me instigar.

É claro que ele tem alguns maus hábitos... um deles são as mulheres, que cortam seu coração. O segundo é seu temperamento, mais quente que sua pistola de besouros. E finalmente, ele nunca desiste de um compromisso pago por um cliente, por mais perigoso que seja.



Mas com um relacionamento fracassado e uma jornada mística à frente, Donald não conseguiu resistir ao chamado de nossa ilha... mesmo sendo este trabalho um caso de passagem só de ida para encrencas!

Além de corajoso, de um bom treinamento ninja e uma linda foto de passaporte, o que eu gostaria de saber é se Donald realmente está preparado para desafios?

E quanto a você? Bem, só existe um meio de saber... vindo para ilha!

Características da Ilha

Besouros: O arsenal de Donald inclui uma série de espécies de insetos da ilha. Seu poder de fogo é conseguido conforme pega os insetos pela ilha. Cheque no canto superior direito da tela - ela mostra o nível de sua munição.



BESOIRO DO ARMAMENTO BÁSICO
Suprimento infinito/baixo poder de fogo



BESOIRO LUMINOSO
10 rodadas de longo poder de fogo



BESOIRO DIRECIONADO
10 rodadas de tiros direcionados



BESOIRO BOMBARDEIRO
10 bombas explosivas



BESOIRO LANTERNA
Proporciona luz em locais escuros

Moedas Yin-Yang: Permitem que Donald se transforme num Ninja, com as lendárias habilidades de Cold Shadow. O marcador de Yin-Yang mostra o poder decrescente de ninja. Quando termina, Donald volta a ser um detetive, e precisa procurar por mais moedas para se transformar novamente num Ninja. Moedas pequenas aumentam o poder Ninja em 100; Moedas grandes aumentam o poder Ninja em 999.

Moedas Yin-Yang Vermelhas: Estas valiosas moedas vermelhas dão ao Ninja os movimentos de ataque. Os poderes podem chegar a cinco movimentos de ataque, conforme você encontra mais moedas pelo caminho.

Tropical Punch Glass & Pitcher (Jarro com Poção Tropical): Ao beber está especialidade da ilha, a saúde de Donald é aumentada, tanto como detetive como Ninja. Quanto mais você beber da jarra, mais sua saúde será recuperada.

Problemas Tropicais

Problemas comuns e suas soluções

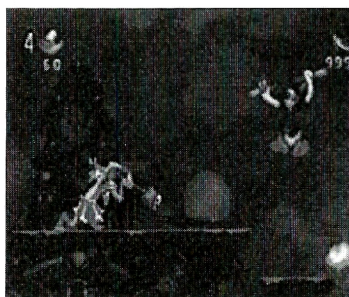
P: Por que meu sistema trava, ou aparece uma mensagem de erro toda vez que jogo?

R: Primeiro, sempre verifique se o CD não está sujo ou arranhado. Mesmo uma pequena sujeira pode fazer com que o CD apresente falhas que podem travar o sistema ou ocasionar mensagens de erro. Se você conseguiu, anteriormente, rodar o programa, uma sujeira ou arranhão são fortes candidatos a causas do problema. Limpe o CD com um pano seco e macio. Depois de limpá-lo tente rodar o programa outra vez. Caso o erro ocorra após uma mudança de configuração de sistema (ex: adicionando um novo hardware, atualizando drivers, instalando novos programas), então esta mudança deve ser a causa do problema. Verifique as informações do fabricante para ver se o correto procedimento de instalação foi realizado e procure por notas de incompatibilidade ou modificações de sistema na documentação. Por favor mencione todas as recentes mudanças em seu sistema ao contatar nosso serviço de atendimento ao consumidor.

Dê uma olhada no arquivo ReadMe no CD do Donald em Cold Shadow para sugestões adicionais que não estavam disponíveis no momento que este manual foi impresso.

P: Por que a tela fica preta às vezes?

R: Donald em Cold Shadow da Disney Interactive coloca uma tela preta entre a transição de níveis. As telas de transição devem demorar no máximo por 5 segundos, dependendo das especificações de seu sistema (assim como a taxa de transferência de seu drive de CD ROM, a velocidade de seu processador, quantidade de memória RAM disponível, etc.). Caso as transições demorem mais que 5 segundos, verifique se seu equipamento está de acordo com as especificações técnicas requeridas pelo programa.



20

Fortaleza Mística

O desafio final de Donald é o de enfrentar a tempestade tropical de selvagens ventos e tentar encontrar seu caminho por nosso furtivo feiticeiro.

Em outras palavras (para que meus colegas Muddrakes possam entender):

O DOUTOR BRUXO ESTÁ DE NOVO NA PARADA, E ESTA PODE SER A ÚLTIMA VEZ QUE VEMOS O PATO!

A batalha promete ser frenética e agitada. Sorte do Donald que não precisa mais adiquirir as moedas yin-yang para acessar os poderes ninjas... quem é que vai ter tempo para isto!?!

Agora só depende de Donald derrotar o malvado doutor e mandá-lo para outra ilha e heróicamente retornar o ídolo perdido para Herneae.

Ei... pode até ser que isto aconteça!

Golden Maui Head (Cabeça Douradade Pato): Encontre uma dessas caras amigáveis e você ganhará uma nova chance!

Tresure Bag (Saco de Tesouro): Pegue o máximo que puder... e se você encontrar o bastante, você receberá uma senha que poderá usar no futuro para começar o jogo de uma fase mais avançada.

Zombie Powder Bag (Saco de Balsamo Zumbi): Aumenta a súde em 50 pontos.

Golden Tickets (Bilhetes Dourados): Permite que você vá para as telas de Bônus Babaluau, se você conseguir pegar muitos:



**GOLDEN MAUI HEAD
(CABEÇA DOURADA)**



**GOLDEN TIKI DOLL
(BONECAS DOURDAS)**



**TROPICAL PUNCH
(JARRO COM POÇÃO
TROPICAL)**

9

A única forma de ganhar este ticket é atravessar um nível destruindo os bandidos sem perder uma tentativa, portanto não fique inibido com suas habilidade guerreiras!

Golden Tiki Doll (Bonecas Douradas): Dão a você um "continue".

Shrunken Head (Cabeça Encolhida): Estes personagens são marcadores de posição. Passando por um, permite que você não tenha que voltar ao começo, caso falhe na primeira tentativa de passar por um nível.

Saídas e Entradas da Ilha:

ÍCONES BÁSICOS:

ENTER

Pressione **ENTER** para congelar o jogo por um tempo.

ESC

Muda de janela cheia para janela pequena.

MENUS "PULL DOWN"

Use seu mouse para selecionar suas opções.

FILE traz para você as opções de Jogo Novo (NEW GAME) ou Fim (EXIT).

OPTIONS permite que você ligue (on) ou desligue (off) o Som (SOUND) ou Música (MUSIC) e também permite que você configure as telcas padrões do teclado. As configurações padrões são as seguintes:

Movimento

Mover
Transformar/Munição
Atacar/Atirar
Pular
Transforma Rápido
Teletransportar

Teclado Padrão

Teclas Direcionais
Tecla "A"
Tecla "D"
Tecla "S"
Tecla "Z"
Tecla "X"

SCREEN altera o tamanho de sua área de visão.

NOTA: Em tela cheia, ao pressionar a tecla Esc você retornará à janela pequena.

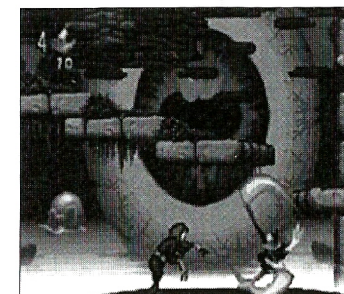
HELP traz a tela de ajuda que ensinará mais sobre **COLD SHADOW**.

CONFIGURAÇÕES DO JOGO

Use as teclas direcionais e a tecla ENTER para selecionar suas escolhas.

START começa um jogo novo.

OPTIONS permite que você selecione o nível de dificuldade do jogo. Practice (Treinar), Normal e Hard (Difícil); e permite também que se configure as funções dos botões do joystick.



O Domínio Da Morte

Isso não se parece exatamente como um espírito místico? Eles reclamam que querem sair, e quando saem, gostariam de estar em outro lugar!

Agora Quakoo quer entrar no Domínio Da Morte, e Donald terá que levá-lo até lá. Apenas um pequeno problema para Donald... não é permitido seres vivos neste lugar! Só depende de Donald encontrar um meio de entrar no reino e sobreviver aos Olhos-bolas, aos Patos Zumbis e (de volta graças ao desejo do povo) Piratas Parasitas e os Cabeças de Chama!

A presença ninja será altamente necessária para passar vivo pelo Domínio Da Morte, e colocar o espírito dourado de Quackoo no seu local eterno. O estilo de Cold Shadow para balançar, escalar e segurar são de morte, além disto serão essenciais por aqui. Não tem brincadeira, é vida ou morte!

O Pato Voador

Uau! Em nenhum lugar de minhas memórias consigo lembrar de um herói como Donald! Bem, existe um cara. Quackoo, nosso chefe, tinha enormes poderes de sobrevivência. O único problema é que ele já está morto - afundou no extremo sul de nosso sagrado oceano.

ATUALIZAÇÃO MUDDRAKE!!! Donald agora tem que achar a alma de Quackoo. Será que devo avisá-lo sobre um faminto Baiacú que vive por ali? Ou devo avisá-lo sobre os Piratas Parasitas que explodem barrís de TNT e bem esquentados Cabeças de Chama?

Ele provavelmente já sabe como usar sua arma besouro e achar seu caminho através de destroços. Caso contrário o grupo de bolhas irá redemoinhar Donald, além disto, é melhor ele ficar a frente da maré, porque se não ficar terá o mesmo fim que Quackoo!

Será que eu deveria avisá-lo de que existe um Chefe Pirata que ele deve derrotar antes de terminar sua tarefa? Não. Quem iria acreditar num Muddrake?



SENHA - Use as teclas direcionais ou o joystick para se mover pelas letras alfabéticas, de modo a soletrar as palavras. Quando a senha estiver completa, pressione **ENTER** e o jogo irá continuar.

Convite para um Babaluau, Baby!

Encontre e guarde os Golden tickets (Bilhete Dourado) escondidos em determinados níveis e leve Donald para telas de Bônus.

Você encontrará Muddrakes, Guerreiras Amazonas e Lançadores de Tochas, todos com a intenção de não permitir que Donald cumpra sua tarefa.

Seu objetivo é manter Donald em seu caminho até que ele saia pelo lado direito do percurso! Ele conseguirá guardar tudo que aparecer pelo percurso, mas somente se ele sobreviver ao final deste lunático lual!

Cada nível de Babaluau é um pouco diferente, portanto continue no percurso.



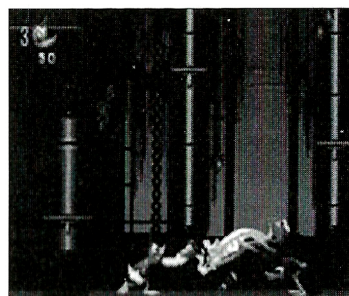
A Mansão Assombrada

Comece Cold Shadow, e sua tela irá mostrar os detalhes do caso. O instinto de detetive de Donald o levará até esta misteriosa mansão, assombrada por mordomos corcundas servindo pratos de grandes aranhas. Yum!

E, como se isto não fosse demais para um pato só, ele encontrará alguns espíritos nativos que soluçam uma gosma verde do calabouço até o ventilador de teto!

Mantenha seus olhos abertos para o Besouro Lanterna. É uma idéia brilhante caso a luz se apague!

Daí, justamente quando você estava pensando que a história estava acabando, uma aranha metálica, não muito amigável, tentará sentenciar Donald a ficar preso em sua rede!



Movimentos do Donald

	Teclado Padrão	Joystick de 4 Botões	Joystick de 2 Botões	Ação
Movimento:	Teclas Direcionais	Direcional	Direcional	<ul style="list-style-type: none"> •Mirar arma •Segurar acima •Rastejar ou segurar abaixo •Mover para esquerda ou direita •Manobrar no ar enquanto salta ou cai
Transforma/Munição:	Tecla "A"	Botão 1	Tecla "A"	<ul style="list-style-type: none"> •Pressione o botão de transformar/armar para escolher a munição •Segure o botão transformar/armar para transformar Donald em Ninja (quando tiver este poder)



O Teste de Pato

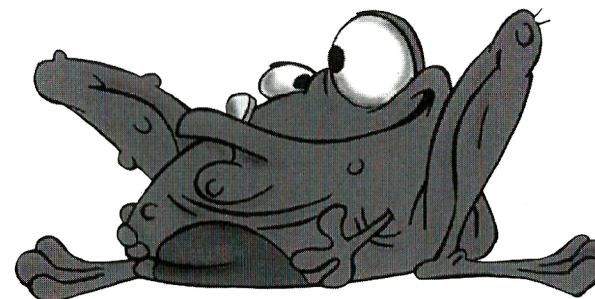
Agora que Donald provou suas virtudes vulcânicas, nós os Muddrakes ainda temos alguns outros desafios nas mangas!

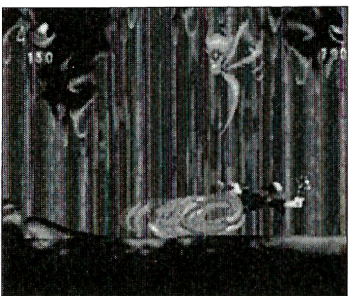
Por pequenas videiras e árvores gigantes, Donald terá que atravessar nosso traiçoeiro labirinto Muddrake de copas de árvores.

Sem a ajuda de suas moedas ninjas, vamos ver como este mero pato tentará cruzar nosso caminho através de vespas, varas de armas, besouros e explosões.

E o melhor é que nosso Chefe Sapo salivador está no comando de tudo, apenas esperando para grudar sua língua em algo saboroso como sobremesa.

Observação do Pato: Não esqueça que o mesmo movimento que permite que Donald suba em cordas, também pode ser usado para segurar as barras para baixo.





O Sacrifício de Donald

Nossos costumes de Muddrakes podem parecer estranhos no começo, mas logo que você se acostumar, parecerão simples como uma pequena travessia a nado através de lava quente!

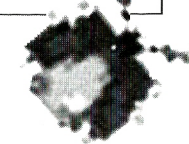
Agora Donald precisa achar seu caminho através do vulcão mais ativo da ilha (a história está ficando quente!).

É claro que Donald é um pássaro durão. Mas se a lava não deixá-lo bem crocante, o Espírito da Chama arrotará grandes bolas de fogo quando perceber que tem um pato mal passado à sua frente.

Nota Ninja: Para uma rápida recuperação, aproveite uma brisa de ar quente. E não esqueça dos segretos talentos naturais dos ninjas - se você não aguenta o calor, teletransporte-se!

Assim que Donald ultrapassa este instável vulcão, a lava começa a jorrar, e se ele não correr, ele e seus poderes de Cold Shadow vão fritar! A situação já está feia, mas ficará pior, porque o monstro da lava ainda aparecerá neste terrível cenário... portanto, Boa Sorte, Pato!

Atirar:	Tecla "D"	Botão 3	Botão 2	•Pressione o botão atirar/atacar para atirar um besouro com a arma
Pular:	Tecla "S"	Botão 2	Botão 1	•Segure o botão de saltar para conseguir um pulo mais alto
Transformar Rápido	Tecla "Z"	Tecla "Z"	Tecla "Z"	•Pressione a tecla "Z" do teclado para transformar Donald rapidamente num Ninja (quando tiver este poder)



O Campo de Treinamento Ninja

O que começa como uma viagem através de históricas ruínas acaba levando Donald a transformar-se de um determinado pato Detetive para um poderoso Guerreiro Ninja! Quando surpreendido por nosso truque, Donald ganha os místicos poderes marciais de um lendário guerreiro Ninja chamado COLD SHADOW!

Quando Donald coleta moedas Yin-Yang através da ilha, ele pode receber os poderes do Ninja e as proesas guerreiras de Cold Shadow.

Leve-o ao campo de treinamento e conheça alguns movimentos do guerreiro. Lute contra bonecos, desvie de pedras balançantes pelas ruínas e escale pelas ranhuras das paredes usando os equipamentos Ninja.

Sinais com as inscrições PAU levam Donald mais perto dos níveis elevados.

Agora, use as habilidades de Cold Shadow para enfrentar os clones ninjas, mas nem mesmo isto irá prepará-lo para os desafios da próxima aventura...

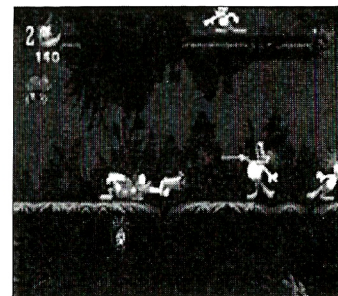


Movimentos Ninja

	Teclado Padrão	Joystick de 4 Botões	Joystick de 2 Botões	Ação
Movimento:	Teclas Direcionais	Direcional	Direcional	<ul style="list-style-type: none"> •Rastejar •Mover para esquerda ou direita •Manobrar no ar enquanto salta ou cai
Transformar/Munição:	Tecla "A"	Botão 1	Tecla "A"	<ul style="list-style-type: none"> •Segure o botão transformar/armar para transformar em Donald novamente •Segure o botão transformar/armar, bata duas vezes e segure o direcional para executar o teletransporte •Pule entre as paredes e pressione o botão transformar/armar para executar a escalada ninja
Atacar/Balançar	Tecla "D"	Botão 3	Botão 2	<ul style="list-style-type: none"> •Pressione o botão atacar/balançar rapidamente para executar uma combinação de ataques, quando disponível •Pule e pressione o botão/tecla de atacar/balançar para segurar num bloco balançável
Pular	Tecla "S"	Botão 2 ou 4	Botão 1	<ul style="list-style-type: none"> •Segure o botão de saltar para conseguir um pulo mais alto •Pule entre as paredes e pressione novamente a tecla/botão de saltar para executar a escalada ninja
Transformar Rápido	Tecla "Z"	Tecla "Z"	Tecla "Z"	•Pressione a tecla "Z" do teclado para transformar o Ninja rapidamente em Donald
Teletransporte (atalho)	Tecla "X"	Tecla "X"	Tecla "X"	•Pressione a tecla "X" do teclado e pressione os direcionais para esquerda ou direita

A Terra dos Muddrakes

Habitada por pequenos, irritantes, maus, fortes e corajosos lutadores (opa!, é o meu tipo de lugar!), a terra dos Muddrake testa os poderes combinados de detetive e guerreiro ninja.



As habilidades de balançar entre obstáculos e a inteligência de detetive com sua arma de besouros podem demonstrar que combinados são suficientes para manter os Muddrakes apreensivos.

Nós já estamos acostumados com o barulho de serra dos yo-yos e explosões de armas, portanto não vá se animando. Inclusive, nossos melhores amigos são vespas caçadoras de patos e larvas perfurantes.

Não fique alarmado se um de nossos shamãs transformarem Donald em um pato do tamanho de um microship. Seus poderes não vão diminuir, e os efeitos de sua arma de besouros parecerão maior que nunca!

No nível do chefe, o confronto será ao estilo olímpico dos Muddrake. O evento mais importante será um confronto entre Donald e um fervoroso shamã com muitas vidas (e Muddrakes) atrás de sua máscara!

