

ESTRATÉGIAS DOS LEITORES

KNIGHT MARE

Na tela de apresentação, quando aparecer "1 player or 2 players", pressione as teclas "esquerda", "Y", "direita" e "select" ao mesmo tempo. Mantenha-as pressionadas até o início do jogo. Resultado: pressionando "select", o herói fica invisível e indestrutível por 90 segundos e você poderá fazer isso quantas vezes quiser. Só tome cuidado ao cruzar os rios. Não caia na água. Mesmo invisível, morrerá afogado.

Flavio Lamoza, São Paulo, SP

JACK CHAN IN THE POLICE STORY

Como ter mais energia: aperte Control R T Y

Como conseguir todos os objetos: Control 1 2 3 4 5 6 7 8 9

Como matar todos os inimigos da sala: Control F3/F8

Como passar de fase: aperte Stop quando aparecer a palavra

Pause. Ai é só teclar Tab / Control / Caps Lock

Mário Henrique M. Reis, Imperatriz, MA

GALAGA

Deixe que as naves capturem você.

Depois, com outra nave, destrua-a que

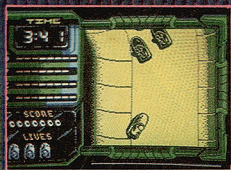
apanhou a sua. Com isso, você ficará com duas naves ao mesmo tempo.

Gianfranco Lucchesi, São Paulo, SP

NA PRÓXIMA EDIÇÃO...

Você irá conhecer outras novidades para MSX:

- Mortadelo e Salaminho
- After the War I
- Cosmic Sheriff



ICE BREAKER

Isso sim é entrar numa fria. A aventura acontece numa pista de patinação no gelo. Seu objetivo é eliminar seus adversários. Seu patim é do estilo 007: dispara bombas. Mas você deve ter cuidado com o combustível. Existem, espalhados pela pista, pequenos barris de combustível. E com eles que você irá reabastecer sua máquina.

UMA GRANDE AVENTURA O AGUARDA

A cada dia surgem jogos mais emocionantes e cheios de surpresas.

Enfrente estes novos desafios bem equipado, use joysticks POWERTRON.

Eles são super resistentes, possuem resposta rápida, formato anatômico, ventosas de fixação que dão grande estabilidade ao joystick.

POWERTRON I - Compatível com sistema ATARI (GCE, ATARI, GEMINI).

POWERTRON II - Compatível com sistema SEGA (MASTER SYSTEM).

POWERTRON III - Compatível com sistema NINTENDO (GCE, GRADIENTE).

Escolha o melhor:

POWERTRON, O JOYSTICK PRO I

À venda em seu revendedor.



Conheça também os últimos lançamentos em cartuchos importados para NINTENDO.

Para receber informações escreva para:
POWERTRON, O JOYSTICK PRO
R. dos Gusmões, 414
CEP: 01212
São Paulo, SP



O JOYSTICK PRO

Vendas para locadoras e atacado: Tel. (011) 223 8999