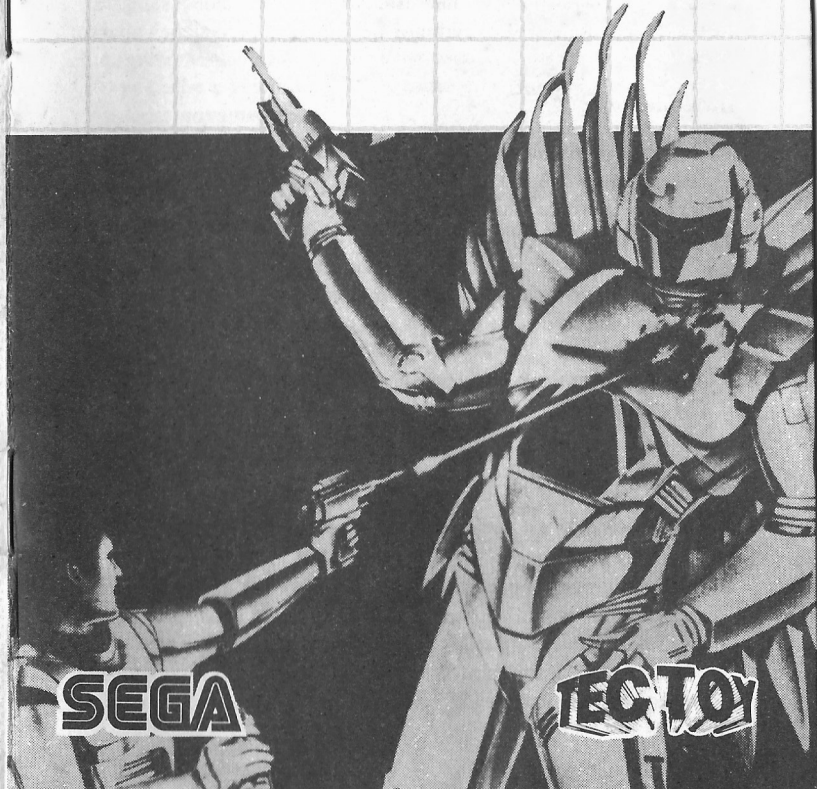


# Cyborg Hunter



**TEC TOY**

PRODUZIDO  
NA ZONA FRANCA  
DE MANAUS  
EDITEC & AMFONAL

**SEGA**

**TEC TOY**

## ATENÇÃO:

Por favor, leia o aviso abaixo antes de usar seu video game ou antes de permitir que seus filhos comecem a jogar.

Existe um tipo raro de epilepsia, denominado fotossensível, que pode ser estimulado por variações luminosas intermitentes, alteração de luz da tela de televisão, computador, luz estroboscópica ou raios de sol passando através de folhas e galhos de árvores. A epilepsia é uma doença que pode ou não estar manifestada. Por isso, para minimizar qualquer risco, pedimos que tome as precauções abaixo:

### Antes de usar:

- Se você ou alguém de sua família já teve algum tipo de epilepsia ou perda de sentido quando exposto a variações luminosas, consulte seu médico antes de jogar.
- Sente-se no mínimo a 2.5m da tela de televisão.
- Se você estiver cansado ou tiver dormido pouco, descanse e só volte a jogar quando estiver completamente recuperado.
- Tenha certeza de que o quarto em que você está jogando é bem iluminado.
- Utilize a menor tela de televisão possível para jogar (de preferência 14 polegadas).

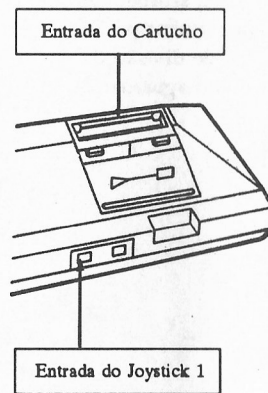
### Durante o jogo:

- Descanse pelo menos 10 minutos por hora quando você estiver jogando video game.
- Os pais devem supervisionar os filhos no uso do video game. Se você ou seus filhos sentirem alguns sintomas como vertigem, visão alterada, contrações nos músculos ou olhos, perda de consciência, desorientação, qualquer movimento involuntário ou convulsões, pare de jogar imediatamente e consulte seu médico.

## Como Colocar o Cartucho no MASTER SYSTEM

1. Certifique-se de que o MASTER SYSTEM está desligado. Conecte o Joystick 1.
2. Coloque o cartucho CYBORG HUNTER no console, conforme explica o manual do MASTER SYSTEM.
3. Ligue o MASTER SYSTEM. Se nada aparecer na tela, desligue o aparelho e verifique se o cartucho está bem colocado. Depois, ligue-o novamente.
4. Este jogo é para um jogador somente.

**IMPORTANTE:** Jamais coloque ou retire o cartucho enquanto o MASTER SYSTEM estiver ligado!



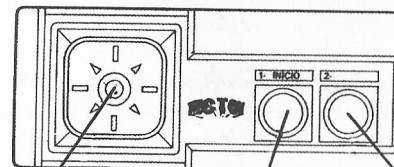
## A Caçada

O Ano: 2242. Você é Paladin, o mais forte e generoso caçador na galáxia. Os monstruosos Ciborgues estão ameaçando controlar o universo sob a direção do perverso líder Vipron. Sua missão é aproximar-se dos aposentos de Vipron e destruí-lo. Parece fácil, não? Mas não é. Uma vez dentro da fortaleza proibida, você deverá abrir caminho à força em sete diferentes áreas infestadas de Ciborgues, cada uma tendo cinco níveis. Rápidos elevadores o transportarão para cada nível.

No início da caçada, suas únicas armas são seus punhos, sua força física e sua habilidade em enfrentar com astúcia o ataque furioso dos mortíferos Ciborgues. Você deve pegar armas e equipamentos adicionais enquanto viaja através de cada área. Para testar mais ainda sua habilidade, será preciso obter Cartões de Identificação para ter acesso a algumas áreas da fortaleza.

Felizmente, você não está sozinho. Adina, seu contato no quartel general, providenciará algumas pistas vitais que poderão salvar sua vida. E uma tecnologia de divisão da tela o alertará sobre os inimigos mortíferos que o aguardam.

## Começando a Caçada



Botão Direcional  
(Botão D)

Botão 1

Botão 2

1. Na Tela de Apresentação, pressione o Botão 1 para começar sua busca.
2. Pressione o Botão Pause no console para fazer uma pausa durante o jogo; pressione-o novamente para voltar a jogar.

## A Fortaleza dos Ciborgues

A primeira parada na sua busca é a Tela de Seleção de Área. Mova-se para a direita mantendo pressionada a parte direita do Botão D. Adina, seu contato no quartel general, aparecerá com instruções vitais. Para continuar lendo suas instruções, pressione o Botão 1. Quando sua mensagem estiver terminada, pressione o Botão 1 para retornar para a Tela de Seleção de Área.

A Fortaleza dos Ciborgues é dividida em quatro seções:

Seção 1 – Áreas A, B, C

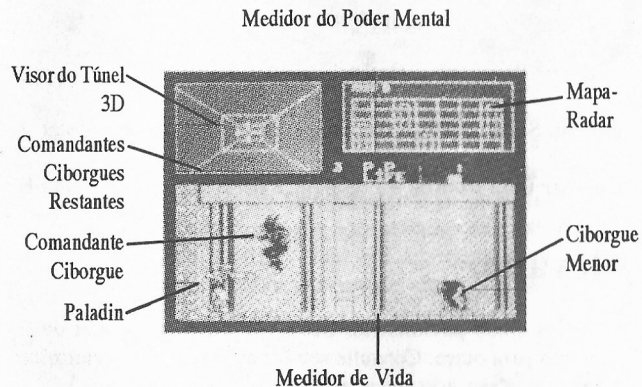
Seção 2 – Áreas D, E

Seção 3 – Área F

Seção 4 – Área G (Vipron está aqui.)

Cada seção contém Ciborgues Menores, Ciborgues Comandantes e um Ciborgue Chefe. Você deve derrotar o Ciborgue Chefe para ganhar um Cartão de Identificação que dará acesso à próxima seção.

Para entrar em uma área, mova-se para a porta marcada pressionado a parte esquerda ou direita do Botão D. Uma vez em frente da porta, pressione a parte de cima do Botão D. Você será automaticamente transportado para a área que selecionou. (No início do jogo, você pode entrar somente nas Áreas A, B e C. Conforme Adina vai lhe dizer, é melhor entrar primeiro na Área A.)



**Medidor de Vida** – Apresenta a força de vida remanescente. O contato com inimigos e outros obstáculos reduzirá sua força de vida.

**Medidor do Poder Mental** – Mostra seu Poder Mental remanescente. Quando você usa certas armas, seu Poder Mental vai se esgotando.

## Hora do Combate

Uma vez dentro de uma área, sua meta é destruir todos os Comandantes Ciborgues nessa área. Os Comandantes Ciborgues são apresentados em branco no seu Visor de Túnel 3-D. Os Ciborgues Menores são apresentados em vermelho. Você deve derrotar todos os Comandantes Ciborgues para poder deixar a área em que se encontra. O número de Comandantes Ciborgues remanescentes na área é apresentado acima da Tela de Combate.

**Para Correr** – Pressione a parte direita ou esquerda do Botão D.

**Para Saltar** – Pressione o Botão 2.

**Para dar um Soco ou Disparar uma Arma** – Pressione o Botão 1.

**Para Colocar uma Bomba** – Pressione a parte de cima do Botão D.

## O Elevador

Cada área tem cinco pavimentos. Use o elevador para viajar de um pavimento para outro. Consulte seu Mapa-Radar para determinar quais pavimentos são acessíveis a partir de sua posição atual.

Para entrar no elevador, fique parado na frente da porta do elevador e pressione a parte de cima do Botão D.

Uma vez dentro do elevador, pressione a parte direita do Botão D para se mover para a porta de saída no lado direito. Olhando para a porta, selecione um andar com a parte de cima ou de baixo do botão D. Para colocar o elevador em movimento, pressione o Botão 1 ou 2. Quando você alcança o pavimento selecionado, a porta se abre automaticamente. Para sair do elevador, pressione a parte direita do Botão D enquanto olha para a porta de saída. (Enquanto permanece no mesmo pavimento, você pode abrir a porta pressionando o Botão 1 ou o Botão 2. Para fechar a porta, pressione a parte de baixo do Botão D.)

## Seu Arsenal de Armas

Você começa o jogo com Soco Normal e Soco Mental. Pode também pegar outras armas e equipamentos enquanto explora os níveis em cada área. Você pode trocar seu arsenal atual indo para a Tela de Seleção de Objeto. Para ter acesso à Tela de Seleção de Objeto, pressione o Botão 1 ou o Botão 2 no "Joystick" do segundo jogador. Suas armas atuais são apresentadas na coluna do lado esquerdo. Seu equipamento atual está apresentado na coluna da direita. Você pode selecionar somente um objeto de cada coluna.

### Armas

<b>Soco Normal</b>	Você começará o jogo somente com seus punhos.
<b>Soco Mental (Psycho Punch)</b>	Cada soco explosivo reduzirá seu Poder Mental.
<b>Canhão Mental (Psycho Gun)</b>	Arma mais potente disponível. Ela esgotará seu Poder Mental.
<b>Canhão de Raio (Ray Gun)</b>	Projéteis ilimitados. Ele não reduzirá seu Poder Mental.
<b>Canhão de Luz (Light Gun)</b>	Cada disparo de luzes clareia a escuridão total achada em alguns níveis. Seu Poder Mental não é afetado.
<b>Bomba (Bomb)</b>	Use isso contra seus adversários mais difíceis.

## Equipamento

- Escudo (Shield)** Use isso para ultrapassar o campo de força na Área B.
- Cartões de Identificação (ID Cards)** Para ganhar um, derrote o Ciborgue Chefe em cada seção. Introduza o Cartão de Identificação no terminal de computador localizado na Tela de Seleção de Área para ter acesso à próxima seção.
- Máquina a Jato (Jet Engine)** Use-a para voar sobre obstáculos e inimigos.

Para selecionar uma arma, pressione a parte esquerda do Botão D no "Joystick" do primeiro jogador para mover para a coluna da esquerda, depois mova o ícone vermelho para próximo da arma que você deseja usando a parte de cima e de baixo do Botão D. Para selecionar seu equipamento, pressione a parte direita do Botão D para mover para a coluna da direita, e mova o ícone azul para próximo do objeto que você deseja. Pressione o Botão 1 ou o Botão 2 para voltar para a fortaleza.

## O Fim da Caçada

Sua missão está terminada quando você derrota Vipron na Área G ou se seu Medidor de Vida se esgota.

Se você morre, pode continuar sua busca selecionando a opção CONTINUE na Tela de Fim de Jogo. Se escolher continuar, começará no nível mais baixo da área onde perdeu a vida. A opção RETRY (Tentar Outra Vez) o levará de volta para o começo do jogo.

## Dicas para a Caçada

- Tente evitar os blocos brilhantes em alguns pavimentos. Se tocados, eles esgotarão seu Medidor de Vida.
- Esteja sempre procurando por novas armas e equipamentos deixados no chão. (Você pode também pegar Poder Mental e Blocos de Vida.)
- Preste muita atenção nas indicações dadas por Adina. Ela pode salvar sua vida!
- Armas diferentes trabalham melhor contra Ciborgues diferentes. Consulte sua Tela de Seleção de Objeto sempre.

## Marcador de Pontos

Nome			
Data			
Pontos			

Nome			
Data			
Pontos			

Nome			
Data			
Pontos			

Nome			
Data			
Pontos			

## Marcador de Pontos

Nome			
Data			
Pontos			

Nome			
Data			
Pontos			

Nome			
Data			
Pontos			

Nome			
Data			
Pontos			

### Marcador de Pontos

Nome			
Data			
Pontos			

Nome			
Data			
Pontos			

Nome			
Data			
Pontos			

Nome			
Data			
Pontos			

# TEC TOY

## CERTIFICADO DE GARANTIA

A TEC TOY garante este produto contra defeitos de fabricação pelo prazo de 90 (noventa) dias, contados a partir da data de sua compra.

Em caso de defeito, dirija-se a um Posto de Assistência Técnica Autorizada TEC TOY munido deste certificado e da nota fiscal comprobatória da compra, para obter os serviços cobertos por esta garantia.

A presente garantia, contudo, não cobre defeitos originados por uso indevido, tentativa de violação do cartucho e consertos por pessoa não autorizada.

A presente garantia também não cobre fretes de envio e/ou retorno a uma Assistência Técnica Autorizada TEC TOY.



### TEC TOY INDÚSTRIA DE BRINQUEDOS S.A.

Estrada Torquato Tapajós, 5408 - Bairro Flores - Manaus - AM  
CEP 69048-660 - Indústria Brasileira.

### CENTRO DE ATENDIMENTO AO CONSUMIDOR

Av. Ermanno Marchetti, 576 - São Paulo - SP - CEP 05038-000  
TELEFONE: (011) 831-2266