

**Filtro Bilinear** – Faz os gráficos ficarem mais concisos e mais detalhados.

**Ordenador de Força Z** – Ordena os objetos à maneira que estes estejam caídos no primeiro plano. Algumas placas 3D suportam mas algumas não.

**Forçar Resolução de Texturas Baixa** – Escolha entre alta resolução e baixa resolução de texturas. Se você checar a caixa, você terá baixa resolução.

**Forçar Texturas de 8bits** – Escolha entre texturas de 8 ou 16bits.

**Forçar Transparência Alpha** – Use mistura Alpha para ver pelos objetos semi-transparentes.

**Correção de Perspectiva** – Fixar os pontos das texturas como visões e mudanças de ângulos.

Nota: Algumas placas 3D não trabalham corretamente com Direct 3D. Favor escolher a versão do Direct Draw, ou tentar atualizar seus drivers de vídeo ou buscar referência na seção de Problemas na página 21.

**Direct Draw** – Use essa opção de display se você tiver problema com o Direct 3D ou não tiver uma placa aceleradora 3D.

## CONFIGURAÇÕES DE DISPLAY

**Personalize as configurações de display para otimizar a performance em seu PC:**

**Área da Tela** – Escolha entre 320X240 de Baixa Resolução e 640X480 de Alta Resolução. (Algumas placas de vídeo também permitem resoluções entre 320X240 e 640X480). Somente para a versão Direct Draw.

**Dificuldade** – Você prefere dificuldade Fácil, Normal, ou Dura?

**Vidas** – Escolha o número de vidas por crédito de jogo.

**Continues** – Selecione até 9 continues.

**Auto Recarga** – Sua arma irá recarregar automaticamente quando você estiver sem balas.

**Cor do Sangue** – O sangue do zumbi que você acabou de esmagar na parede é Vermelho, Azul, Amarelo, Verde ou Roxo?

**Volume dos Efeitos de Som** – Qual a altura que você acha que o som deve ficar?

**Volume da Música** – Escolha entre caçar um zumbi com ou sem música.

**Configuração de Controle** – Você irá usar um Mouse, o Teclado ou um Joystick?

## DICAS

“Eu estava lá quando as coisas começaram a esquentar em Dunwich e eu vi cenas de terror no delta de Miskatonic, portanto, ouça bem o que eu vou lhes dizer – Eu sei do que estou falando. Para lutar contra os zumbis, você precisa aprender a pensar como os zumbis, e isso significa somente uma coisa – não vacile.”

“Agora eu sei que você foi treinado em crises de negociação, restrição não-lethal e mantendo boas relações com o público. Isso é ótimo para tirar o espírito de luta de você. Mas toda essa maravilha é jogada fora quando você está lutando contra zumbis subhumanos – agora é a hora de pegar pesado e deixar suas feridas e orgulho de lado.”

“Todos os monstros têm seu ponto fraco e é na maioria das vezes o seu cérebro. De uma no meio dos seus olhos e derrube o monstro com um único tiro, mas tente evitar ser acertado pelos jatos de sangue e gosma. Mate a cabeça e o corpo morrerá – eventualmente.”

“Tente não acertar os reféns; isso lhe custará uma vida além de ter que ficar até as 3 da manhã preenchendo um relatório. E ocasionalmente um sobrevivente agradecido lhe dará uma Tocha de Vida extra como agradecimento.”

“Tome cuidado com as bifurcações, onde é necessário decidir uma rota. Apertar o gatilho num momento crítico pode significar a diferença entre ir por um caminho cheio de cadáveres famintos por cérebros e um caminho calmo até o final. Acredite no seu intestino, e aprenda com as experiências.”

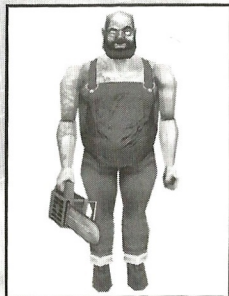
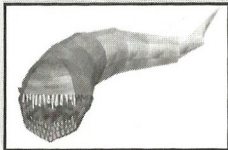
“Quando você acabar com os monstros de uma área, atire nos objetos ao fundo. Você pode descobrir alguns itens que podem ajudá-lo na luta. Atire num item para pegá-lo. Mas não seja pego facilmente – os zumbis têm a mania de pular das sombras nas piores horas.”



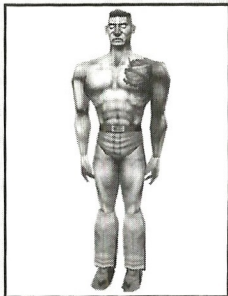


VOCÊ DIZ QUE QUER MACACOS ASSASSINOS?  
CONSIDERE O TRABALHO FEITO.

GOSTA DE LARVAS?  
NÓS TEMOS LARVAS!

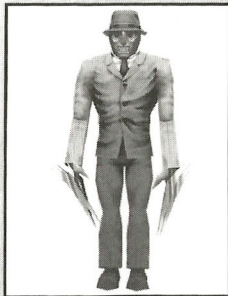


A SÉRIE SAMSON CONSTA DE  
CADÁVERES CARNUDOS VINDOS DA  
CONSTRUÇÃO. PRECISAM MAIS DO  
QUE UMA SIMPLES PANCADA NA  
CABEÇA PARA SEREM DERRUBADOS.  
DÊ UMA SERRA ELÉTRICA À ESSES  
CAVALÕES E ELES PARECERÃO  
CRIANÇAS NA MANHÃ DE NATAL.  
ME FAZ PENSAR QUE EU DEVERIA  
TRAZER ESSE TIPO DE DIVERSÃO AO  
MUNDO TODO.



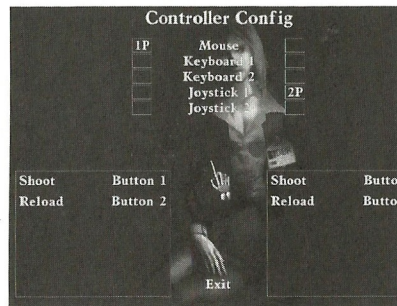
HEI, CRIANÇAS — AGORA VOCÊS  
PODEM CRIAR SEU PRÓPRIO ZUMBI  
SIMON EM CASA!

INGREDIENTES: 120KG. DE PRESUNTO  
ENLATADO, 4 QUARTOS DE  
RECOMBINANTE DE DNA E UM POUCO  
DO PÔ REANIMANTE DO DR. CURRIEN.  
SACUDA COM 2.5GIGAWATTS PARA  
DAR A CONSISTÊNCIA PEGAJOSA.  
CONGELE NUM MOLDE, POR 6-8  
HORAS, ATÉ GELAR. COLOQUE OS  
DENTES E AS UNHAS — E SIRVA.



O MODELO RUBIN É UM PROTÓTIPO  
DO QUE EU ACREDITO SER A MINHA  
"FASE CRIATIVA" EU CREIO QUE EU  
TENHA SAÍDO UM POUCO DOS EIXOS.  
O TERNO COLADO AO CORPO, AS  
GARRAS, A MÁSCARA DE COURO E O  
CHAPÉU DE ABAS FECHADAS — NO  
QUE EU PODIA ESTAR PENSANDO?  
MAS ELES SÃO ASSASSINOS  
VICIADOS QUE NÃO SABEM COMO  
MORRER, E NÃO HÁ COMO VOCÊ  
ARGUMENTAR COM TAL TIPO DE  
TENACIDADE.

## CONFIGURAÇÃO DO CONTROLE



**Mouse:** Para atirar com o Mouse,  
clique com o Botão da ESQUERDA.  
Para Recarregar, clique com o Botão  
da DIREITA.

**Teclado 1 & 2:** Dois jogadores podem  
jogar no mesmo teclado.

Teclado 1 ou Lado Direito dos  
Controles do Teclado

Num 8	CIMA
Num 2	BAIXO
Num 4	ESQUERDA
Num 6	DIREITA
Barra de Espaço	ATIRA
ENTER	RECARREGAR

**Nota:** Se você tiver problemas, cheque  
para ver se o Num Lock está desligado.

Teclado 2 ou Lado Esquerdo dos  
Controles do Teclado

W	CIMA
X	BAIXO
A	ESQUERDA
D	DIREITA
Tab	ATIRAR
Ctrl	RECARREGAR

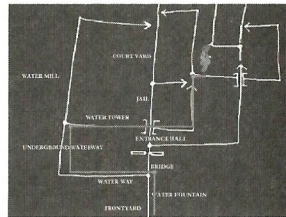
**Joystick 1 & 2:**

Botão 1	ATIRAR
Botão 2	RECARREGAR

Use o Botão Direcional ou o controle  
do Joystick, para os movimentos à  
ESQUERDA, DIREITA, CIMA e BAIXO.

"BEM-VINDO AOS MEUS DOMÍNIOS. EU CREIO QUE VOCÊ ACHARÁ SUA ESTADIA AQUI MUITO PRAZEROSA. EU FICO CHATEADO POR NÃO PODER LHE SAUDAR PESSOALMENTE, MAS EU MANDEI ALGUMAS DE MINHAS CRIATURAS PARA VOCÊ SE SENTIR EM CASA. EU PREPAREI ALGUMAS SURPRESAS SENSACIONAIS PARA VOCÊ. EU ESTOU ESPERANDO QUE VOCÊ GOSTE DELAS."

"EU DEIXEI VOCÊ COM ESSAS INSTRUÇÕES ACREDITANDO EM FAZER DISSO UMA EXPERIÊNCIA ENRIQUECEDORA PARA TODOS OS ENVOLVIDOS. VEJA, EU SOU UMA PESSOA QUE ACREDITA NO VALOR DE UMA EDUCAÇÃO. UM CÉREBRO É ALGO TERRÍVEL PARA SE GASTAR."



## Recarregando

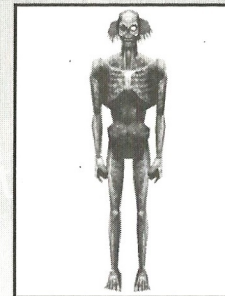
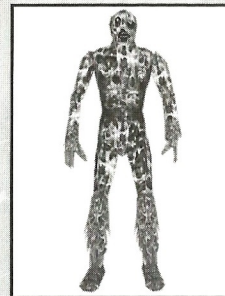
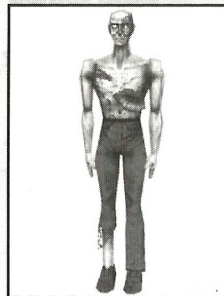
Eles podem ficar atirando com balas infinitas nos filmes, mas isso é realidade; as vezes sua arma fica vazia. Quando isso acontecer, a mensagem recarregar aparece na tela. Pressione o botão de Recarga no seu Mouse, Teclado ou Joystick.

## Caminho Bifurcado

Nos modos PC e Arcade, o curso do jogo muda dependendo de como você joga. Existem muitos pontos cruciais de mudança em cada estágio onde as suas ações determinam o curso. Os caminhos levarão você a diferentes partes no DBR. Alguns caminhos são mais fáceis que outros; fique atento enquanto você busca seu caminho por cada estágio para descobrir qual rota é a melhor para você.

"SIM ... ESSES SÃO OS TIPOS DE RESULTADOS POSSÍVEIS QUANDO AS EXPERIÊNCIAS SÃO FEITAS DE MANEIRA CIENTÍFICA, SEM SENTIMENTOS HUMANOS OU OUTROS RIDÍCULOS PADRÕES ÉTICOS..."

DR. CURIEN



A SÉRIE SAM É ONDE TUDO COMEÇOU. O HORRÍVEL ZUMBI CAMBALEANTE, OS INTESTINOS PODRES, O ADORÁVEL AZUL CIANÓTICO — EM ALGUNS MODOS EU CONSIDERO ESSA A MINHA OBRA DE ARTE. É POR ISSO QUE EU FIZ TANTOS DESSES. EU DEI A ELES A LIBERDADE PARA SAIR DOS DOMÍNIOS DA DBR E CREIO QUE ELES TRATARÃO VOCÊS COM TODA A HOSPITALIDADE NA MELHOR TRADIÇÃO CURIEN.

EU NÃO SEI EXATAMENTE O QUE ACONTECEU AQUI — EU ESTAVA CAMINHANDO PELO LABORATÓRIO, VENDO COM QUE EU PODERIA ME OCUPAR, E A SÉRIE EVITAN, SIMPLEMENTE SURTIU. EU CHAMO ESSA DE UMA EXPERIÊNCIA DE APRENDIZAGEM, NÃO UM ENGANO. OUTORGADOS, ELES SÃO HORRÍVEIS E FEDEM BASTANTE QUANDO DERRETEM — MAS ELES TÊM ALGUMAS IMPERFEIÇÕES EM UM SENTIDO, EU NÃO CONSIGO DEIXÁ-LOS LONGE DA PISCINA.

APÓS A MINHA EXPERIÊNCIA COM OS EVITANS, EU DECIDI TENTAR ALGO MAIS SECO PARA TENTAR MUDAR. ENTÃO EU COZINHEI ESSA SÉRIE MUMMY, BASEADA LIVREMENTE NUM MODELO JAPONÊS QUE EU VI NUM JORNAL TRADICIONAL. ELES PREFEREM ATACAR MORDENDO. MAS, QUEM NÃO FAZ ISSO?



# ELES RIRAM...

16

## Dr.Curien

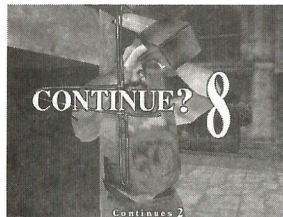
O distinto Dr.Curien é uma figura impressionante. Ele foi empregado por algum tempo pela DBR Corp. como pesquisador-diretor e é o inventor do sistema do Bio-Reator. Antes de sua estranha transformação, ele conduziu o programa de pesquisa da DBR agressivamente e ganhou a admiração e o respeito de seus funcionários, incluindo Shophie Richards. Nascido de uma família nobre, Curien viveu com seu filho numa mansão feita nos tempos medievais.



"ALGUNS MORTOS-VIVOS GOSTAM DE VARIAR: AMIGDALAS, GLÂNDULAS E OUTRAS PARTES DO CORPO... MAS EU SOU ESTRITAMENTE UM HOMEM MEDULA. É O CÉREBRO OU NADA PARA ESTE ZUMBI."

## Ítems Escondidos

Quando você não está ocupado com o exército de mortos vivos, tente atirar nos barris, crânios e outras coisas que apareçam ao fundo. Eles ocasionalmente contém itens escondidos, como aumentadores de vida, que ajudarão você na sua luta. Atire num ítem que você tenha descoberto para pegá-lo.

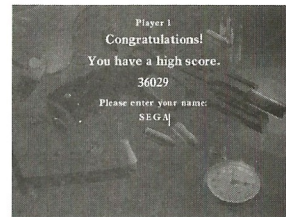


## Fim de Jogo e Continue

Cada vez que você é atingido por um inimigo, ou atirar num inocente azarado, você perde uma vida. Quando você perder sua última vida, o jogo

termina. Se você tiver um Continue sobrando, você poderá continuar o jogo do ponto onde você gastou sua última vida. O número de Continues por jogo pode ser alterado em Opções (página 12). Quando você acabar os Continues, é Fim de Jogo. Somente os mortos nunca morrem.

9



## Entrada de Nome

Se você terminar um jogo em qualquer modo com uma pontuação recorde ou tempo recorde, a tela de Entrada de Nome aparecerá, permitindo a você entrar com suas iniciais.



### Mira da Arma

Indica a posição corrente da mira de sua arma.

### Balas Restantes

O número de balas que restam em sua arma.

### Tochas de Vida

Mostra quantas vezes você ainda pode ser cortado, socado, e mutilado até o seu fim.



### Arcade

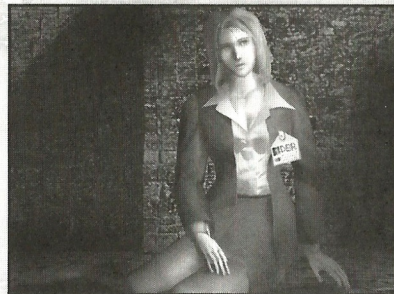
## MODOS

Após você selecionar Arcade na tela de Seleção de Modo, o filme de abertura do Arcade começa a rodar. Atire para sair dessa sequência de introdução e pule direto para o seu primeiro desafio. Após a introdução, o jogo começará. Um segundo jogador pode se unir a um jogo que esteja começado pressionando o botão de tiro do segundo jogador.

O objetivo do jogo é salvar os pesquisadores da DBR, e acabar com a horda de zumbis e outros monstros bio-fabricados. Você está armado com uma pistola com a força de parar e destruir qualquer zumbi em seu caminho (se você atirar nele o número de vezes necessárias). Como na vida real, tiros em algumas partes do corpo são mais efetivos do que outros – tente mirar num ponto fraco do monstro e derrube-o facilmente. Quando você é acertado por qualquer ataque inimigo, ou acertar um pesquisador da DBR, você perde Tochas de Vida, portanto tome cuidado com seus tiros.

RICHARDS BLUSH PETITE  
"FRESCO, JOVEM E LEVE – PEDE  
PARA SER BEBIDO! AROMA  
CHARMOSO, SEM DESCRIÇÃO,  
CLARO, LÍMPIDO, VEIAS  
COÁGULADAS, BETA GLOBULINA E  
UM DELICIOSO GOSTO QUE FICA NA  
BOCA. O CHEIRO FAZ PROMESSAS AO  
NARIZ; SEDUÇÃO E SURPRESA. UM  
SABOR ENCORPADO, SUAVEMENTE  
DEIXA A BOCA PEDINDO MAIS.  
TALVES UM POUCO SUAVE PARA A  
ESTAÇÃO; MAS MUITO  
RECOMENDADO!"

APARÊNCIA:	5/5
AROMA:	24/25
SABOR:	29/30
COMPLEXIDADE:	9/10
BALANÇO:	10/10
FIM:	14/15
IMPRESSÃO GERAL:	5/5
TOTAL:	96/100



Sophie Richards

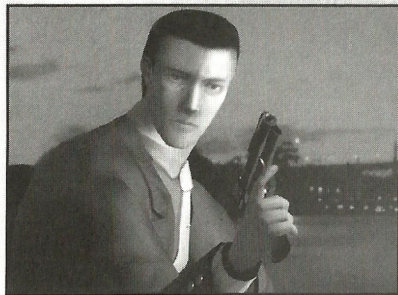
Altura:	5'8"
Peso:	Altamente Secreto
Cabelo:	Loiro
Olhos:	Verdes/Acinzentados
Sexo:	Feminino
Idade:	28
Serviço:	Corporação DBR

A Srta. Sophie Richards é empregada como pesquisadora da DBR, e estava trabalhando recentemente no projeto super-secreto do Bio-Reator. Ela está noiva do Agente Thomas Rogan. Ela pode parecer simplesmente mais uma bio-engenheira bonita e inteligente, mas ela também tem espírito. E ela precisará de cada gota de fibra que ela possa ter para escapar das garras do Dr. Curien.



LICOR SANGUINIS DELLA G  
SECO PORÉM INTRIGANTE, SÃO AS  
CARACTERÍSTICAS DESSE LICOR  
BRANCO. O ÚNICO PROBLEMA É QUE  
SEU CORPO PODE REJEITAR OS  
LEUCÓCITOS DESSA MISTURA. É  
PROBLEMÁTICO, COMPLEXO DEMAIS,  
SEU ORGANISMO PODE FICAR  
RENDIDO COM A PROFUNDIDADE DE  
SEUS GLOBULOS BRANCOS E SUAS  
PLAQUETAS. RECOMENDA-SE  
INGERÍ-LO COM MODERAÇÃO, SEM  
ESQUECER SEU VALOR MEDICINAL.  
VAI MUITO BEM COM MASSA, PIZZA  
OU PEIXE.

APARÊNCIA: 3.5/5  
AROMA: 20/25  
SABOR: 25/30  
COMPLEXIDADE: 8/10  
BALANÇO: 75/10  
FIM: 13/15  
IMPRESSÃO GERAL: 4/5  
TOTAL: 81/100



"G"

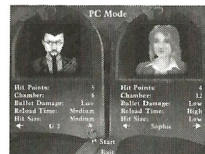
Altura: 6'1"  
Peso: 170lbs.  
Cabelo: Preto  
Olhos: Castanhos  
Sexo: Masculino  
Idade: Desconhecida  
Serviço: AMS  
Codonome: Silver Fang

"G" tem aproximadamente entre 35 a 40 anos de idade, mas pouco mais é conhecido do passado sombrio do parceiro do Agente Rogan. Ele devota-se completamente ao processamento de seus deveres com uma objetividade e precisão que têm sido descritas como digitais.

"NOTA:

VOCÊ PODE EXPERIMENTAR CERTO DESCONFORTO OU ENJÓO QUANDO SEU CORAÇÃO E SUAS VÍSCERAS SAÍREM ATRAVÉS DO SEU TÓRAX."

Para Sair do jogo, tecle (Esc) ou escolha Sair na Tela de Seleção de Modo. Tecle (Esc) ou (P) e você terá a opção de Sair ou Pausar.



### Modo PC

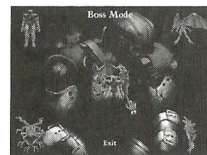
Quando você seleciona PC na tela de Seleção de Modo, a tela de Seleção de Personagem aparecerá. Use as teclas de Esquerda ou Direita para navegar entre os personagens, e escolha Enter para Selecionar. Cada posição sobre as diferentes partes vitais dos personagens aparecerá na tela.

Hit Points: Número de Tochas de Vida que o personagem começa.  
Chamber: Quantas balas a arma tem (tambor ou pente).  
Bullet Damage: O tanto de dano que cada tiro causa.

Reload Time:

Hit Size:

O tempo que o personagem gasta para recarregar a arma.  
O tamanho do dano causado pela arma do personagem. Quanto maior o dano causado mais fácil será derrubar seu oponente.



### Modo Boss

A tela de Seleção do Modo Boss aparecerá quando você selecionar o Modo Boss da Seleção de Modo. Selecione o chefe que você queira desafiar, ou lute contra Todos para encarar cada chefe de estágio em ordem. O objetivo é ganhar de todos os chefes no menor tempo possível.



High Scores		
Arcade Mode		
SIMON	Stage 4	62000
KIM	Stage 4	60000
INDIANA	Stage 4	50000
DAMON	Stage 3	40000
SEGA	Stage 4	36000
MAT	Stage 3	30000
SCOTT	Stage 3	24100
ANDREW	Stage 2	20000
ROBBY	Stage 2	10000
XAVIA	Stage 1	8000

## Rankings

Os Rankings permitem a você ver as melhores pontuações dos modos Arcade e PC, e os melhores tempos finais e cada Nível de Modo Boss.

Pressione as teclas para a ESQUERDA ou DIREITA, para mover à nova página de Rankings. Pressione Esc para retornar à Seleção de Modo.

Options		
Difficulty	Normal	
Life	1P	3 2P 3
Continues	5	
Auto Reload	1P	On 2P Off
Blood Color	Red	
Sound Effects	On	
Music	On	
Controller Config	On	

## Opções

A tela de Opções aparece quando você seleciona Opções na Seleção de Modo. Escolha uma opção

"QUE ÓTIMO, HEMORRAGIA! MEU SABOR PREFERIDO!"

pressionando as teclas para CIMA ou BAIXO. Pressione as teclas de ESQUERDA ou DIREITA, para fazer mudanças numa opção selecionada. Pressione a Barra de Espaço ou a tecla ENTER no teclado para entrar nas Opções de uma subtela selecionada. Pressione o Botão de Recarga, ou a tecla Esc para retornar à Seleção de Modo.

"PRIMEIRO DE TUDO — NÃO ENTRE EM PÂNICO — É NATURAL E ATÉ SAUDÁVEL PARA SEU CORPO, SANGRAR QUANDO PERFURADO."

CHATEAU ROGAN Nº 3  
EM UM COPO VERMELHO SANGUE,  
COM TONS DE HEMOGLOBINA,  
MISTURE UMA DOSE DESTE VISCOSO  
PLASMA COM UMA COLHER DE PÓS;  
MAS NUNCA EM COÁGULOS OU  
PEDAÇOS, E SIM DE MANEIRA  
FLUIDA E LEVE. O SORO DARÁ O  
EFEITO FINAL, FAZENDO UM GRANDE  
DRINK. SIRVA COM GELO.

APARÊNCIA: 4/5  
AROMA: 22/25  
SABOR: 27/30  
COMPLEXIDADE: 8/10  
BALANÇO: 8/10  
FIM: 14/15  
IMPRESSÃO GERAL: 4/5  
TOTAL: 87/100



Thomas Rogan

Altura: 6'3"  
Peso: 185lbs.  
Cabelo: Loiro  
Olhos: Azul/Acinzentado  
Sexo: Masculino  
Idade: 32  
Serviço: MAS  
Codename: Eagle Eagle

O Agente Rogan provou sua dedicação inúmeras vezes em variadas condições. Apesar de sua reputação de agitador, ele mostrou seu julgamento perspicaz além de ser um homem de tomada de decisão numa batalha. Rogan ficou recentemente noivo de uma funcionária da DBR, Srta. Sophie Richards, e encontrou o Dr. Curien muitas vezes no passado.