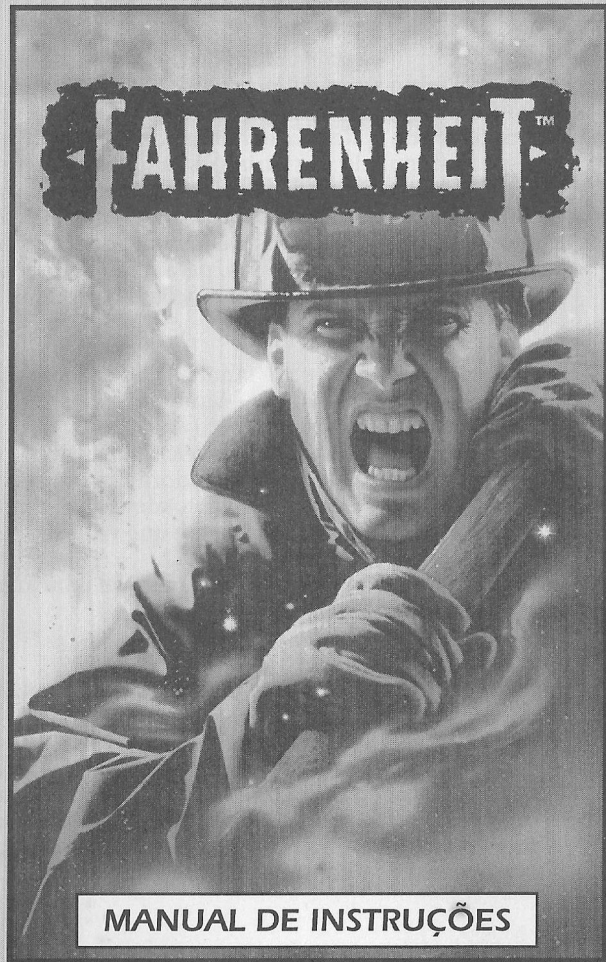


**TEC TOY**

PRODUZIDO  
NA ZONA FRANCA  
DE MANAUS  
  
CONHEÇA O AMAZONAS

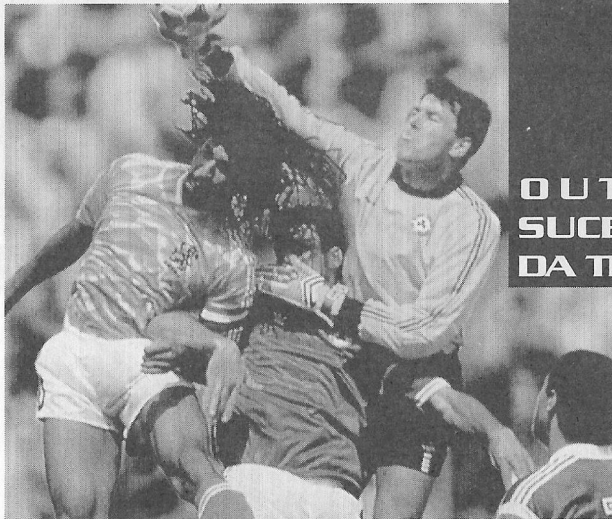
MEGA  
**32X**

MANUAL DE  
INSTRUÇÕES



**SEGA**

**TEC TOY**



## OUTROS SUCESSOS DA TEC TOY

### FIFA INTERNATIONAL SOCCER

**C**hegou a sua vez de entrar em campo e mostrar quem é que tem intimidade com a bola! O coração de milhares de torcedores está em suas mãos, ou melhor, no bico de sua chuteira.

Escolha entre 64 seleções diferentes e dispute campeonatos incríveis. FIFA traz para o Sega CD novas imagens e uniformes para os jogadores, usando mais animações do que qualquer outro jogo de esporte já feito!

Assista a mais de 150 clipes com fantásticas cenas de futebol. Após vencer um campeonato, você vai ter uma grande surpresa com os novos modos secretos de jogo. Entre nesse desafio e viva a incomparável emoção de marcar o gol da vitória!

© 1994 Electronic Arts. Todos os direitos reservados.  
Distribuído sob licença de Electronic Arts

**SEGA CD**

### IMPORTANTE

Escolha a alternativa correta:

Qual é a sua forma preferida de lazer?

- ( a ) Jogar vídeo games
- ( b ) Praticar esportes
- ( c ) Curtir a Natureza
- ( d ) Todas as acima
- ( e ) Nenhuma das acima

Se você escolheu a alternativa (a), parabéns!! Você tem em suas mãos um dos mais modernos equipamentos de entretenimento eletrônico de todo o mundo, o que em outras palavras, significa diversão garantida por muito tempo.

Se você escolheu a alternativa (b), parabéns!! A prática de esportes é fundamental para evitar o surgimento de uma série de problemas que podem comprometer a saúde do seu corpo.

Se você escolheu a alternativa (c), parabéns!! A natureza é a única fonte de vida que nós temos, e sua devastação indiscriminada prejudica todo e qualquer ser vivo em nosso planeta.

Se você escolheu a alternativa (d), merece um triplo parabéns!! Você realmente sabe levar a vida de uma maneira inteligente. Consegue se divertir, não se esquece do lado físico e se preocupa com o bem-estar geral. Nota 10 para você!!

E finalmente, se você escolheu a alternativa (e) ... você não deve ser deste planeta!!

Este teste é apenas uma maneira que nós encontramos para dizer a você que além de jogar vídeo game, é essencial saber dividir seu tempo livre com outras atividades que também são muito importantes para você e para aqueles que estão à sua volta.

Detone o seu Vídeo Game, Pratique Esportes e Proteja a Natureza!

**Mostre que você realmente é uma fera!**

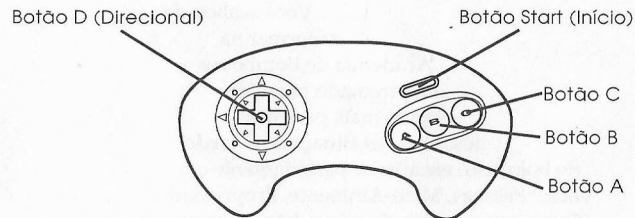


## Manipulando o seu CD

- O Compact Disc do Sega CD destina-se exclusivamente para o uso no Sega CD
- Não flexione o CD. Não toque em sua superfície e evite sujá-la ou raspá-la.
- Não deixe o CD sob a luz direta do Sol, nem próximo a qualquer fonte de calor.
- Guarde o CD sempre dentro de seu estojo de proteção.

Fahrenheit é marca registrada de SEGA.  
© 1995 SEGA. Todos os direitos reservados

## ASSUMA O CONTROLE!

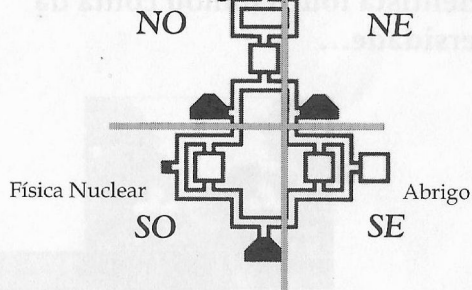


Botão	Ação
Início	Começa/pausa o jogo para lhe dar uma informação de onde você está no prédio. Você também poderá encontrar dicas sobre a sua situação atual.
Botão D	Controla o seu movimento: Na tela, move as setas conforme você pensa em cada caminho possível.
<ul style="list-style-type: none"><li>• Para a esquerda</li><li>• Para cima</li><li>• Para a direita</li><li>• Para baixo</li></ul>	Movê o jogador para a esquerda Movê o jogador para frente Movê o jogador para a direita Vira o jogador em um caminho sem saída (Apenas no nível 3)
Botão A	Escolhe o texto à esquerda
Botão B	Escolhe o texto no meio
Botão C	Escolhe o texto à direita
Botão A + B + C + Botão Início	Recomeça

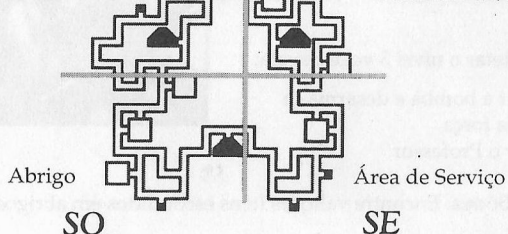
- Procure o seu medidor de oxigênio do lado esquerdo da tela. O medidor tem 10 unidades de ar que desaparecem uma a cada 30 segundos. Cada nível tem o seu próprio meio para aumentar ou diminuir o nível de O2 rapidamente.

## Planta da Universidade

Área de Serviço      Modo Fácil (Easy)



Física Nuclear      Modo Normal



- Salas Desconhecidas      ■ Possíveis Entradas      ≡ Becos sem Saída

## QUARTEL #13

### Os Bombeiros:



**Você**

Especialista em Resgate - líder do esquadrão. Salvou três vidas na sua primeira missão. Você está no antigo emprego de Chavez.

**Chavez**

Chefe do quartel 13 - um antigo profissional. Ele está querendo lhe dar uma chance, mas não deixará que você coloque em perigo a vida dos outros bombeiros ou dos civis.



**Washington**



Especialista em Entrada Forçada - trabalha do lado de dentro juntamente com você como parte do esquadrão de resgate.

**McGuire**

Especialista em Ventilação - também faz parte do time interno do esquadrão de resgate.



**Hobbs**



Capitão da equipe de localização de objetos perigosos - ele irá ajudá-lo a lidar e dispor de qualquer material perigoso.

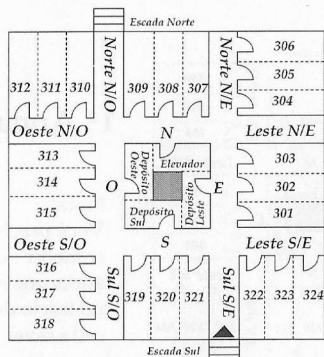
**Stinky**

Engenheiro - um veterano que já viu de tudo, o braço direito do Chefe. Sempre sabe como estar no lugar certo na hora certa. Ouça os seus conselhos.



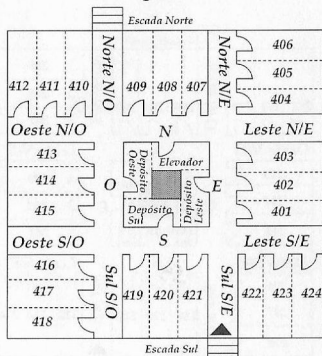
## Planta do Hotel

**Modo Normal:**  
três andares



**3º Andar**

**Comece  
Aqui**

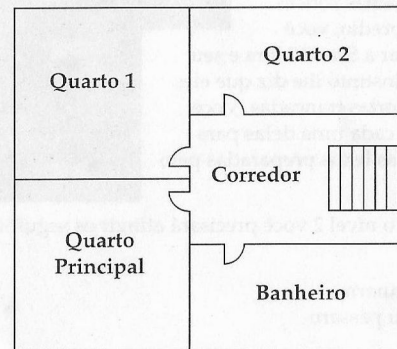
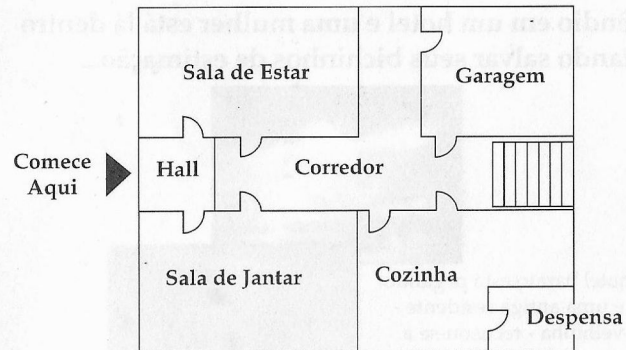


**4º Andar**

**Comece  
Aqui**

**Modo Difícil (Hard): todos os 4 andares**

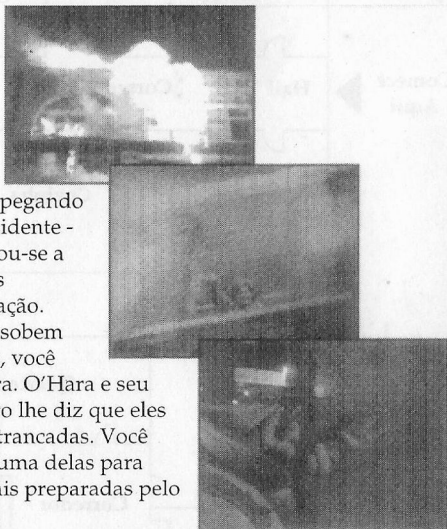
## Planta da Casa



- **Modo Fácil (Easy):** Você não precisa encontrar os materiais antes.
- **Modo Difícil (Hard):** Não há oxigênio extra nos materiais!

## NIVEL 2

Incêndio em um hotel e uma mulher está lá dentro tentando salvar seus bichinhos de estimação...



Um hotel barato está pegando fogo e uma antiga residente - uma velhinha - recusou-se a sair e foi atrás de seus passarinhos de estimação. Conforme as chamas sobem pela lateral do prédio, você precisa encontrar a Sra. O'Hara e seu pássaro. O seu instinto lhe diz que eles estão atrás de portas trancadas. Você precisará testar cada uma delas para evitar armadilhas letais preparadas pelo fogo.

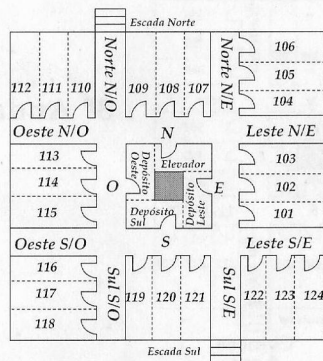
Para completar o nível 2 você precisará atingir os seguintes objetivos:

- Resgatar a senhora
- Resgatar o seu pássaro

Pontos de bônus: Reviste o hotel à procura de qualquer material perigoso.

Você recebe oxigênio sempre que usa um material. Você perde oxigênio sempre que experimenta uma porta.

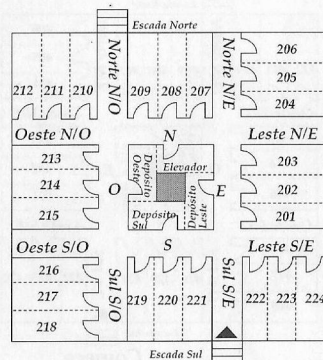
## Planta do Hotel



### 1º Andar

Nota:  
Você precisará começar no andar mais alto no início de cada nível

### 2º Andar

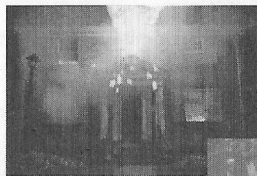


Comece  
Aqui

### Modo Fácil (Easy): 2 andares

## NIVEL 1

### Incêndio em uma casa e a filha do dono pode estar lá dentro...



Seu primeiro objetivo é encontrar a garota.

Você está correndo contra o relógio.

Quanto mais tempo

levar, mais oxigênio será gasto. O dano causado pelo fogo poderá bloquear a sua passagem para outras áreas da casa.

Para completar o nível 1 você deverá:

- Encontrar dois materiais perigosos antes de subir
- Encontrar a filha
- Sair da casa

Pontos de bônus: reviste a casa à procura de outros itens, incluindo uma rota de fuga.

- *Você recebe oxigênio quando usa os materiais. Você perde oxigênio quando experimenta as portas.*

## NIVEL 3

### Um cientista louco tomou conta da universidade...



Os blocos científicos da universidade estão cercados e um professor de física maluco pretende explodir tudo.

Ele começou uma reação em cadeia no túnel e no porão dos prédios.

Para completar o nível 3 você deverá:

- Encontrar a bomba e desarmá-la
- Desligar a força
- Capturar o Professor

Pontos de Bônus: Encontre valiosos itens escondidos em abrigos.

- *Você ganha uma unidade extra de O2 quando entra nas salas de Bonificação. Se você sair, todo o seu tanque será recarregado.*



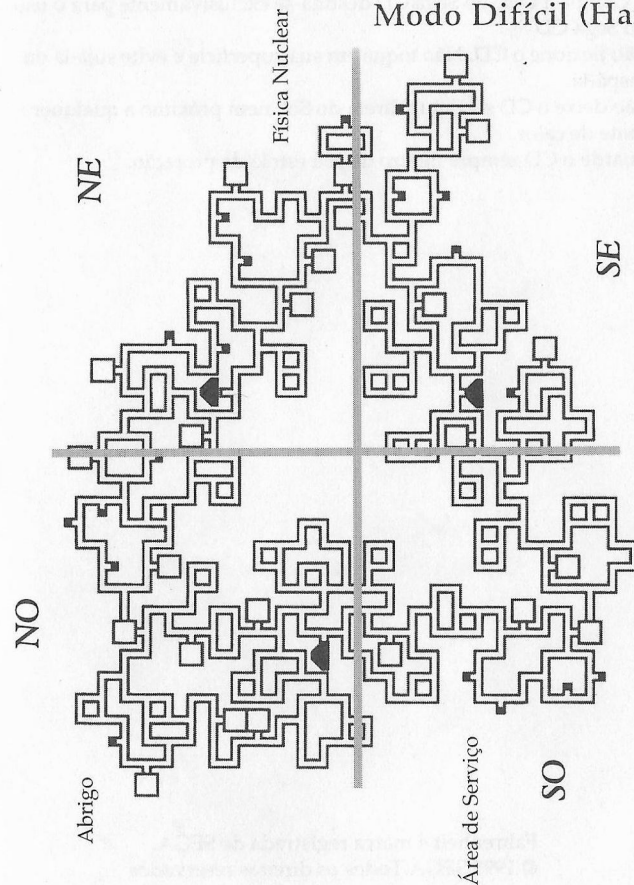
# BRINCANDO COM FOGO

Você acabou de se formar na Academia de Bombeiros e foi treinado para lidar com as mais perigosas e desafiadoras situações. O credo do bombeiro encaixa-se perfeitamente em você: "Pessoas, Meio-Ambiente, Propriedade." Como um membro do esquadrão de resgate, as suas prioridades em um incidente são as seguintes: evacuar todos que tenham ficado presos ou que ainda estejam em perigo; proteger os seus colegas e o local encontrando materiais explosivos ou inflamáveis e finalmente garantir a propriedade. Apesar de você ter se formado na melhor turma e se emocionar ao resgatar pessoas em seu exercício-treino, nada poderá prepará-lo para a realidade!

Para a sua sorte, você foi transferido para o quartel 13. A sua equipe é composta de colegas veteranos de longa data, quando surgir uma dúvida - confie na experiência deles. Você sabe que em um incêndio precisará se apoiar nos outros membros da sua companhia e eles em você. Você precisará, também, ser capaz de pensar sozinho - mantenha as suas prioridades em meio ao caos... vamos ver o que você aprendeu.

## Planta da Universidade

Modo Difícil (Hard)

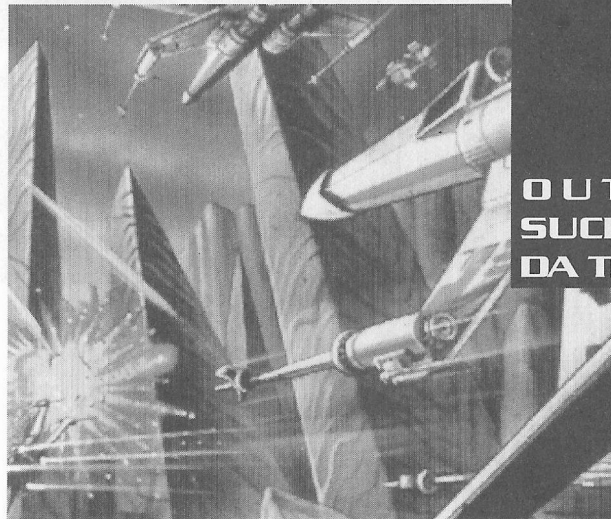
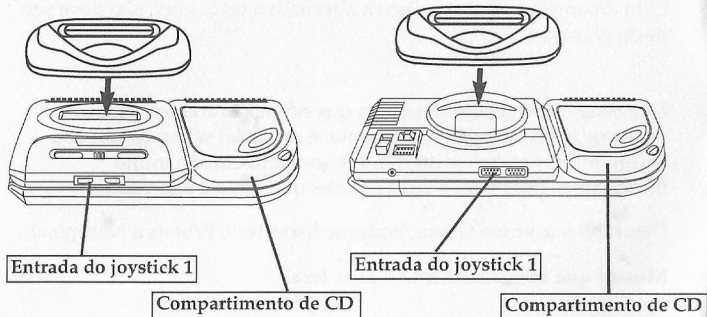




## COMO COLOCAR O MEGA 32X CD NO SEGA CD

1. Certifique-se de que o MEGA DRIVE está desligado. Conecte o SEGA CD.
2. Na entrada 1 do MEGA DRIVE, conecte o joystick 1.
3. Ligue o MEGA DRIVE, verificando antes se ele está sem cartucho. O logotipo SEGA CD aparecerá.
4. Coloque o CD no compartimento com o nome para cima conforme explica o manual do SEGA CD. Feche a tampa do compartimento.
5. Usando o Sega CD com ou sem um 32X, você deverá sempre inserir o Disco 1 primeiro. Se o 32X for detectado, você deverá então inserir o Disco 2 e pressionar o **Botão Início** para ter acesso à versão para o 32X CD.
6. Conforme a história se desenvolve, gaste algum tempo para aprender sobre Fahrenheit e a perigosa missão de resgate na qual você está prestes a participar.
7. Pressione o **Botão Início** para ir para a Tela de Opções.

**IMPORTANTE:** Somente retire o CD do compartimento com o MEGA DRIVE desligado



**OUTROS  
SUCESSOS  
DA TEC TOY**

### REBEL ASSAULT™

**A**gora você vai poder fazer parte de seu próprio filme de Guerra nas Estrelas, com o lançamento de Rebel Assault. Divirta-se com cenas tiradas da própria série Star Wars e muitas outras, feitas exclusivamente para esse desafio! Entre em seu caça X Wing e participe das maiores aventuras da galáxia! Tente destruir as velozes naves imperiais, supere o desafio final contra a própria Estrela da Morte e lembre-se, a força estará com você!

Rebel Assault™ e © 1993 Lucas Arts Entertainment Company.  
Usados sob autorização. Todos os direitos reservados.  
Star Wars é marca registrada de Lucasfilm Ltd.  
O logotipo de Lucas Arts é marca registrada de  
LucasArts Entertainment Company.

**SEGA CD**

## ATENÇÃO

Por favor, leia o aviso abaixo antes de usar seu video game ou antes de permitir que seus filhos comecem a jogar. Existe um tipo raro de epilepsia, denominado fotossensível, que pode ser estimulado por variações luminosas intermitentes, alteração de luz de tela de televisão, computador, luz estroboscópica ou raios de sol passando através de folhas e galhos de árvores. A epilepsia é uma doença que pode ou não estar manifestada. Por isso, para minimizar qualquer risco, pedimos que tome as precauções abaixo:

### Antes de Usar:

- Se você ou alguém de sua família já teve algum tipo de epilepsia ou perda de sentido quando exposto a variações luminosas, consulte seu médico antes de jogar.
- Sente-se no mínimo a 2,5 m da tela de televisão.
- Se você estiver cansado ou tiver dormido pouco, descanse e só volte a jogar quando estiver totalmente recuperado.
- Tenha certeza de que o quarto em que você está jogando é bem iluminado.
- Utilize a menor tela de televisão possível para jogar (de preferência 14 polegadas).

### Durante o Jogo:

- Descanse pelo menos 10 minutos por hora quando você estiver jogando video game.
- Os pais devem supervisionar os filhos no uso do video game. Se você ou seus filhos sentirem alguns sintomas como vertigem, visão alterada, contrações nos músculos ou olhos, perda de consciência, desorientação, qualquer movimento involuntário ou convulsões, pare de jogar imediatamente e consulte o seu médico.

# TEC TOY

## CERTIFICADO DE GARANTIA

A TEC TOY garante este produto contra defeitos de fabricação pelo prazo de 90 (noventa) dias, contados a partir da data de sua compra.

Em caso de defeito, dirija-se a um Posto de Assistência Técnica Autorizada TEC TOY munido deste certificado e da nota fiscal comprobatória da compra, para obter os serviços cobertos por esta garantia.

A presente garantia, contudo não cobre defeitos originados por uso indevido, manejo inadequado do CD e consertos por pessoa não autorizada.

A presente garantia também não cobre fretes de envio e/ou retorno a uma Assistência Técnica Autorizada TEC TOY.

## TEC TOY

Nº CQ 267 010215

PRODUZIDO NA ZONA FRANCA DE MANAUS

**TEC TOY INDÚSTRIA DE BRINQUEDOS S.A.**

Estrada Torquato Tapajós, 5408- Bairro Flores - Manaus - AM  
CEP 69048-660 - Indústria Brasileira.

**CENTRO DE ATENDIMENTO AO CONSUMIDOR**

Av. Ermano Marchetti, 576 - São Paulo - SP - CEP 05038-000  
TELEFONE: (011) 831 2266