

Sega é uma marca registrada no U.S. Patent Office. Sega Entertainment, House of the Dead e todos os demais elementos são marcas de SEGA. Microsoft e Windows são marcas registradas de Microsoft Corporation. Pentium é uma marca de Intel Corporation. Cynx[®] é uma marca registrada e 6X86[®] é uma marca de Cynx Corporation, uma subsidiária de National Semiconductor Corporation. AMD, K5, e suas combinações, são marcas de Advance Micro Devices, Inc. Sound Blaster é uma marca de Creative Labs, Inc. © 1998 3Dfx Interactive, Inc. O logo 3Dfx Interactive, Voodoo Graphics[®], Voodoo Rush[®], Voodoo Banshee[®] e Voodoo2[®] são marcas e/ou marcas registradas de 3Dfx Interactive, Inc. no EUA e em outros países. Todos os direitos reservados. Real 3D e o logo Real 3D são marcas registradas de Real 3D, Inc. ATI é uma marca de ATI Technologies, Inc. 3DLabs é uma marca registrada de 3DLabs, Inc. Nvidia e o logo Nvidia são marcas registradas de Nvidia Corp. © SEGA Enterprises, Ltd., 1996, 1998. Todos os direitos reservados.

SEGA[®]
Entertainment

Windows[®] 95
Windows[®] 98
PC CD-ROM

Manual de Instruções multimedia

SEGA PC

THE HOUSE OF DEAD[™]



TEC TOY

ATENÇÃO

Por favor, leia o aviso abaixo antes de jogar seu PC game ou antes de permitir que seus filhos comecem a jogar.

Existe um tipo raro de epilepsia, denominado fotossensível, que pode ser estimulado por variações luminosas intermitentes, alteração de luz da tela de televisão, computador, luz estroboscópica ou raios de sol passando através de folhas e galhos de árvores. A epilepsia é uma doença que pode ou não estar manifestada. Por isso, para minimizar qualquer risco, pedimos que tome as precauções abaixo:

Antes de Usar:

- Se você ou alguém de sua família já teve algum tipo de epilepsia ou perda de sentidos quando exposto a variações luminosas, consulte seu médico antes de jogar.
- Sente-se no mínimo a 2,5 metros da tela do monitor.
- Se você estiver cansado ou tiver dormido pouco, descanse e só volte a jogar quando estiver completamente recuperado.
- Tenha certeza de que o quarto em que você está jogando é bem iluminado.
- Utilize o menor monitor possível para jogar.

Durante o Jogo:

- Descanse pelo menos 10 minutos por hora quando você estiver jogando computador.
- Os pais devem supervisionar os filhos no uso do computador. Se você ou seus filhos sentirem alguns sintomas como vertigem, visão alterada, contrações nos músculos ou olhos, perda de consciência, desorientação, qualquer movimento involuntário ou convulsões, pare de jogar imediatamente e consulte seu médico.

TEC TOY

CERTIFICADO DE GARANTIA

A TEC TOY garante este produto contra defeitos de fabricação pelo prazo de 90 (noventa) dias, contados a partir da data de sua compra.

Em caso de defeito, dirija-se a um posto de Assistência Técnica Autorizada da TEC TOY munido deste certificado e da nota fiscal comprobatória da compra, para obter os serviços cobertos por esta garantia.

A presente garantia, contudo, não cobre defeitos originados por uso indevido, tentativa de violação do produto e consertos por pessoa não autorizada.

A presente garantia também não cobre fretes de envio e/ou retorno a uma Assistência Técnica Autorizada TEC TOY.



TEC TOY INDÚSTRIA E COMÉRCIO LTDA.

Av. Dr. Alberto Jackson Byington, 3200 – Jardim Três Montanhas
Osasco - SP – CEP 06276-000 – Indústria Brasileira

CENTRAL DE ATENDIMENTO AO CONSUMIDOR

Av. Ermano Marchetti, 576 – Lapa
São Paulo - SP – CEP 05038-000 – Tel. (011) 861-5421

cdsuporte@tectoy.com.br

CRÉDITOS

SEGA Entertainment, Inc.

Produtor Executivo
Matt Wolf

Produtor
Scott Hawkins

Gerente de Produto
Assistente
Marc Hamel

24 Diretor de Marketing
France Tantiado

Copywriter
Josh Braff

Agradecimentos
Especiais
Shinobu Toyoda, Greg
Suarez,
Dan Stevens, Sue Price,
Mike Lopez, Jennifer
Walker, Jill Braff, Skip
McFerran, John
Goodale, Thomas
Dudley, Luana Luna,
and Bob Dales

SEGA of Japan

Produtor
Rikiya Nakagawa

Produtor Assistente
Hiroshi Aso

Programadores
Koji Ooto
Kazutomo Sanbongi
Kazutaka Horie
Tomoyuki Naito
Gen Miyazaki

Designers
Hiroyuki Taguchi
Yasutada Kawata
Nobutaka Tozawa
Takahiro Kudo
Asako Shiota
Norio Ishii
Yasushi Sekido

Compositor de
Musica & Efeitos de
Som
Tetsuya Kawauchi

Publicidade
Yasushi Nakajima
Akira Yamanaka
Jun Kasahara

Agradecimentos
Especiais
Ryoichi Hasegawa,
Takahiro Fukada,
Saito Seiki, Katsu
Oshida, Toshihiro
Ando, Hitoshi
Furukubo, Kei Suzuki,
Toshinori Asai, Tchie
Tokoro, Shun Arai,
Shozo Hirano,
Shigeyuki Sato, Shinji
Fujiwara

Diretor & Planejador
Takashi Oda

Perfect Entertainment

Programador Líder
Greg Douglas

Artistas Líderes
Simon Hart
Rohan Westbury
Warren Hawkes

Artistas Adicionais
Ben Hemming
Mark Jones
Andy Yong
Robert Walkley

Garantia de Qualidade
John Szoke
Tome Norgate

PC Engine
Graeme Scott
Greg Douglas
Steve Passiouras

Diretor Técnico &
Ferramentas
Andrew Bailey

Produtor Executivo
Arthur Kakouris

Agradecimentos
Especiais
Tim Larby

A História	2
Especificações Técnicas	3
Iniciando	4
Tela de Boas Vindas	5
Configuração do Controle	7
O Sistema do Jogo	8
Modos:	
Modo Arcade	10
Modo PC	11
Modo Boss	11
Rankings	12
Opções	12
Personagens	
Thomas Rogan	13
G	14
Sophie Richards	15
Doctor Curien	16
Conheça os Monstros!	17
Dicas	19
Problemas	21
Créditos	24

CONTEÚDO



17.10.1998

Existem relatórios de pesquisadores desaparecidos no centro de engenharia genética da Corporação DBR. Esse laboratório clandestino foi fundado pelo governo para conduzir experimentos com potencial de armas de geração e sustentação artificial de formas de vida. Devido à natureza sensível da pesquisa, notícias sobre desaparecimentos não se tornam públicas.

SIM. ALGUÉM DEVE TOMAR CUIDADO PARA NÃO ASSUSTAR A OVELHA ANTES DE SACRIFICÁ-LA. A ADRENALINA DETERIORA O SABOR DA CARNE.

18.12.1998

Um time de operação especial foi despachado para o laboratório para investigar atividades suspeitas do Dr. Curien, o antigo diretor da DBR. O que se segue é uma transcrição da última transmissão da equipe:

“...O projeto do Dr. Curien está nos estágios finais ... se a mídia não atrapalhar ... O que o ...? Requisitamos auxílio imediato ... nós estamos sendo massacrados ... o pessoal de pesquisa está em perigo ...” (transmissão encerrada).

ELES DEIXARAM A PARTE EM QUE ELE COMEÇOU A GRITAR – “OH NÃO ... TIRE ISSO DE MIM! ISSO ESTÁ COMENDO MEU CÉREBRO!”

20.12.1998

A decisão tomada foi a de mandar dois dos melhores agentes, Thomas Rogan e ‘G’, para investigar o status dos pesquisadores sumidos e do time de operações. O agente Rogan mostrou um interesse especial no caso pois sua noiva, Sophie Richards, era empregada da DBR...

...E ELE JÁ TINHA COMPRADO ALIANÇAS.

Objetivos da Missão

- 1) Determinar a natureza das pesquisas de Curien.
- 2) Conduzir uma varredura do local e confirmar o status dos pesquisadores e do time de operações especiais.
- 3) Tomar ações defensivas apropriadas.
- 4) Dar assistência a qualquer sobrevivente.

SOBREVIVENTES? NINGUÉM FOI DEIXADO PARA TRÁS. MAS NOS ADORÁRIAMOS TER VOCÊ PARA O JANTAR. DR. CURIEN

barra de tarefas e escolha “Configuração de Dispositivo”. Escolha o método de entrada que você queira para usar o “Teclado, Joystick e Teclado, 2 Joysticks, Microsoft SideWinder (tanto Jogador1 quanto Jogador2 podem jogar com os controles MS SideWinder), etc.

Pergunta Nº 8: Eu deletei The House of The Dead e não consigo desinstalar ou reinstalar o jogo. Como posso consertar?

Vá a Meu Computador, Clique com o Botão Direito do mouse no seu drive de CD-ROM, escolha “Abrir” e então duplo clique no ícone “THOTDREG”. Isso permitirá a você remover The House of The Dead do registro e poderá então reinstalá-lo.

Se você tiver outros problemas técnicos ou necessita de ajuda, favor mandar um e-mail para cdsuporte@tectoy.com.br ou ligue para a nossa Central de Atendimento ao Consumidor no tel.: (011) 861-5421

2. Duplo Clique no ícone "Painel de Controle".
3. Duplo Clique no ícone "Adicionar/Remover Programas".
4. Escolha o Direct X e então clique no botão Adicionar/Remover Programas.
5. Clique no botão "Restaurar Dispositivos de Áudio".

Se isso não arrumar o seu som, você pode fazer um download dos últimos drivers compatíveis com o Direct X do site do fabricante da sua placa de som. Aqui temos uma lista de certas placas de som que requerem um Direct X especial para ser buscado do site do fabricante da sua placa de som:

1. Aztech Labs – existente em vários computadores Packard Bell (www.aztech.com)
2. Crystal Semicondutores (www.crystal.com)
3. MWAVE (<http://watson.mmb.sfu.ca/new.html>)
4. OPTi (www.opti.com) ou (<ftp://ftp.opti.com/pub/multimed/>)
5. Sound Blaster 64 AWE ou Sound Blaster 32 AWE (www.soundblaster.com)

Se você encontrar problemas em achar os drivers Direct X, você pode também buscar os drivers em www.drivershq.com ou www.windows95.com.

Pergunta Nº 5 : Eu inseri o CD de The House of The Dead no drive e eu recebo a

seguinte mensagem: Line 253=COMMON..." e o jogo não instala – o que eu devo fazer?

A solução é puxar os drives de CD-ROM do Windows 95 de seu drive de CD-ROM ou do fabricante de seu CD-ROM ou de www.windows95.com.

Como posso otimizar The House of The Dead para ele rodar mais rapidamente em meu PC?

Nós incluímos algumas opções específicas de PC para permitir a você ter a melhor performance possível em PC. Algumas maneiras de fazer The House of The Dead rodar mais rapidamente são:

1. Tenha certeza de ter os drives de vídeo Direct X corretos – esta é a primeira causa da baixa velocidade. (Veja a resposta nº 2)
2. Tenha certeza que todos os outros programas estejam fechados e desabilitados.
3. Tente jogar em menor resolução ou 256 cores.

Pergunta Nº 7: Eu estou tendo problemas com meu controle/joystick. O que eu devo fazer?

The House of The Dead usa Direct Input, portanto o que você precisa fazer é configurar corretamente e calibrar seu joystick/controle no ícone do Joystick no Painel de Controle do Windows 95. Uma vez que você tenha feito isso, inicie The House of The Dead, vá ao Menu de Opções na

ESPECIFICAÇÕES TÉCNICAS

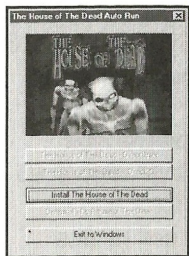
Sistema Operacional:	Windows© 95 ou Windows© 98
CD-ROM:	2x (4x recomendado)
Tipo Mínimo de CPU:	Processador Pentium© 133Mhz, Processador AMD K5© 133Mhz, ou Processador Cyrix© 6X86 133Mhz.
Placa de Som:	Sound Blaster© ou compatível
Memória:	16MB
Outros:	Teclado, Mouse, periféricos compatíveis com Windows© 95 e/ou Windows© 98
Gráficos:	SVGA, 16 bits de cor (8 bits requerido)

INICIANDO

The House of The Dead roda somente em Windows® 95 ou Windows® 98.

Para jogar The House of The Dead em Windows® 95 ou Windows® 98, siga os seguintes passos:

1. **Coloque o CD de The House of The Dead no drive de CD-ROM. Feche a porta do CD-ROM.**
2. **Após alguns segundos, uma caixa de diálogo aparecerá, dando a você a escolha de opções.**



A primeira vez que você inserir o CD-ROM de The House of The Dead, a caixa de diálogo dará a você a opção de instalar o jogo ou sair do programa. Selecione **INSTALAR** para começar o processo de instalação. Se você não quiser instalar The House of The Dead dessa vez, selecione **CANCELAR**.

No Windows® 95 ou Windows® 98, o processo de instalação de The House of The Dead analisa sua configuração específica de sistema e carrega os drivers apropriados para sua placa de vídeo e placa de som. Somando a isso, The House of The Dead criará um novo grupo de programa chamado The House of The Dead e colocará o programa de The House of The Dead nesse grupo.



PROBLEMAS

Pergunta Nº 1: The House of The Dead requer um processador MMX, ou ele trabalha com processadores da classe Pentium?

The House of The Dead trabalhará tanto com o processador MMX em seu computador quanto com um processador da classe Pentium sem MMX. The House of The Dead é também compatível com os processadores AMD e Cyrix.

Pergunta Nº 2: Após a instalação do jogo, eu estou tendo problemas de vídeo. O que pode ter causado isso e como eu faço para arrumar?

O que de mais comum pode ter acontecido é que o Microsoft Direct X pode ter sobrescrevido seu drive de vídeo. Desde que The House of The Dead usa o Direct X, seus drivers anteriores são backupeados quando ele instala os drivers novos. Uma maneira para você restaurar os drivers é:

1. Duplo Clique no ícone "Meu Computador".
2. Duplo Clique no ícone "Painel de Controle".
3. Duplo Clique no ícone "Adicionar/Remover Programas".
4. Escolha os Drivers Direct X e então tecla o Botão "Adicionar/Remover".
5. Clique no botão "Restaurar os Drivers de Vídeo".

Se isso não fixar as suas opções de vídeo anteriores, você pode buscar a última versão dos drivers de vídeo compatível com o Direct X do site do seu fabricante da placa de vídeo.

Pergunta Nº 3: Eu tenho efeitos de som, mas não há música durante o jogo? Como posso consertar esse problema?

A música em The House of The Dead é CD Áudio. Você pode tentar tocar da faixa 2 para frente no CD-ROM de The House of The Dead para ver se o seu CD Áudio está propriamente instalado. Se você não consegue escutar o CD Áudio dentro do CD Player do Windows 95 (Botão Iniciar (Programas)(Acessórios)(Multimídia)(CD Player), você precisará:

1. Ter certeza que o volume do CD Áudio não está mudo (dentro do Controle de Volume do Windows 95)
2. Ter certeza que o seu drive de CD-ROM está conectado na sua placa de som.

Pergunta Nº 4: Durante o jogo, eu tenho o CD Áudio, mas não os Efeitos de Som. Como posso arrumá-lo?

1. Tenha certeza que o volume dos Efeitos de Som não esteja no mudo (dentro do Controle de Volume do Windows 95)
 2. O Direct X pode ter sobrescrevido seus dispositivos de Som. Desde que The House of The Dead usa o Direct X5, seus drivers de som anteriores são backupeados quando ele instala os novos drivers. Você pode restaurá-los de uma maneira:
1. Duplo Clique no ícone "Meu Computador".

HALL DA FAMA A.M.S.

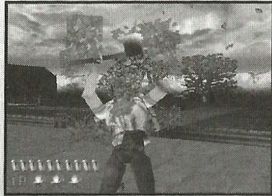
Aqui estão alguns dos tiros vitoriosos dos anos passados da prestigiada competição de tiros 'Tripa Dourada' do Departamento, realizada anualmente para recompensar os melhores homens que zelam pela justiça.



20 Primeiro no peito, depois no braço, depois na parte superior da cabeça! Isso sim é um atirador profissional!



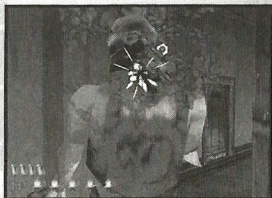
Note a simetria da nuvem jorrando do pescoço – os juízes simplesmente adoram esse tipo de atenção ao detalhe.



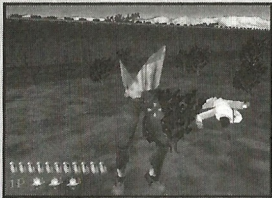
O zumbi não obedeceu à ordem: “largue o machado e ponha as mãos na cabeça.”



Não tenha pena! Este atirador foi capaz de fazer um buraco pelo qual você poderia atravessar!



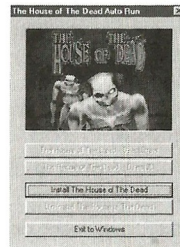
Grandes pontuações para o tipo de dificuldade desse tiro. Você tenta separar os olhos da cabeça, em alguns segundos. É mais difícil do que parece.



Nas palavras desse grande agente, “É como escultura. Você tem que achar a imagem da massa disforme e preenchê-la com chumbo.”

TELA DE BOAS VINDAS

Aqui você escolhe entre jogar, desinstalar e/ou Sair do programa de The House of The Dead.

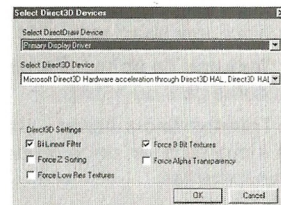


Uma vez que o jogo esteja instalado, insira a qualquer momento o CD-ROM no drive, e você terá a opção de jogar, desinstalar ou Cancelar. Veja “Usando os Menus”, abaixo para mais informações sobre iniciar e resumir os jogos.

INSTALAÇÃO

1. **Tenha a Localização de Destino:** Escolhendo o Diretório onde você quer que o jogo seja instalado.
2. **Direct X:** The House of The Dead usa o Microsoft Direct X5. (Direct X tem a característica de sobrescrever certos drives de som e vídeo impropriamente). Se você

já tinha o Direct X5 instalado, escolha “Não instalar o Direct X”. Se você não tiver o Direct X5 instalado, escolha “Instalar o Direct X”. Se você tiver qualquer problema de vídeo ou som com The House of The Dead, vá a seção de Problemas nesse manual na página 21.



Direct 3D: The House of The Dead suporta as configurações do Direct Draw e o Direct 3D. Se você tiver certas placas aceleradoras de alta performance 3D, você poderá selecionar a versão do Direct 3D de The House of The Dead. A primeira vez que você rodar a versão do D3D de The House of The Dead, uma caixa de diálogo do D3D aparecerá. É aí que você dará as configurações do D3D. Você também poderá acertar as seguintes Opções do Direct 3D (selecione as Opções do D3D no Menu de Configurações para acertar essas opções):