

TEC TOY

PRODUZIDO
NA ZONA FRANCA
DE MANAUS

CONHEÇA A AMAZONIA

MEGA DRIVE[®]

STALLONE SNIPES

DEMOLITION MAN

MANUAL DE INSTRUÇÕES

SEGA

AKkaim
entertainment, ltd.

TEC TOY

ATENÇÃO

Por favor, leia o aviso abaixo antes de usar seu video game ou antes de permitir que seus filhos comecem a jogar. Existe um tipo raro de epilepsia, denominado fotossensível, que pode ser estimulado por variações luminosas intermitentes, alteração de luz de tela de televisão, computador, luz estroboscópica ou raios de sol passando através de folhas e galhos de árvores. A epilepsia é uma doença que pode ou não estar manifestada. Por isso, para minimizar qualquer risco, pedimos que tome as precauções abaixo:

Antes de Usar:

- Se você ou alguém de sua família já teve algum tipo de epilepsia ou perda de sentido quando exposto a variações luminosas, consulte seu médico antes de jogar.
- Sente-se, no mínimo, a 2,5 m da tela de televisão.
- Se você estiver cansado ou tiver dormido pouco, descanse e só volte a jogar quando estiver completamente recuperado.
- Tenha certeza de que o quarto em que você está jogando é bem iluminado.
- Utilize a menor tela de televisão possível para jogar (de preferência 14 polegadas).

Durante o Jogo:

- Descanse pelo menos 10 minutos por hora quando você estiver jogando video game.
- Os pais devem supervisionar os filhos no uso do video game. Se você ou seus filhos sentirem alguns sintomas como vertigem, visão alterada, contrações nos músculos ou olhos, perda de consciência, desorientação, qualquer movimento involuntário ou convulsões, pare de jogar imediatamente e consulte o seu médico.

IMPORTANTE

Escolha a alternativa correta:

Qual é a sua forma preferida de lazer?

- (a) Jogar video games
- (b) Praticar esportes
- (c) Curtir a natureza
- (d) Todas as acima
- (e) Nenhuma das acima

Se você escolheu a alternativa (a), parabéns!! Você tem em suas mãos um dos mais modernos equipamentos de entretenimento eletrônico de todo o mundo, o que, em outras palavras, significa diversão garantida por muito tempo.

Se você escolheu a alternativa (b), parabéns!! A prática de esportes é fundamental para evitar o surgimento de uma série de problemas que podem comprometer a saúde do seu corpo.

Se você escolheu a alternativa (c), parabéns!! A natureza é a única fonte de vida que nós temos, e sua devastação indiscriminada prejudica todo e qualquer ser vivo em nosso planeta.

Se você escolheu a alternativa (d), merece um triplo parabéns!! Você realmente sabe levar a vida de uma maneira inteligente. Consegue se divertir, não se esquece do lado físico e se preocupa com o bem-estar geral. Nota 10 para você!!

E finalmente, se você escolheu a alternativa (e) ... você não deve ser deste planeta!!

Este teste é apenas uma maneira que nós encontramos para dizer a você que, além de jogar video game, é essencial saber dividir seu tempo livre com outras atividades que também são muito importantes para você e para aqueles que estão à sua volta.

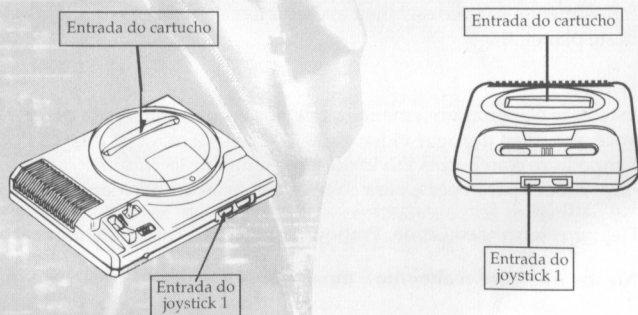
Detone o seu Video Game, Pratique Esportes e Proteja a Natureza!

Mostre que você realmente é uma fera!

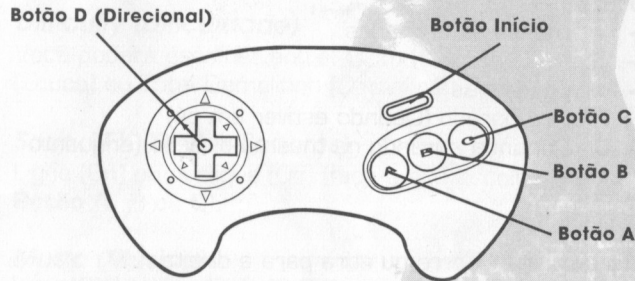
COMO COLOCAR O CARTUCHO NO MEGA DRIVE

1. Certifique-se de que o MEGA DRIVE está desligado. Conecte o joystick 1.
2. Coloque o cartucho DEMOLITION MAN no console (veja figura), conforme explica o manual do MEGA DRIVE.
3. Ligue o MEGA DRIVE. Se nada aparecer na tela, desligue o aparelho e verifique se o cartucho está bem colocado. Depois ligue-o novamente.
4. DEMOLITION MAN é para um jogador.
5. Depois da Tela do Título você poderá escolher entre três opções: START (Começar o Jogo), OPTIONS (Opções) e ACTIONS (Ações). Se você escolher START (Começar o Jogo) você passará diretamente para os telhados onde começará a sua missão. Se escolher OPTIONS (Opções) você passará para a Tela de Opções. Se escolher ACTIONS (Ações) você verá uma demonstração do jogo.

IMPORTANTE: Jamais coloque ou retire o cartucho enquanto o MEGA DRIVE estiver ligado.



ASSUMA O CONTROLE



Fases de Visão Lateral

Botões:

A - Atira granadas

B - Atira

C - Pula

B + A - Tiros Parados

Botão D:

Para cima - Subir.

Para baixo - Abaixar ou descer escadas. Mantenha pressionado para baixo para atirar abaixado.

Para a direita - Mira ou corre para a direita.

Para a esquerda - Mira ou corre para a esquerda.

Para baixo na diagonal + **Botão C** - Rolar.

Botão Início

Pressione o **Botão Início** para pausar a ação durante o jogo.

Fases de Visão Aérea

Botões:

A - Arremessa as granadas

B - Atira

C - Atira para trás

A + B - Tiro parado (Quando estiver em pé)

B + C - Continua atirando na mesma direção (enquanto se move)

Botão D

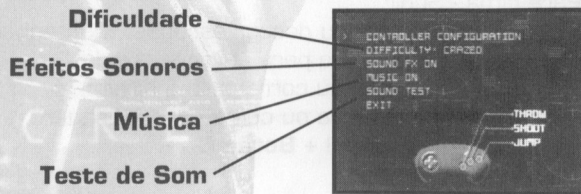
Para a direita - Corre ou atira para a direita.

Para a esquerda - Corre ou atira para a esquerda.

Para baixo - Corre ou atira para a parte inferior da tela.

Para cima - Corre ou atira para a parte superior da tela.

A Tela de Opções



Use o **Botão D** para mover o ícone para a opção que você quer alterar.

Controller Configuration (Configuração do joystick)

Use o **Botão A**, **B** ou **C** para escolher a configuração que você preferir.

Difficulty (Dificuldade)

Você poderá escolher entre: Calm (Calmo), Crazyed (Louco) ou Total Demolition (Demolição Total).

Sound FX (Efeitos Sonoros)

Ligue (On) ou desligue (Off) (faça a sua escolha usando o **Botão A**, **B** ou **C**).

Music (Música)

Ligue(ON) ou Desligue (Off) (faça a sua escolha usando o **Botão A**, **B** ou **C**).

Sound Test (Teste de Som)

Pressione o **Botão Início** para testar o som na tela e confirmar a escolha das opções (Pressione o **Botão A** para tocar o som. Pressione o **Botão B** para pará-lo. Pressione o **Botão Início** para voltar para a Tela de Opções).

Exit (Saída)

Pressione o **Botão Início** para voltar para a Tela de Opções principal. Nela você poderá escolher entre: START GAME (Começar o Jogo) e ir para a sua primeira missão, voltar para OPTIONS (Opções) ou ver o exemplo de ACTIONS (Ações - um modo de demonstração).

Usando as suas armas

Revólveres:

Você estará armado automaticamente com um revólver. Se você pegar qualquer outra arma, o seu revólver será guardado e a nova arma será o seu modo de ataque até que a munição acabe. Quando isto acontecer você voltará a usar o seu revólver.

O seu revólver será mostrado no canto superior esquerdo da tela por um curto período quando for pego pela primeira vez.

Granadas:

Quando você pegar as granadas, elas aparecerão no canto superior esquerdo da tela. As granadas de mão serão recolhidas cinco de cada vez, granadas de fogo serão três a cada vez. Use-as quando você quiser, mas lembre-se que elas não poderão ser estocadas; cinco granadas são o máximo que você poderá ter. Se você tiver um tipo de granada e pegar outro tipo, todas as granadas passarão a ser do mesmo tipo (o último que foi recolhido).

Quando estiver em uma linha de fogo, pressione o **Botão A** para tentar furar a linha de fogo.

Armas à sua disposição

Estas armas poderão estar disponíveis durante as suas missões. Lembre-se que o revólver sempre estará disponível.

Revólver - Munição ilimitada. Use quando precisar.



Metralhadora - Munição limitada. Quando estiver usando a metralhadora, você terá um alcance de fogo maior.



Magnum - Um revólver mais poderoso para eliminar os inimigos com menos munição. A munição é limitada.



Granada de Mão - Explosivo do século XX que elimina os adversários explodindo tudo em seu caminho.



Granada de Fogo - Elimina o oponente e deixa uma chama no seu lugar.



Pacote Médico - Restaura o seu poder de vida.



Mini-pacote - Restaura o seu poder de vida.



Vida Extra - Ganhe uma vida extra.



Óculos Infra-vermelho - Óculos que o ajudarão a enxergar de noite.



Armadura - Esta armadura é à prova de balas.



Frasco Congelante - Contém o agente químico que começa o processo de congelamento. Use-o nos criminosos congelados e em Phoenix para congelá-los.

Departamento de Polícia de Los Angeles

Caso No. : #425

John Spartan Vs. Simon Phoenix

Aviso!

Todo o material contido
neste arquivo é estritamente
confidencial.

DEPARTAMENTO DE POLÍCIA DE LOS ANGELES

Relatório Pré-Missão:

Data: 21/8/96

Para: Oficial John
Spartan

Ref.: Prisão de Simon
Phoenix



Nome da Missão : Telhados

RESUMO:

Simon Phoenix é procurado pelo Departamento de Polícia de Los Angeles por acusações ligando-o a vários crimes na cidade e nas redondezas. As acusações incluem assassinatos, tentativas de assassinato, assaltos, assaltos à mão armada, grandes roubos e sequestros.

Todos sabem, e o pessoal do Departamento de Polícia de Los Angeles foi avisado que Phoenix está armado e é considerado extremamente perigoso. Phoenix está sendo auxiliado por um vasto estoque de armas e equipamentos roubados.

Trabalhos individuais ou em equipe, tentativas anteriores de prender Phoenix, não tiveram sucesso. Estas tentativas resultaram na perda de civis e propriedades do departamento. Muitos oficiais e civis sofreram grandes danos corporais ou morreram como resultado da resistência à prisão de Phoenix. Por esta única razão, o departamento de polícia está interessado em trazer Phoenix para o tribunal.



OBJETIVO DA MISSÃO:

Você será transportado de helicóptero para o telhado de um armazém abandonado onde acredita-se que Simon Phoenix e seus comparsas estejam reunidos. Acredita-se que Phoenix, como nos encontros anteriores, esteja fortemente armado. Assim que desembarcar do helicóptero, você estará sozinho. Devido ao fogo disparado em direção ao helicóptero, não poderemos oferecer nenhum apoio de equipamento durante a missão. É sua missão atravessar os telhados e entrar no prédio. Uma vez lá dentro, encontre Phoenix e traga-o para fora

vivo. Acreditamos que os trinta civis feitos reféns por Phoenix hoje de manhã ainda estejam vivos em algum lugar do prédio. Tome muito cuidado ao enfrentar Phoenix para não ferir os reféns.

AVISO DISCIPLINAR:

Apesar de você ser considerado o melhor e mais qualificado oficial para a sua posição, considere este aviso oficial e justo. Você está oficialmente sob condicional do departamento por seu descaso resultante em danos à propriedade civil e saúde pessoal. Apesar da sua paixão para trazer os criminosos para o tribunal ser admirável, ela não pode custar o preço de uma propriedade privada ou a vida de uma pessoa. Mesmo querendo ver Phoenix atrás das grades e julgado no tribunal, use apenas os meios apropriados para evitar ações disciplinares e punições mais tarde!

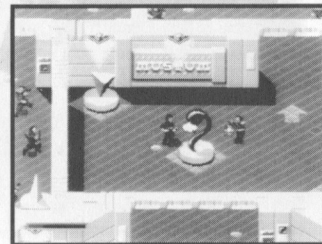
DEPARTAMENTO DE POLÍCIA DE SAN ANGELES

Relatório Pré-Missão

Data: 03/08/2032

Para: John Spartan

*Do: Quartel General
de Proteção e
Serviço*



*Ref.: Prisão do Prisioneiro Congelado
Simon Phoenix*

Nome da Missão: O Museu

RESUMO:

Ex-Oficial John Spartan, você foi solto do seu estado de animação suspensa tendo servido apenas 36 anos da sua pena de setenta anos por colocar vidas humanas em perigo.

Você foi solto apenas para solucionar os problemas do departamento. Isto não é uma audiência ou o final da sentença.

Há trinta e seis anos você se envolveu na prisão de Simon Phoenix em um armazém da cidade que então era chamada de Los Angeles. Esta manhã, durante uma audiência de rotina, Simon Phoenix escapou da prisão de congelamento da Califórnia. Durante o processo ele cometeu quatro códigos penais 187 MDK . Você foi libertado do seu estado congelado para ajudar e aconselhar o Departamento de Polícia de San Angeles nos métodos para a recaptura de Simon Phoenix.

OBJETIVO DA MISSÃO:

Acredita-se que Phoenix irá ao Museu de História Humana onde está havendo uma exposição chamada "O Hall da Violência". Esta exposição mostrará uma grande quantidade de armas de três séculos. Acreditamos que o objetivo principal de Phoenix seja conseguir o maior número possível de armas. Impeça Phoenix de roubar o museu e traga-o novamente para a prisão.

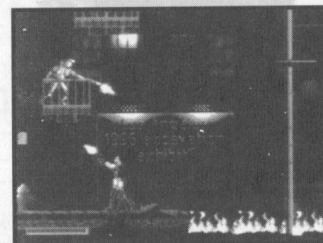
DEPARTAMENTO DE POLÍCIA DE SAN ANGELES

Adendo ao Relatório Pré-Missão

Data: 3/08/2032

Para: John Spartan

Ref. : Prisão de
Simon Phoenix



Nome da Missão: Ruínas no Museu

Este adendo foi incluído pelo Computador de Observação do Departamento de Polícia de San Angeles que monitora todas as atividades civis e policiais na cidade.

RESUMO

A perseguição a Simon Phoenix não se restringe mais ao "Hall da Violência" no Museu de História Humana. Durante o Confronto, o chão de vidro foi quebrado deixando Spartan e Phoenix na exibição de escavações no subsolo do Museu. Com o objetivo de seguir Phoenix, esta parte da missão foi chamada de Ruínas no Museu.

OBJETIVO DA MISSÃO:

O objetivo da missão não foi alterado. Capturar Simon Phoenix e qualquer um da sua gangue e trazê-lo de volta para a prisão de gelo.

DEPARTAMENTO DE POLÍCIA DE SAN ANGELES

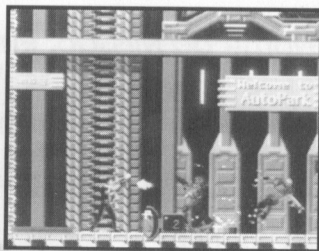
Data: 03/08/2032

Para: John Spartan

De: Quartel General de Proteção e Serviço

Ref. : Captura do prisioneiro Simon Phoenix

Nome da Missão: Estrutura do Parque



RESUMO:

Vários criminosos escaparam da prisão de Gelo e Reabilitação da Califórnia. Eles agora estão espalhados pela cidade. O sistema de vigilância de San Angeles avisou que vários criminosos congelados invadiram o parque na East Summit Street, 425. Enorme destruição das propriedades civis e municipais foram reportadas.

OBJETIVO DA MISSÃO:

Entrar na estrutura do parque, ao nível Térreo, e eliminar os criminosos congelados, destruindo carros e a estrutura. Abra caminho para o nível superior da estrutura e pare os criminosos congelados que estão jogando carros sobre os civis.

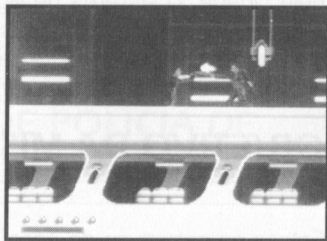
DEPARTAMENTO DE POLÍCIA DE SAN ANGELES

Relatório Pré-Missão

Data: 03/08/2032

Para: John Spartan

Do: Quartel General
de Proteção e
Serviço



Ref.: Prisão de Simon Phoenix

Nome da Missão: O Monorail

RESUMO:

O Trem no. 425 do Transporte Público de San Angeles foi tomado por criminosos congelados. As câmeras do sistema de segurança indicam que inúmeros civis inocentes foram feitos reféns no trem. O maquinista do trem está desaparecido e acredita-se que esteja morto. O trem está sendo operado por um dos criminosos congelados.

OBJETIVO DA MISSÃO:

Você começará a sua missão no trem em movimento. Você precisará batalhar para abrir caminho até chegar no primeiro carro e fazer o trem parar. Alcance o primeiro carro e elimine o criminoso congelado que o está guiando.

DEPARTAMENTO DE POLÍCIA DE SAN ANGELES

Relatório Pré-Missão

Data: 03/08/2032

Para: John Spartan

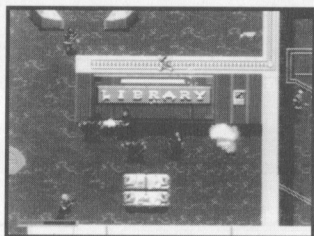
*Do: Quartel General
de Proteção e
Serviço*

*Missão: Captura do Prisioneiro congelado
Simon Phoenix*

Nome da Missão: A Biblioteca

RESUMO:

Muitos dos fugitivos se reuniram na Biblioteca do Condado de San Angeles. Há notícias de violência e destruição de propriedades municipais e civis, assaltos e danos físicos em civis e no pessoal do departamento de polícia.



OBJETIVO DA MISSÃO:

Você deverá entrar na Biblioteca e impedir que os criminosos congelados causem mais danos.

DEPARTAMENTO DE POLÍCIA DE SAN ANGELES

Relatório Pré-Missão

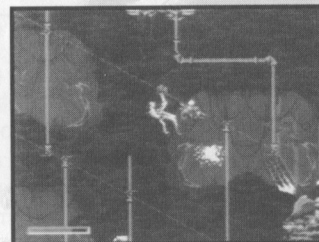
Data: 03/08/2032

Para: John Spartan

*Do: Quartel General
de Proteção e
Serviços*

*Ref.: Captura do Prisioneiro Congelado
Simon Phoenix*

Nome da Missão: Linha de Fogo



RESUMO:

O Sistema de Observação e Vigilância dos Residentes da cidade detectou uma abertura em uma das portas de acesso aos túneis de manutenção e utilidade abandonados. Este acesso levará para o subterrâneo da cidade conhecido como A Terra Vazia. Foi aqui que Simon Phoenix foi visto pela última vez.

OBJETIVO DA MISSÃO

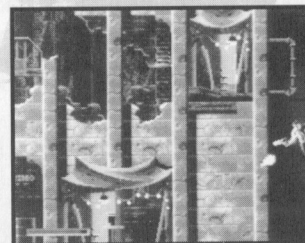
É sua obrigação atravessar a linha de fogo, as plataformas e descer no solo da Terra Vazia. Sabe-se que inúmeros criminosos congelados, leais a Phoenix, estão na linha de fogo para impedi-lo. Abra o seu caminho para a parte inferior da linha de fogo eliminando o maior número possível de criminosos congelados. Encontre Phoenix e tire-o da Terra Vazia vivo. Cuidado com os andróides da linha de fogo. Eles foram reprogramados por Phoenix para matar Spartan.

DEPARTAMENTO DE POLÍCIA DE SAN ANGELES

Adendo ao Relatório de Pré-Missão

Data: 03/08/2032

**Ref.: Captura do
Prisioneiro
Congelado Simon
Phoenix.**



Nome da Missão: A Terra Vazia

RESUMO:

O oficial do Departamento de Polícia de San Angeles John Spartan teve sucesso na Missão Linha de Fogo. Este adendo foi feito para ser guardado no Sistema Computadorizado de Registros e Observações da Polícia e Pessoal de San Angeles. A perseguição a Phoenix se estendeu para as plataformas sobre a Terra Vazia.

OBJETIVOS DA MISSÃO:

As Plataformas são passagens suspensas sobre a Terra Vazia. Elas são muito velhas e perigosas, formando um labirinto sobre a entrada da Terra Vazia. Acredita-se que muitos criminosos congelados estejam escondidos nas plataformas para defender Phoenix. Atravesse as plataformas e elimine os criminosos congelados para seguir Phoenix.

Apesar de ser considerado altamente perigoso devido à estrutura de labirinto das plataformas, você alcançará o seu objetivo mais rapidamente se pular de plataforma para plataforma. Mas esteja avisado, tome muito cuidado ao fazer esta manobra!

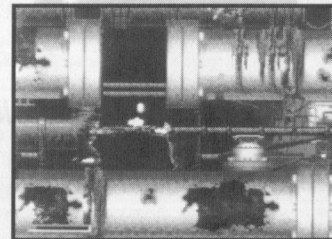
DEPARTAMENTO DE POLÍCIA DE SAN ANGELES

Adendo ao Relatório de Pré-Missão.

Data: 03/08/2032

Para: John Spartan

Do: Quartel General de Proteção e Serviço



Ref.: Captura do Prisioneiro Congelado Simon Phoenix

Nome da Missão: O Labirinto de Canos

RESUMO:

Este adendo foi incluído no arquivo Spartan/ Phoenix. O Sistema de Observação e Controle de Pessoal da Cidade detectou que a perseguição de Spartan ao prisioneiro congelado Simon Phoenix deixou a área de plataformas da missão anterior.

OBJETIVO DA MISSÃO:

Perseguir Simon Phoenix através dos túneis abandonados de San Angeles. Há vários criminosos congelados nos túneis para proteger Phoenix. Abra o seu caminho para atravessar pelos túneis sob a cidade e prenda Phoenix.

Departamento de Polícia de San Angeles

Relatório Pré-Missão.

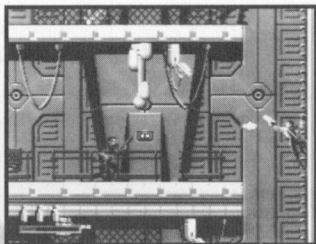
Data: 03/08/2032

Para: John Spartan

***Do: Quartel General
de Proteção e
Serviço***

***Ref. : Captura do Prisioneiro Congelado
Simon Phoenix.***

Nome da Missão: A Prisão



RESUMO:

O Sistema de Observação e Controle da cidade detectou uma entrada forçada na Prisão de Congelamento da Califórnia. A vigilância indicou que Simon Phoenix entrou na prisão e está soltando outros criminosos congelados do seu estado de animação suspensa.

OBJETIVO DA MISSÃO:

A prisão de congelamento tem várias câmaras e passagens. A probabilidade de você se encontrar com muitos dos criminosos congelados que Phoenix está soltando é muito alta. Abra o seu caminho através dos corredores da prisão de congelamento e encontre Phoenix. Devido ao enorme número de danos e mortes nas missões anteriores, esta será uma batalha de vida ou morte. Você deve parar Phoenix a qualquer custo.

CUIDADOS COM O SEU CARTUCHO

- Não danifique ou molhe o seu cartucho;
- Não o deixe exposto à luz direta do sol ou próximo a qualquer outra fonte de calor;
- Dê uma pausa durante jogos muito longos para que você e o cartucho Mega Drive possam descansar.

DEMOLITION MAN, personagens, nomes e todos os elementos relacionados são marcas registradas de Warner Bros. ©1995 Virgin Interactive Entertainment, Inc. Todos os direitos reservados. Virgin é marca registrada de Virgin Enterprises, Ltd. Desenvolvido por Alexandria Incorporated. Acclaim é uma divisão e marca registrada de Acclaim Entertainment, Inc. ® & © 1995 Acclaim Entertainment, Inc. Todos os direitos reservados.

TEC TOY

CERTIFICADO DE GARANTIA

A TEC TOY garante este produto contra defeitos de fabricação pelo prazo de 90 (noventa) dias, contados a partir da data de sua compra.

Em caso de defeito, dirija-se a um Posto de Assistência Técnica Autorizada TEC TOY munido deste certificado e da nota fiscal comprobatória da compra, para obter os serviços cobertos por esta garantia.

A presente garantia, contudo, não cobre defeitos originados por uso indevido, tentativa de violação do cartucho e consertos por pessoa não autorizada.

A presente garantia também não cobre fretes de envio e/ou retorno a uma Assistência Técnica Autorizada TEC TOY.

TEC TOY

Nº CO 0341 067894

PRODUZIDO NA ZONA FRANCA DE MANAUS

TEC TOY INDÚSTRIA DE BRINQUEDOS S.A.

Estrada Torquato Tapajós, 5408- Bairro Flores - Manaus - AM
CEP 69048-660 - Indústria Brasileira.

CENTRO DE ATENDIMENTO AO CONSUMIDOR

Av. Ermano Marchetti, 576 - São Paulo - SP - CEP 05038-000
TELEFONE: (011) 831 2266