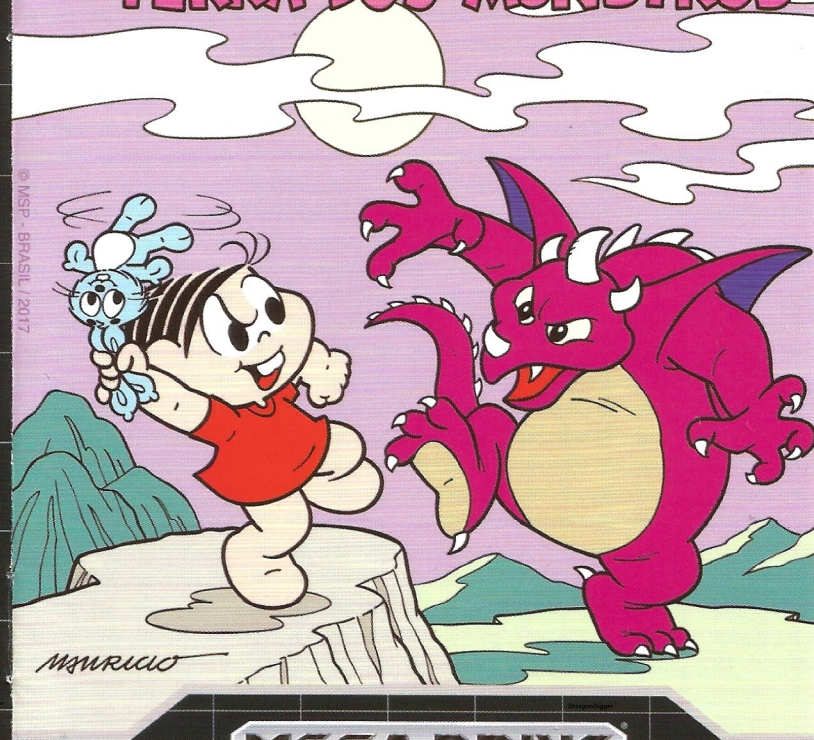


MANUAL DE INSTRUÇÕES

TURMA DA **Mônica** na TERRA DOS MONSTROS



© MSP - BRASIL / 2017

MAURICIO

TECTOY

Tec Toy S.A.
Av. Buriti, 3.149 - Distrito Industrial
Manaus - AM - CEP 69075-000 - Indústria Brasileira.
CNPJ: 22.770.366/0001-82
Montado, distribuído e garantido por Tec Toy S.A.
CNPJ: 22.770.366/0001-82
Ver. 0 Mai / 2017 Cod. 901.044.871.811



PRODUZIDO
NO PÓLO INDUSTRIAL
DE MANAUS



CONHEÇA A AMAZÔNIA

MEGA DRIVE

SEGA

TECTOY

Turma da Mônica é marca registrada de MAURICIO DE SOUSA PRODUÇÕES LTDA
Turma da Mônica na Terra dos Monstros é uma versão localizada de Wonder Boy in Monster World, propriedade da SEGA Games.
Licenciado pela SEGA Games. Distribuído por Tec Toy S/A.

CERTIFICADO DE GARANTIA

Este produto é garantido contra defeitos de fabricação pelo prazo de 90 (noventa) dias, contados a partir de sua compra, de acordo com o código de defesa ao consumidor.

Em caso de defeito, dirija-se a um ponto de Assistência Técnica Autorizada da Tectoy munido deste certificado e da nota fiscal comprobatória da compra, para obter os serviços de reparo gratuitos e a reposição de peças, cobertos por essa garantia.

A presente garantia, contudo, não cobre defeitos originados por uso e/ou instalação em desacordo com as informações contidas no manual de instruções, uso não doméstico e tentativa de violação do produto, consertos por pessoas não autorizadas, serviços de instalação ou ajustes, fretes de envio e/ou retorno a uma Assistência Técnica Tectoy, danos por acidentes e maus tratos tais como: queda, batida, descarga elétrica, atmosférica, ligação em rede elétrica imprópria ou sujeita a variações excessivas.

Em caso de troca do produto, o prazo válido de garantia continua sendo o do primeiro aparelho, de acordo com a nota fiscal de compra. Estão incluídos na garantia, peças (e respectiva mão de obra) que por natureza desgastam-se com o uso, desde que o desgaste impeça o funcionamento do produto.



Serviço de Atendimento ao Consumidor

Rua Pequetita, 145 - 1º andar - cjs. 12/14

Vila Olímpia - São Paulo - SP - CEP:04552-060

Serviço de Atendimento ao Consumidor (SAC): (11) 3018-8080

sac@tectoy.com.br - www.tectoy.com.br

ATENÇÃO

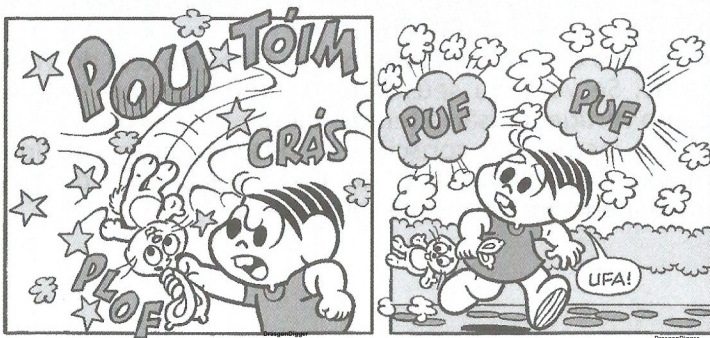
Por favor, leia o aviso antes de usar seu video-game ou antes de permitir que seus filhos comecem a jogar. Existe um tipo raro de epilepsia, denominado fotossensível, que pode ser estimulado por variações luminosas intermitentes, alteração de luz de tela de televisão, computador, luz estroboscópica ou raios de sol passando através de folhas e galhos de árvores. A epilepsia é uma doença que pode ou não estar manifestada. Por isso, para minimizar qualquer risco, pedimos que tome as precauções abaixo:

Antes de usar:

- Se você ou alguém de sua família já teve algum tipo de epilepsia ou perda de sentido quando exposto a variações luminosas, consulte seu médico antes de jogar.
- Se você estiver cansado ou tiver dormido pouco, descanse e só volte a jogar quando estiver completamente recuperado.
- Tenha certeza de que o quarto em que você está jogando é bem iluminado.

Durante o jogo:

- Descanse pelo menos 10 minutos por hora quando você estiver jogando video-game.
- Os pais devem supervisionar os filhos no uso do video-game. Se você ou seus filhos sentirem alguns sintomas como vertigem, visão alterada, contrações nos músculos ou olhos, perda de consciência, desorientação, qualquer movimento involuntário ou convulsões, pare de jogar imediatamente e consulte seu médico.



FIM DE JOGO

Quando acabarem os corações do Medidor de Vitalidade da Mônica, o jogo acaba. Não desista tão fácil - o povo da Terra dos Monstros depende de você para restaurar a paz em sua terra destruída! Se você tinha salvo o jogo anteriormente, você poderá continuar daquele ponto selecionando continue na Tela de Título.

PALAVRAS DO SÁBIO

- Fale com todos sempre que você os encontrar. Eles poderão ter novas informações sem as quais você não poderá livrar a Terra dos Monstros de seus visitantes indesejados!
- Melhore o seu coelhinho, escudos, etc. Assim que você tiver o ouro para fazê-lo. Os monstros se tornam cada vez mais fortes conforme continua a sua viagem!
- Salve o jogo com regularidade. Lembre-se que você só poderá salvar o jogo se você consentir em passar a noite no hotel. Isto lhe custará algumas peças de ouro, mas é um ótimo investimento (mesmo que você ainda não precise descansar).
- Lembre-se sempre de ter alguma forma de magia equipada. Você nunca sabe quando vai precisar usá-la!
- Você irá aprender músicas para tocar na flauta mágica e abrir portas trancadas. As notas são A, B e C, e as melodias consistem de diferentes arranjos/ combinações das notas. Será que você vai descobrir como se faz música?

FALAR

As pessoas na Terra dos Monstros e em volta dela poderão ter informações que o ajudarão na sua aventura, por isso fale com eles sempre que tiver oportunidade. Mova a Mônica para a frente da pessoa com quem você quer falar, e pressione o **Botão Direcional** para cima. Aquela pessoa irá, então contar o que ela sabe. Pressione o **Botão C** para acelerar as mensagens.

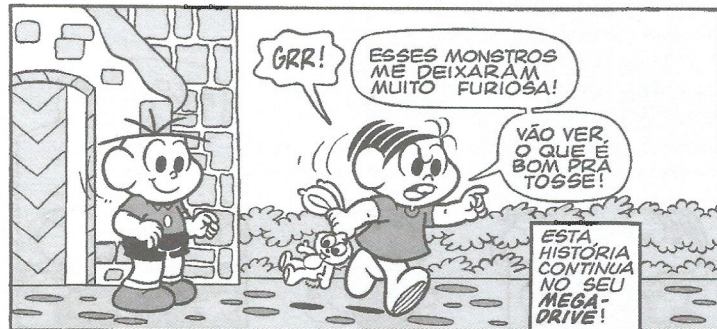
ENTRAR/SAIR

Existem muitas lojas e casas na Terra dos Monstros. Para entrar em uma delas, mova a Mônica para que ela fique olhando para a porta e pressione o **Botão Direcional** para cima. Para sair, mova a Mônica para que ela fique de frente para a porta e pressione o **Botão Direcional** para baixo.

COMPRANDO

Nas muitas lojas, os bens estão dispostos em um balcão. Para comprar um, mova a Mônica para frente dele e pressione o **Botão Direcional** para cima. Quando o vendedor perguntar se você está ou não interessado, coloque o marcador próximo ao "Sim" ou ao "Não" usando o **Botão Direcional**, e pressione o **Botão A** ou **C**. Pressione o **Botão B** a qualquer momento para cancelar.





SELECIONANDO UM ITEM

Na seção do inventário, use o **Botão Direcional** para colocar o seletor próximo a uma categoria (Poder, Armadura, Escudos, Botas, Item ou Mágica) e pressione o **Botão A** ou **C**. A lista dos itens disponíveis aparecerá.



Coloque o cursor próximo ao item que você quer selecionar e pressione o **Botão C**. No começo do jogo, alguns itens já estarão equipados. Você poderá melhorá-los quando você encontrar as lojas mais tarde.

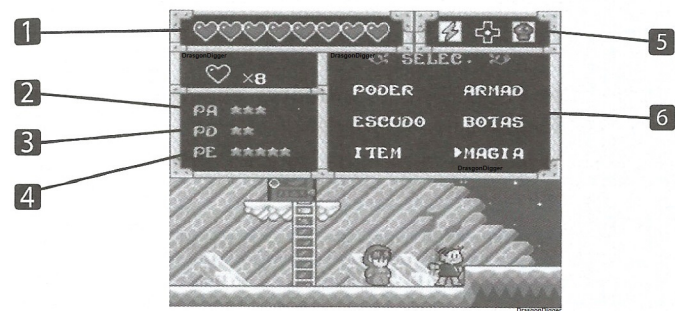
No caso de item ou mágica, selecione um item colocando o cursor próximo a ele. Depois pressione o Botão A e mantenha pressionado o Botão Direcional para a esquerda ou para direita. Um símbolo mostrando o que você selecionou aparecerá em uma das duas caixas do canto superior direito da tela principal.

Nota: Quando você selecionar um novo item ou mágica, aquele que você tinha visível anteriormente não estará mais selecionado.

A TELA DE EQUIPAMENTO

Pressione o **Botão Start** para pausar o jogo e abrir esta tela. Quando você tiver terminado, pressione o **Botão Start** novamente ou pressione o **Botão B** para voltar para o jogo. Você não poderá acessar a tela de Equipamento nas seguintes situações:

- Durante um combate.
- Quando estiver nadando.
- Quando estiver se movendo.
- Quando estiver no ar.



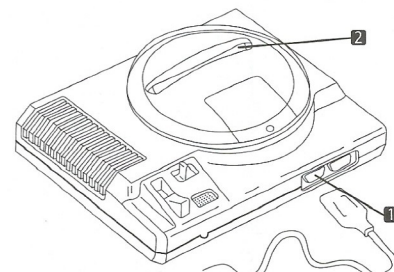
1. Medidor de Vitalidade.
2. Pontos de Ataque.
3. Pontos de Defesa.
4. Pontos Especiais.
5. Item ou Mágica que está selecionado no momento.
6. Seleção/ Inventário de Equipamento.

COMO COLOCAR CARTUCHO NO MEGA DRIVE

1. Certifique-se de que o MEGA DRIVE está desligado. Conecte o joystick 1.
2. Coloque o cartucho TURMA DA MÔNICA NA TERRA DOS MONSTROS no console (veja a figura), conforme explica o manual do MEGA DRIVE.
3. Ligue o MEGA DRIVE. Se nada aparecer na tela, desligue o aparelho e verifique se o cartucho está bem inserido. Depois ligue-o novamente.
4. TURMA DA MÔNICA NA TERRA DOS MONSTROS é para um jogador apenas.

IMPORTANTE: Jamais coloque ou retire o cartucho enquanto o MEGA DRIVE estiver ligado.

- 1 Entrada para o controle 1
- 2 Entrada para cartuchos



ASSUMA O CONTROLE!

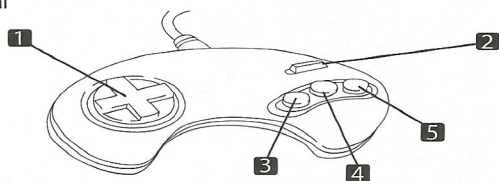
1 Botão Direcional

2 Botão Start

3 Botão "A"

4 Botão "B"

5 Botão "C"



BOTÃO START

- Pressione-o para começar o jogo.
- Pressione-o para pausar o jogo e trazer a tela de equipamentos.

BOTÃO DIRECIONAL

- Pressione-o para cima para entrar em uma casa, loja ou para falar com alguém.
- Pressione-o para baixo para sair de uma casa, loja ou para abaixar.
- Pressione-o para esquerda para andar para esquerda.
- Pressione-o para direita para andar para direita.
- Pressione-o para cima para subir.
- Pressione-o para baixo para descer.

BOTÃO A

- Aperte e mantenha pressionado o **Botão A**, enquanto pressiona o **Botão Direcional** para a esquerda ou para a direita para usar a magia ou itens (selecionados na tela de equipamentos).
- Pressione-o para aceitar uma escolha.

MÁGICA

Há seis tipos de magia que a Mônica pode usar. A magia pode ser equipada quando necessário desde que você ~~tenha~~ **tenha** itens mágicos.

Você poderá ter dois tipos de magia ao mesmo tempo. Para usar a magia que está na caixa à esquerda aperte e mantenha pressionado o **Botão A** e pressione o **Botão Direcional** para esquerda. Para usar a outra magia que está selecionada, aperte e mantenha pressionado o **Botão A** e pressione o **Botão Direcional** para a direita. Será quase impossível para a Mônica ter sucesso sem magia.



Bolas de Fogo: Esferas ardentes chovem no inimigo, causando danos consideráveis.

Treme-Terra: Tremor na terra que causa danos em monstros fortes quando estão no chão.



Força: A Mônica fica mais forte por um curto período de tempo.

Escudo: Por um curto período de tempo, a Mônica fica envolta por um campo de força enquanto estiver sob ataque. Enquanto ela for atacada, ela não sofrerá nenhum tipo de dano mas lembre-se que o campo de força vai gradualmente enfraquecendo.



Trovão: Captura o poder do trovão real e o coloca contra os seus inimigos!

Voltar: Use esta Magia para voltar para o último Hotel visitado. A magia do Retorno pode literalmente salvar a sua pele!



ITENS ESPECIAIS

Esses itens não poderão ser selecionados. Você poderá usá-los assim que eles forem necessários.

- Elixir
- Chave
- Lâmpada

Os itens a seguir podem ser selecionados e usados a qualquer hora.

Medicamentos: Restaura um pouco da vitalidade perdida da Mônica (só pode ser usado uma vez).

Nota: Há graus variados deste item que restaurarão mais vitalidade.

Flauta Mágica: Um instrumento musical necessário para se abrir algumas portas (pode ser usada repetidamente).

Nota: Este item é inútil se você não aprender os tons que abrem as portas.

BOTÃO B

- Pressione-o para atacar com a arma que você estiver usando.
- Pressione-o para cancelar uma escolha.

BOTÃO C

- Pressione-o para pular.
- Aperte e mantenha pressionado o **Botão Direcional** para esquerda ou para direita e pressione o **Botão C** para fazer um salto correndo.
- Pressione-o para aceitar uma escolha.

TÉCNICAS ESPECIAIS

Enquanto estiver debaixo d'água

- Pressione o **Botão Direcional** em qualquer direção para nadar.
- Pressione o **Botão C** repetidamente para subir na direção da superfície.



Defendendo-se

- Se você tiver alguns poderes especiais você poderá rodar o coelhinho. Pressione o **Botão Direcional** para cima e pressione o **Botão B** repetidamente para se opor ao ataque.



Nota: Você não poderá selecionar um escudo se você tiver um poder especial.

COMEÇANDO O JOGO

A tela de título vem depois do logotipo da Sega. Pressione o **Botão Start** e a tela de inicia/continue aparecerá. Aqui você poderá escolher um novo jogo, ou escolher continuar um jogo que você gravou anteriormente.



A primeira vez que você jogar, naturalmente a palavra Continue não vai aparecer. Coloque o marcador próximo à sua escolha e pressione o **Botão Start**.

Nota: você só poderá salvar um jogo por vez. Cada vez que você salvar as suas aventuras, você apagará a que foi gravada anteriormente.

ARTILHARIA DE COMBATE

As peças seguintes poderão ser comprados na Lojas de Combate:

- Sansão
- Armaduras
- Escudos

ITENS

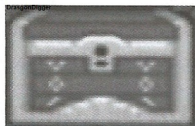
Os seguintes itens poderão ser adquiridos de uma dessas três formas: derrotando um inimigo, comprando-os em uma Loja de Itens, ou abrindo um baú do tesouro.

- Botas
- Itens Mágicos (você precisa deles para usar a Mágica).

INFORMAÇÕES ÚTEIS

BAÚ DO TESOURO

Você encontrará os baús do tesouro no calabouço da Terra dos Monstros. Para abrir, fique na frente dele e pressione o **Botão Direcional** para cima. Ele poderá conter ouro, um item ou outra peça valiosa.

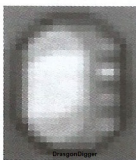


CORAÇÕES

Os corações pequenos adicionam vitalidade à sua barra de vida, e os maiores a aumentam. Você irá encontrá-los depois de derrotar inimigos particularmente difíceis, ou abrindo baú do tesouro.

MOEDAS DE OURO

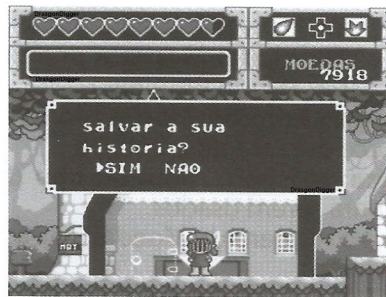
As moedas de ouro poderão ser coletadas derrotando monstros ou esvaziando os baús do tesouro. O ouro poderá aparecer na forma de moedas ou sacos de dinheiro. Inimigos mais difíceis carregam mais ouro. Ajude a Mônica a coletar o ouro e usá-lo para comprar novos Coelhoinhos, Itens, etc.



SALVANDO O SEU JOGO

Se você resolver parar a qualquer momento, encontre o Hotel na cidade mais próxima e salve o seu jogo.

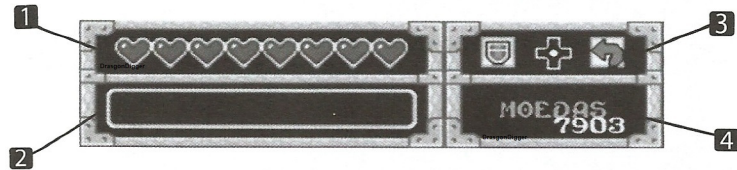
O gerente dirá quanto custa para você passar uma noite e se você quer ficar. Selecione "Sim" e pressione o **Botão C**



Na sequência, responda se você quer salvar o seu jogo. Selecione novamente "Sim" e pressione o **Botão C**. Você poderá continuar deste ponto mais tarde selecionando "Continuar" na tela de título.

A última questão é se você irá continuar ou não a sua viagem pela manhã. Selecione "Sim" e continue jogando depois de uma boa noite de sono. Se você selecionar "Não", o jogo e o logotipo da Sega reaparecerá.

SINAIS DA TELA



- 1. Medidor de Vitalidade:** Mostra a energia restante. Se este medidor acabar, o jogo terminará.
- 2. Linha de Vida do Inimigo:** Mostra a força restante de um inimigo e aparece durante uma batalha.
- 3. Item/ Mágica:** Mostra o item ou tipo de mágica que estão prontos para serem usados.
- 4. Ouro:** Mostra o número de Moedas de Ouro que você já recolheu.

AS LOJAS

Durante a sua viagem você passará por várias cidades e vilas onde você encontrará vários tipos de lojas, onde será possível comprar itens diferentes para facilitar o progresso da sua aventura.

LOJA DE COMBATE



Aqui você poderá comprar Coelhoinhos, Armaduras e Escudos. Os Monstros se tornam mais fortes na medida que o jogo avança, por isso aumente o poder desses itens assim que você puder comprá-los.

LOJAS DE ITENS



Você poderá comprar Botas, Medicamentos e outros bens importantes aqui.

HOTEL



Entre no Hotel quando você precisar descansar, ou quando você quiser salvar o seu jogo.