

TEC TOY

PRODUZIDO
NA ZONA FRANCA
DE MANAUS

CONHEÇA O AMAZONAS

MEGA DRIVE[®]

AVISO:

Este jogo contém manobras fictícias, algumas das quais extremamente perigosas. Tentar fazer estas manobras poderá causar sérios danos à saúde. NÃO TENHA A INTENÇÃO DE REALIZAR NENHUMA DAS MANOBRAS QUE ESTÃO INCLUIDAS NESTE JOGO.



MANUAL DE INSTRUÇÕES

Produzido sob licença de Sega Enterprises; Japan



ELECTRONIC ARTS[®]

TEC TOY

ATENÇÃO

Por favor, leia o aviso abaixo antes de usar seu video game ou antes de permitir que seus filhos comecem a jogar. Existe um tipo raro de epilepsia, denominado fotossensível, que pode ser estimulado por variações luminosas intermitentes, alteração de luz de tela de televisão, computador, luz estroboscópica ou raios de sol passando através de folhas e galhos de árvores. A epilepsia é uma doença que pode ou não estar manifestada. Por isso, para minimizar qualquer risco, pedimos que tome as precauções abaixo:

Antes de Usar:

- Se você ou alguém de sua família já teve algum tipo de epilepsia ou perda de sentido quando exposto a variações luminosas, consulte seu médico antes de jogar.
- Sente-se no mínimo a 2,5 m da tela de televisão.
- Se você estiver cansado ou tiver dormido pouco, descanse e só volte a jogar quando estiver completamente recuperado.
- Tenha certeza de que o quarto em que você está jogando é bem iluminado.
- Utilize a menor tela de televisão possível para jogar (de preferência 14 polegadas).

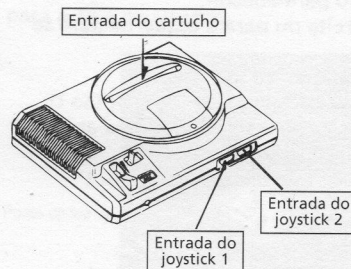
Durante o Jogo:

- Descanse pelo menos 10 minutos por hora quando você estiver jogando video game.
- Os pais devem supervisionar os filhos no uso do video game. Se você ou seus filhos sentirem alguns sintomas como vertigem, visão alterada, contrações nos músculos ou olhos, perda de consciência, desorientação, qualquer movimento involuntário ou convulsões, pare de jogar imediatamente e consulte o seu médico.

Como colocar o Cartucho no Mega Drive

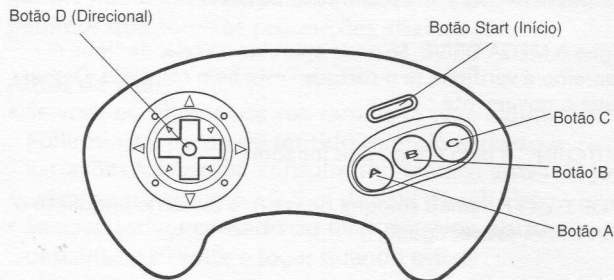
1. Certifique-se de que o MEGA DRIVE está desligado. Conecte o joystick 1. Para partidas com mais de um jogador, conecte também o joystick 2.
2. Coloque o cartucho SKITCHIN™ no console (veja figura), conforme explica o manual do MEGA DRIVE.
3. Ligue o MEGA DRIVE. Se nada aparecer na tela, desligue o aparelho e verifique se o cartucho está bem colocado. Depois ligue-o novamente.
4. SKITCHIN™ é para um ou dois jogadores.

IMPORTANTE: Jamais coloque ou retire o cartucho enquanto o MEGA DRIVE estiver ligado.



Como patinar

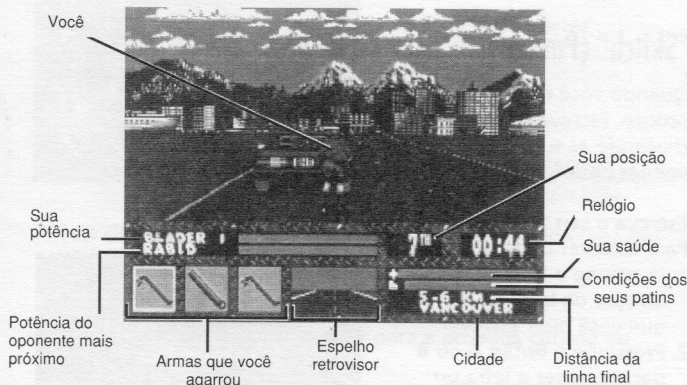
Antes de sair queimando o asfalto com os seus patins, dê uma rápida olhada nos controles. Esta é a Configuração de controles normalmente utilizada no jogo, e apenas uma das três Configurações diferentes que você pode fazer desses Botões. Vá para a Tela de Opções e escolha *Controls* (Controles) para verificar as outras opções de Configuração dos Controles.



- Pressione o **Botão D** para cima para pular.
- Pressione o **Botão D** para baixo para abaixar.
- Pressione o **Botão D** para a direita ou para a esquerda para se movimentar nessas direções.
- Pressione o **Botão Início** para pausar o Jogo
- Mantenha pressionado o **Botão Início** e pressione o **Botão D** para a direita ou para a esquerda para selecionar uma arma.
- Pressione o **Botão A** para agarrar ou soltar.
- Pressione o **Botão B** para patinar ou fazer um "slingshot" (pegar impulso).
- Pressione o **Botão C** para combater.

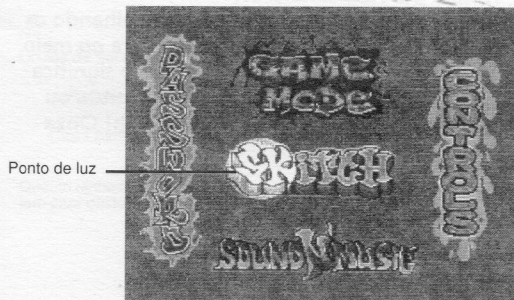
Para agarrar um carro ou uma bicicleta: Procure através do seu espelho retrovisor carros e bicicletas vindo à sua direita ou à sua esquerda, então, mantenha pressionado o **Botão A** e pressione rapidamente o **Botão D** na direção do carro.

Para tomar impulso a partir de um pára-choque: Mova-se para a beira do pára-choque, pressione o **Botão B** e, depois, o **Botão D** para a esquerda ou para a direita.



A Tela de Opções

Na Tela do Título, pressione o **Botão Início** no seu joystick para ir para a Tela de Opções.



Ponto de luz

Pressione o **Botão D** para levar a luz refletora para as diferentes opções. Pressione o **Botão A, B** ou **C** para ir para a Tela da Opção escolhida.

"Skitch" (Patinar)

Quando você escolher *Skitch* (Patinar), você tem que estar pronto. Escreva o seu apelido e prepare-se para a corrida checando as suas condições. Depois que tudo estiver certo, apenas patine!

Escreva o seu "Nickname" (Apelido)

Para escrever o seu apelido:

1. Pressione o **Botão D** na direção da letra ou número que você quer escrever.
2. Pressione o **Botão A** ou **B** para escrever a letra ou número. Para apagar uma letra, pressione o **Botão C**.
3. Quando você tiver terminado pressione o **Botão Início**.



Verifique o seu "Status" (As suas condições)

Verifique o *Status* (as condições) do seu equipamento olhando os equipamentos de proteção, os patins e as rodas do "cara no meio da tela". Verde significa que eles estão ótimos, amarelo significa que eles já estão bem gastos, e vermelho significa: substitua ou beije o asfalto na próxima queda que será inevitável. Ah! Cinza significa que está acabado!



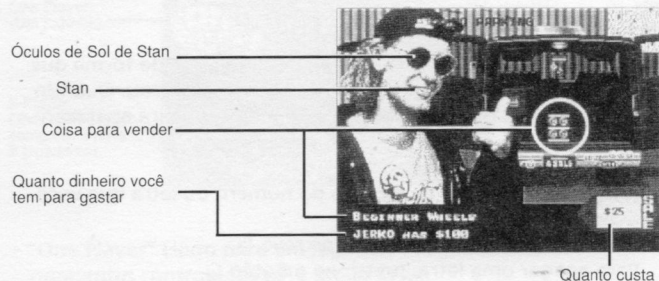
A Tela de *Status* (Condições) permite que você escolha uma das opções de jogo descritas abaixo.

"Next Race" (Próxima Corrida)

Escolha a opção *Next Race* para ir para a próxima corrida de patins.

"The Shop" (A Loja)

Algumas vezes o seu equipamento se acaba e você precisa substituí-lo. Quando você precisar de coisas novas vá ver Stan, o cara atrás da pick-up. Ele tem tudo. Não se preocupe, parece que a sua mãe lhe deu \$100 para gastar quando você saiu de casa. Use-os de forma sábia com Stan.



Para comprar:

1. Pressione o **Botão D** para cima ou para baixo para mudar o item que está à venda.

Pressione o **Botão D** para a esquerda ou para a direita para mudar o grau do equipamento (conforme você progredir, melhores graus de equipamento irão se tornar disponíveis).

2. Quando você estiver pronto para comprar, pressione o **Botão A, B** ou **C**.

Hei! Não se preocupe, você não vai gastar acidentalmente a sua taxa de inscrição na corrida, Stan não deixará que você torre a grana que você precisa para se inscrever.

Se você não se lembrar do que você precisa, pressione o **Botão Início** para voltar para a Tela de *Status* (Condições) e verifique o cara no meio da tela. O que estiver amarelo não está na melhor forma, mas ainda pode ser usado. O que estiver vermelho precisa ser substituído. O que estiver cinza já era! Acabou-se!

“CD Player”

Não é romântico? Para fazer com que a sua música favorita para patinar toque no CD, pressione o **Botão D** para a esquerda ou para a direita para escolher uma das várias músicas. Quando encontrar uma música que você goste, pressione o **Botão A, B** ou **C** para selecioná-la e voltar para a Tela de *Status* (Condições).

“Password” (Senha)

Uma Senha aparece na Tela de *Status* (Condições) de forma que você poderá continuar patinando de onde você parou. Quando você seleciona a opção *Password*, a Tela da Senha irá aparecer:

Para escrever uma senha:

1. Pressione o **Botão D** na direção do número ou letra que você quer escrever.
2. Pressione o **Botão A** ou **B** para escrevê-la.
Para apagar uma letra, pressione o **Botão C**.

3. Quando você tiver terminado, pressione o **Botão Início**.



Atenção! Para sair da Tela de Senha sem escrever nada, pressione o **Botão D** para levar a luz refletora para o sinal de negativo e pressione o **Botão A** ou **B**.

“Game Mode” (Modos de Jogo)

Na Tela dos Modos de Jogo você poderá escolher o modo de competição.



- “One Player” (Jogo para um jogador) - Jogue contra os oponentes controlados pelo Mega Drive

- **"2-Player Competitive" (Jogo competitivo para 2 jogadores)** - Você e um amigo podem jogar um contra o outro e outros oponentes. Um de vocês precisa chegar entre os cinco primeiros para continuar na próxima corrida.
- **"2-Player Alternative" (Jogo para 2 jogadores alternando-se)** - Você e um amigo fazem turnos com um joystick contra oponentes controlados pelo Mega Drive.
- **"Tournament" (Torneio)** - Participe de uma competição em um torneio com de três a oito jogadores em séries de partidas em duplas.
- **"2-Player Head to Head" (Partida dupla para 2 jogadores)** - Uma corrida na qual você e um amigo patinam apenas um contra o outro com 2 joysticks.

"Sound n' Music" (Som e Música)

Ligue e desligue os sons e as músicas na Tela de *Sound n' Music*. Pressione o **Botão D** para cima ou para baixo para trocar entre as opções de Som e Música, e para a esquerda ou para direita para ligar ou desligar as opções.

"Controls" (Controles)

Alguns de vocês, patinadores podem não querer usar o **Botão B** para acelerar e o **Botão D** para cima para pular. Isto é simples de resolver. Apenas escolha a opção *Controls* (Controles), vá para a Tela de *Controls* (Controles) e experimente uma das outras duas Configurações do Controle. Ao todo existem três Configurações diferentes.

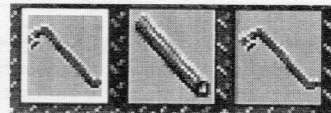


Armas e Bens

Existem duas formas de você pegar uma arma ou um bem:

- Quando você vir um na estrada, pressione o **Botão D** para baixo, mantenha pressionado o **Botão A**, e patine sobre o item. Fique de olho nos cones na beira da estrada - eles podem indicar a aproximação de algum item.
- Quando você perceber que um oponente tem alguma arma, procure aproximar-se dele com o seu pulso. Se você calcular direito, você poderá pegar o que for que ele estiver balançando na sua direção. Tome cuidado entretanto - o seu oponente poderá tirar as armas da sua mão também!

Quando você pegar um item, ele irá aparecer em uma das caixas no canto inferior esquerdo da tela.



Para usar um item:

1. Pegue uma arma ou um item.
2. Pressione o **Botão C** para usá-lo.

Para trocar os objetos nas janelas enquanto estiver patinando:

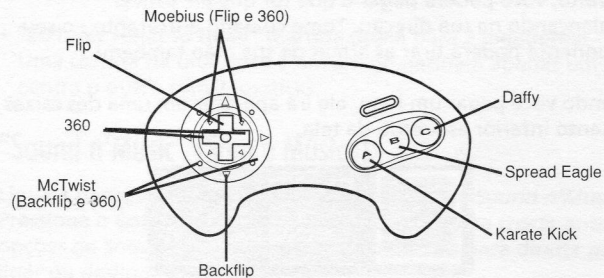
1. Mantenha pressionado o **Botão Início**.
2. Pressione o **Botão D** para a esquerda ou para a direita para mudar para um novo item.

Existem inúmeros instrumentos para você usar e abusar. Procure por "nunchakus", correntes, cachimbos, barras de ferro, chicotes e bastões de beisebol.

Existem dois itens que você pode pegar para ter uma ajuda extra. *Nitro Bursts* (Explosão de Nitro) permite uma única vez que você tenha uma explosão de velocidade. As *Stun Rods* (Varas magnéticas) podem ser usadas para mandar um pequeno choque para o seus colegas caronistas.

Manobras

Existem várias coisas diferentes das quais você pode pular, algumas óbvias, outras nem tanto. Você irá beijar o asfalto uma ou duas vezes antes de conseguir, mas continue tentando.



- Pressione o **Botão D** para cima para fazer um Flip (giro).
- Pressione o **Botão D** para a diagonal superior esquerda ou para a diagonal superior direita para fazer um Moebius (um giro e uma volta de 360 graus).
- Pressione o **Botão D** para a direita ou para a esquerda para dar uma volta de 360 graus.
- Pressione o **Botão D** e para a diagonal inferior esquerda ou para a diagonal inferior direita para fazer um McTwist (um giro para trás e uma volta de 360 graus).

- Pressione o **Botão D** para baixo para fazer um Backflip (giro para trás).
- Pressione o **Botão A** para fazer um Karate Kick (Chute de Karatê).
- Pressione o **Botão B** para fazer um Spread Eagle (Vôo da Águia).
- Pressione o **Botão C** para fazer um Daffy (Narciso).



Para fazer uma manobra:

1. Escolha um pulo e vá fazê-lo.
2. Pressione e solte o **Botão D** ou o **Botão A**. Não pressione nenhum outro Botão. Você deve finalizar naturalmente a manobra e aterrissar. Se você não o fizer, tente pegar mais velocidade - isto fará com que você fique no ar por mais tempo (e tenha mais tempo para finalizar a manobra).

Para ver o seu placar, veja os três juizes que irão aparecer no canto inferior esquerdo da sua tela. Lembre-se, quanto mais complicadas forem as manobras, mais grana elas irão valer.

Ganhando e Perdendo

Para progredir e vencer:

1. Patine cedo, patine sempre. Pressione o **Botão A** e o **Botão D** na direção de um carro que estiver vindo atrás de você para pegar uma carona no seu para-choque. Tome impulso nos carros para deixar os vagarosos para trás.
2. Ganhe dinheiro. Para ganhar dinheiro, agarre o maior número possível de carros, faça manobras a partir de pulos, ganhe muitos pontos pelas suas manobras, pegue armas, derrube os



**OUTROS
SUCESSOS
DA TEC TOY**

ETERNAL CHAMPIONS™

"Eu sou o Eterno Campeão, responsável por este vasto complexo de luta. Meu objetivo é estabelecer o equilíbrio na Terra. Mas infelizmente, por um fatídico acontecimento, 9 indivíduos foram mortos antes da hora certa. Eu observei suas curtas vidas e esperei ansiosamente pelo momento de dar a eles uma nova chance. Tristemente, eu só poderei conceder a um deles o presente da vida. Por esta razão a competição deve começar..."

Você quer ser o grande vitorioso? Então prepare-se para este incrível jogo de luta, com 24 Mega de gráficos perfeitos, 9 lutadores fantásticos - especialistas em 11 diferentes estilos de artes marciais e treinos com inimigos que parecem holografia! Quando estiver pronto, decida o cenário da batalha, escolha entre muitas armadilhas e fique arrepiado com a velocidade da ação!

E que vença o melhor!

MEGA DRIVE



**OUTROS
SUCESSOS
DA TEC TOY**

DISNEY'S ALADDIN

Procurando aventura? Suba no tapete e entre nesta incrível história, que vem diretamente do maior sucesso do cinema para o seu Mega Drive! Agora você é Aladdin, que vivia aprontando com seu fiel amigo Abu, até descobrir sua grande paixão: a Princesa Jasmine! E não foi só ela que você encontrou. Através dos perigos da Caverna das Maravilhas você achou a lâmpada. E o mais fantástico (e lunático) ser do universo: o Gênio!

São 16 Mega que garantem toda a qualidade dos desenhos Disney. E com a trilha sonora vencedora do Oscar da Academia®! Considerado o melhor jogo para Mega Drive pela revista americana Electronic Gaming Monthly! Aladdin, a Princesa Jasmine e até mesmo Abu garantem: seus próximos dias serão das arábias!

© Disney. Virgin Games é marca registrada de Virgin Enterprises, Ltd.
Oscar da Academia é marca registrada de
Academy of Motion Pictures and Sciences.

MEGA DRIVE



HAUNTING STARRING POLTERGUY™

Pânico! Terror! Que tal um fantasma aterrorizando sua casa? Cuidado, Polterguy, o fantasma adolescente, está chegando... para deixar os moradores tremendo de medo, e você morrendo de rir! Tudo porque Vito Sardini, um empresário irresponsável, vendeu skates sem qualidade, que fizeram Polterguy passar desta para uma melhor!

Agora ele quer fazer justiça do seu jeito. Deixando toda a família Sardini batendo os dentes! São mais de 400 objetos que transformam-se em coisas que você nem pode imaginar.

Prepare-se! Suas próximas noites serão de arrepiar!

Haunting Starring Polterguy é marca de Electronic Arts.
©1993 Electronic Arts.
Distribuído sob licença de Electronic Arts.

MEGA DRIVE

TEC TOY

CERTIFICADO DE GARANTIA

A TEC TOY garante este produto contra defeitos de fabricação pelo prazo de 90 (noventa) dias, contados a partir da data de sua compra.

Em caso de defeito, dirija-se a um Posto de Assistência Técnica Autorizada TEC TOY munido deste certificado e da nota fiscal comprobatória da compra, para obter os serviços cobertos por esta garantia.

A presente garantia, contudo não cobre defeitos originados por uso indevido, tentativa de violação do cartucho e consertos por pessoa não autorizada.

A presente garantia também não cobre fretes de envio e/ou retorno a uma Assistência Técnica Autorizada TEC TOY.



TEC TOY INDÚSTRIA DE BRINQUEDOS S.A.

Estrada Torquato Tapajós, 5408- Bairro Flores - Manaus -AM
CEP 69048-660 - Indústria Brasileira.

CENTRO DE ATENDIMENTO AO CONSUMIDOR

Av. Ermano Marchetti, 576 - São Paulo - SP - CEP 05038-000

TELEFONE: (011) 831 2266