

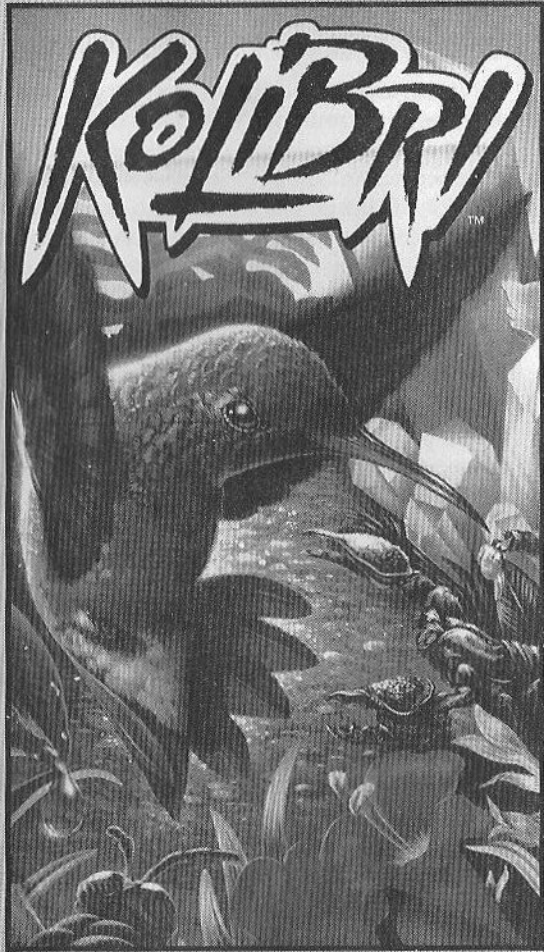
**TEC TOY**

PRODUZIDO  
NA ZONA FRANCA  
DE MANAUS  
  
CONHEÇA A AMAZÔNIA

MEGA

32X

MANUAL DE  
INSTRUÇÕES



**SEGA**

**TEC TOY**

## ATENÇÃO

Por favor, leia o aviso abaixo antes de usar seu video game ou antes de permitir que seus filhos comecem a jogar. Existe um tipo raro de epilepsia, denominado fotossensível, que pode ser estimulado por variações luminosas intermitentes, alteração de luz de tela de televisão, computador, luz estroboscópica ou raios de sol passando através de folhas e galhos de árvores. A epilepsia é uma doença que pode ou não estar manifestada. Por isso, para minimizar qualquer risco, pedimos que tome as precauções abaixo:

### Antes de Usar:

- Se você ou alguém de sua família já teve algum tipo de epilepsia ou perda de sentido quando exposto a variações luminosas, consulte seu médico antes de jogar.
- Sente-se, no mínimo, a 2,5 m da tela de televisão.
- Se você estiver cansado ou tiver dormido pouco, descanse e só volte a jogar quando estiver completamente recuperado.
- Tenha certeza de que o quarto em que você está jogando é bem iluminado.
- Utilize a menor tela de televisão possível para jogar (de preferência 14 polegadas).

### Durante o Jogo:

- Descanse pelo menos 10 minutos por hora quando você estiver jogando video game.
- Os pais devem supervisionar os filhos no uso do video game. Se você ou seus filhos sentirem alguns sintomas como vertigem, visão alterada, contrações nos músculos ou olhos, perda de consciência, desorientação, qualquer movimento involuntário ou convulsões, pare de jogar imediatamente e consulte o seu médico.

## IMPORTANTE

Escolha a alternativa correta:

Qual é a sua forma preferida de lazer?

- ( a ) Jogar video games                      ( d ) Todas as acima  
( b ) Praticar esportes                      ( e ) Nenhuma das acima  
( c ) Curtir a natureza

Se você escolheu a alternativa (a), parabéns!! Você tem em suas mãos um dos mais modernos equipamentos de entretenimento eletrônico de todo o mundo, o que, em outras palavras, significa diversão garantida por muito tempo.

Se você escolheu a alternativa (b), parabéns!! A prática de esportes é fundamental para evitar o surgimento de uma série de problemas que podem comprometer a saúde do seu corpo.

Se você escolheu a alternativa (c), parabéns!! A natureza é a única fonte de vida que nós temos, e sua devastação indiscriminada prejudica todo e qualquer ser vivo em nosso planeta.

Se você escolheu a alternativa (d), merece um triplo parabéns!! Você realmente sabe levar a vida de uma maneira inteligente. Consegue se divertir, não se esquece do lado físico e se preocupa com o bem-estar geral. Nota 10 para você!!

E finalmente, se você escolheu a alternativa (e) ... você não deve ser deste planeta!!

Este teste é apenas uma maneira que nós encontramos para dizer a você que, além de jogar video game, é essencial saber dividir seu tempo livre com outras atividades que também são muito importantes para você e para aqueles que estão à sua volta.

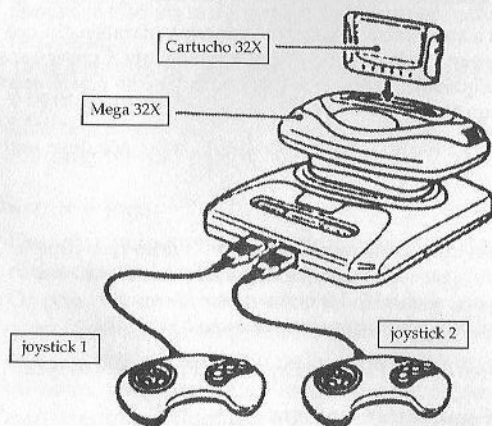
Detone o seu Video Game, Pratique Esportes e Proteja a Natureza!

Mostre que você realmente é uma fera!

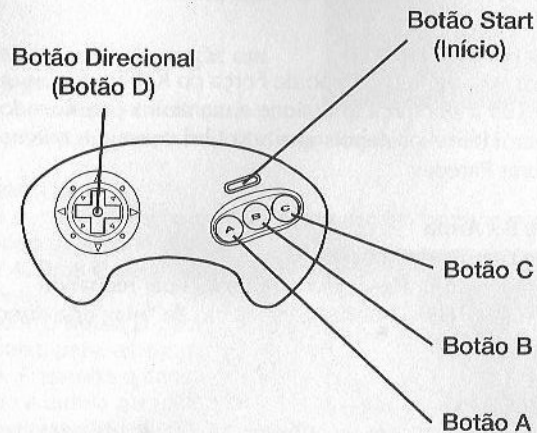
## COMO COLOCAR O CARTUCHO NO MEGA 32X

1. Prepare o MEGA 32X como descrito no manual de instruções.
2. Certifique-se de que o MEGA DRIVE está desligado. Conecte o joystick 1. Para jogar com dois jogadores, conecte também o joystick 2.
3. Coloque o cartucho Kolibri™ no console (veja figura), conforme explica o manual do MEGA 32X.
4. Ligue o MEGA DRIVE. Se nada aparecer na tela, desligue o aparelho e verifique se o cartucho está bem colocado. Depois ligue-o novamente.
5. Kolibri™ é para um ou dois jogadores.

**IMPORTANTE:** Jamais coloque ou retire o cartucho enquanto o MEGA DRIVE estiver ligado.



## ASSUMA O CONTROLE!



### Botão D

- \* Move o Kolibri nos menus (Pressione-o para cima ou para baixo).
- \* Muda as opções do menu (Pressione-o para a esquerda ou para a direita).
- \* Move o Kolibri em todas as direções durante o jogo.

### Botão Início

- \* Começa o jogo no Menu Principal.
- \* Sai dos sub-menus.
- \* Pausa o jogo e continua um jogo pausado.

### Botão A - Item Especial

- \* Ativa e mantém o Campo de Força do Kolibri depois que ele conseguir a sua força (pressione e mantenha pressionado).
- \* Destrói barreiras depois que o Kolibri conseguir o item de Quebrar Paredes.

### Botão B - Arma

- \* Atira a arma do Kolibri.
- \* Mantenha o Botão pressionado para voar recuando (juntamente com o Botão D no Modo de "manter a direção quando atirando").

### Botão C - Velocidade

- \* Movimenta-se com um estouro de velocidade para escapar do perigo ou alcançar mais rapidamente o seu destino.

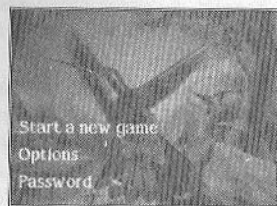
**Importante:** Você poderá mudar a configuração dos Botões A, B e C.

## Usando o Menu Principal

Pressione o **Botão D** para cima ou para baixo para mover o Kolibri para qualquer uma das opções do menu.

### Start New Game (Começar um novo jogo)

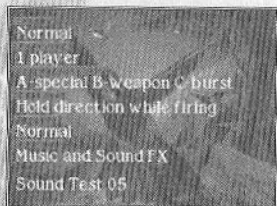
Pressione o **Botão Início** para começar um novo desafio a partir do ninho do Kolibri.



### Options (Opções)

Ajuste as características do jogo para que ele combine com o seu modo de jogo. Pressione o **Botão A, B** ou **C** para ver as opções do menu.

Pressione o **Botão D** para cima ou para baixo para selecionar uma opção. Pressione-o para a esquerda ou para a direita para alterar a opção. Pressione o **Botão Início** para voltar para o Menu Principal.



**Difficulty (Nível de dificuldade):** Escolha entre Easy (Fácil), Normal ou Hard (Difícil). Opte pelos níveis mais difíceis conforme as suas habilidades forem melhorando.

**Player Mode (Modo do Jogador):** Escolha entre 1 Player (1 Jogador) ou 2 Player (2 Jogadores). No modo para dois jogadores, dois pássaros irão lutar juntos.

**Control Assignment (Configuração do Controle):** Ajuste a configuração dos controles para combinarem com o seu modo de jogar. A configuração padrão é **Botão A** - Item Especial, **Botão B** - Arma, **Botão C** - Velocidade.

**D-Pad Mode (Modo do Botão D):** Com "Change direction..." (Mudar a direção), o Kolibri atirará para a esquerda e para a direita quando você pressionar o **Botão D** quando ele estiver atirando. Se você selecionar "Hold direction..." (Manter a direção) ele voará para a frente e para trás e continuará atirando na mesma direção.

**Bird Speed (Velocidade do Pássaro):** Escolha entre Normal ou Fast (Rápido).

**Audio Mode (Modo de Áudio):** Ligue e desligue a música e/ou os efeitos sonoros.

#### **Password (Senha)**

Use as Senhas para continuar um jogo a partir da última fase que você alcançou.

#### **Sound Test (Testes de Som)**

Ouçã a música e os efeitos sonoros de Kolibri. Pressione o **Botão D** para a esquerda ou para a direita para mudar as opções e pressione o **Botão A, B** ou **C** para ouvi-los.

## O MAIS PODEROSO HERÓI DA TERRA

A Terra é um organismo vivo. Cada forma de vida na Terra é uma célula deste grande corpo. Nas profundezas deste planeta, um antigo e misterioso cristal se esconde, soltando radiações e energizando a Terra com a sua poderosa força de vida. O cristal é um presente de um tempo muito distante. Há milhões de anos, em um setor desconhecido do universo, um planeta muito mais desenvolvido que o nosso explodiu. O cristal, com sua misteriosa força de vida, foi jogado no espaço. Ele colidiu com a Terra e se enterrou no coração do planeta. Com esta nova energia, a jovem Terra começou a respirar. O cristal era o coração que a Terra precisava para se tornar viva! Por muitos anos, o cristal trabalhou debaixo da crosta terrestre, provocando a evolução com as suas energias harmoniosas.



Um outro cristal também foi jogado no espaço. Este cristal negro foi irradiado pela parte maligna da explosão do planeta. Ele demorou milhares de anos viajando pelo espaço, almeado, pulsando e crescendo com o mal que estava dentro dele. Finalmente, o cristal maligno colidiu com a Terra e aterrissou no planeta.

Este cristal negro logo espalhou a sua força maligna pela Terra. Como a pior doença que pode existir, a energia maligna logo invadiu a natureza. Ela devorou várias formas de vida transformando-as em sombras disformes. Cada ser, cada célula da Terra, tornou-se uma criatura maligna. Sentindo falta da força do antigo cristal, as grandes obras da natureza definham. A Terra começou a morrer.

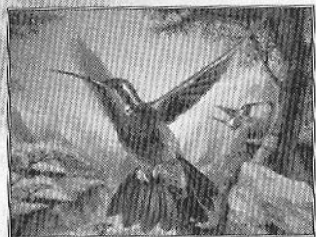
## O Último Suspiro do Cristal da Terra

Bem nas profundezas, o Cristal da Terra sentiu que a morte se aproximava. A doença o estava envolvendo lentamente, quase bloqueando a sua força. Com as suas últimas forças, o cristal subiu para a superfície.

Naquele mesmo momento, um Kolibri, estava passando. Sentindo uma vibração de vida pura, o Cristal da Terra passou para o passarinho toda a sua força. O pequeno Kolibri tornou-se o anticorpo, a única criatura forte o suficiente para combater o terrível mal.

## Deixando o Ninho

O mundo de Kolibri está para mudar. Um pequeno beija-flor aparecerá no seu ninho, use o **Botão D** para explorar o mundo juntamente com ele. Beba da flor de laranjeira que não tem nenhum beija-flor defendendo para começar o jogo. Enquanto o Kolibri se refresca com o néctar, o destino muda...



Kolibri deverá destruir as formas mutantes de vida que infestaram a Terra. Ele deverá derrotar o mal do cristal negro e restaurar a energia harmoniosa da Terra.

Uma das menores criaturas da Terra tornou-se uma de suas maiores esperanças. Mas a que preço?

## OS MOVIMENTOS DO KOLIBRI

### Atirando armas

- \* Pressione o Botão de Arma (**Botão B**) para atacar insetos malvados.
- \* Coloque o **Botão D** no modo "Hold direction" (Manter) ou "Change direction" (Mudar) para os ataques padronizados.

### Trocando de arma

- \* Os insetos destruídos soltarão itens de arma. Voe sobre elas para mudar sua arma.
- \* Os cristais da Terra também soltarão armas e itens de vida. Localize o cristal em cada fase para saber para onde ir quando precisar de ajuda.
- \* Itens diferentes contêm armas variadas. O Kolibri irá mudar de cor dependendo da arma que ele estiver usando.
- \* Apenas algumas armas derrotarão determinados perigos e inimigos. Descubra quais são as melhores armas para cada trabalho.

### Coletando vidas extras

- \* Os itens de vida saem de insetos derrotados e dos cristais da Terra. Pegue estes itens para aumentar as suas vidas.
- \* Quando o Kolibri pegar um item de vida, um grupo de pequenos beija-flores aparecerá em volta dele. O número de beija-flores que aparecer indicará a quantidade de vidas que o Kolibri ainda tem.

\* Consiga o maior número possível de itens de Vida, pois o Kolibri poderá perder muitas vidas em seguida durante uma batalha.

## Perdendo vidas

\* O Kolibri perderá uma vida quando for atingido pelo inimigo. O grupo de pássaros indicará o número de vidas restantes.

\* Se o Kolibri perder todas as suas vidas, a fase termina e você deverá recomeçá-la. Apesar do número de vidas ser limitado, você terá um número ilimitado de Continues.

## Usando os anéis

\* Voe para os anéis para se proteger temporariamente. Cada anel protegerá o Kolibri de um tiro antes de ser destruído.

## Voando em câmera lenta

\* Quando o Kolibri voar sobre um item de Slow-Mo (Freio), a tela piscará e tanto o Kolibri como seus inimigos serão freados.

\* Use o atraso no tempo para provocar maiores danos nos seus inimigos enquanto eles se reúnem em grupos.

## Sugando o Néctar

\* O Néctar é a fonte de vida do Kolibri. Encontre flores cheias de pólen e beba delas para conseguir itens de Vida.

## Encontrando marcadores

\* Cristais saudáveis são marcadores. Depois de passar por um marcador, o Kolibri aparecerá naquele ponto na próxima vez que você reiniciar a fase.

## Usando os Campos de Energia

\* Os Campos de Energia são armas teleguiadas de ataque que miram automaticamente e destroem o inimigo.

\* Colete o item de Campo de Energia para conseguir este poder. Um fio de energia cercará o pescoço do Kolibri.

\* Pressione o Botão do Item Especial (**Botão A**) para ativar e manter o Campo de Energia.

\* Guarde alguns Campos de Energia para quando você realmente precisar deles.

## Quebrando barreiras

\* O Kolibri poderá passar por algumas barreiras empurrando os obstáculos que aparecerem em seu caminho.

\* As barreiras de pedra são mais resistentes. Encontre o item de Quebrar Paredes e ganhe o seu poder. Depois ataque a parede de pedras pressionando o Botão de Ataque Especial (**Botão A**).

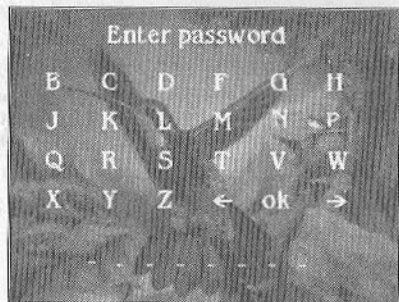
## Ficando juntos no Jogo para 2 Jogadores

\* Os 2 jogadores deverão andar juntos nas fases. A sua tela não irá rolar a não ser que ambos os beija-flores estejam se movendo para a mesma área.

\* Nos jogos para 2 Jogadores, encontre o Item do Beija-Flor. Atire nele para ressuscitar o seu companheiro depois que ele perder todas as suas vidas.

# USANDO SENHAS

Você receberá uma Senha sempre que começar uma nova fase. Copie-a no registro de Senhas do Kolibri, a seguir. Use estas Senhas para continuar o jogo nas fases mais adiantadas.



1. Selecione a opção Password (Senha) no Menu Principal e pressione o **Botão A, B** ou **C**.
2. Na Tela da Senha, use o **Botão D** para mover o Kolibri para a letra que você quer colocar.
3. Pressione o **Botão A, B** ou **C** para confirmar aquela letra na linha de Senha na parte inferior da tela.
4. Para trocar uma letra, use as setas da tela para a esquerda e para a direita para selecionar a letra na linha da Senha. Depois mova o Kolibri para a letra correta na tela e pressione o **Botão A, B** ou **C**.

5. Selecione "OK" para confirmar a sua Senha e voltar para o Menu Principal. Se a sua Senha estiver correta, a primeira opção passará a ser o nome da fase correspondente àquela Senha.

6. Mova o Kolibri para a primeira opção do Menu Principal e pressione o **Botão Início**.

## O Registro de Senhas do Kolibri

Fase	Senha
Rescue (Resgate)	.....
Eruption (Erupção)	.....
Infestation (Infestação)	.....
Expiry (Expiração)	.....
Metastasis (Metástase)	.....
New Infection (Nova Infecção)	.....
Deep Seeding (Semente profunda)	.....
Plains Infection (Infecção total)	.....
Terra Lesion (Lesão da Terra)	.....
Terra Decay (Terra Decadente)	.....
Cold Entrance (Entrada Fria)	.....
Dark Cavity (Cavidade Negra)	.....
Dark Obstruction (Obstrução)	.....
To the light (Para a Luz)	.....
Infect Forest (Floresta Infectada)	.....
Old World Infection (Infecção do Velho Mundo)	.....
Penetration (Penetração)	.....
Extraction (Extração)	.....
Remission (Remissão)	.....



## A ESTRATÉGIA DO KOLIBRI

O Kolibri tem um enorme arsenal de armas para você escolher. Os itens de Arma que saem de cristais e de inimigos destruídos contêm vários ícones, cada um representando uma arma diferente. As armas terão poderes teleguiados, poderes de escudo, tiros simples ou múltiplos e assim por diante. Descubra quais armas são mais eficientes em cada área e contra quais inimigos.

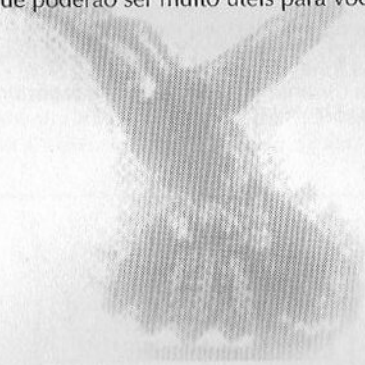


- \* Pratique as habilidades de voo no Ninho.
- \* Mantenha-se armado coletando itens de Arma com frequência.
- \* Ignore os itens de Arma que você não quiser.
- \* Passe rapidamente e sem ser atingido por grupos de inimigos usando o Campo de Energia.
- \* Fique se movendo sempre que puder para evitar ser atingido.
- \* As bombas agrupadas são as melhores armas em áreas onde o Kolibri não pode parar.
- \* Use bombas teleguiadas na Cachoeira.

\* Derrote os inimigos mais difíceis com os Quebradores de Parede. (Os itens de Quebra de Parede são recarregáveis, ou seja, você poderá usá-los mais de uma vez.)

\* Evite os fogos cruzados e os atacantes acertarão uns aos outros... algumas vezes.

\* Lembre-se de encontrar os cristais marcadores em todas as fases. Procure por itens de arma escondidos e itens inesperados que poderão ser muito úteis para você



## CUIDADOS COM O SEU CARTUCHO

- .Não danifique ou molhe o seu cartucho;
- .Não o deixe exposto à luz direta do sol ou próximo a qualquer outra fonte de calor;
- .Dê uma pausa durante jogos muito longos para que você e o cartucho Mega Drive possam descansar.

Kolibri é marca registrada de SEGA © 1995 SEGA. Todos os direitos reservados.

# TEC TOY

## CERTIFICADO DE GARANTIA

A TEC TOY garante este produto contra defeitos de fabricação pelo prazo de 90 (noventa) dias, contados a partir da data de sua compra.

Em caso de defeito, dirija-se a um Posto de Assistência Técnica Autorizada TEC TOY, munido deste certificado e da nota fiscal comprobatória da compra, para obter os serviços cobertos por esta garantia.

A presente garantia, contudo, não cobre defeitos originados por uso indevido, tentativa de violação do cartucho e consertos por pessoa não autorizada.

A presente garantia também não cobre fretes de envio e/ou retorno a uma Assistência Técnica Autorizada TEC TOY.

**TEC TOY**

Nºco269021928

PRODUZIDO NA ZONA FRANCA DE MANAUS

**TEC TOY INDÚSTRIA DE BRINQUEDOS S.A.**

Estrada Torquato Tapajós, 5408- Bairro Flores - Manaus -AM  
CEP 69048-660 - Indústria Brasileira.

**CENTRO DE ATENDIMENTO AO CONSUMIDOR**

Av. Ermano Marchetti, 576 - São Paulo - SP - CEP 05038-000  
TELEFONE: (011) 831 2266