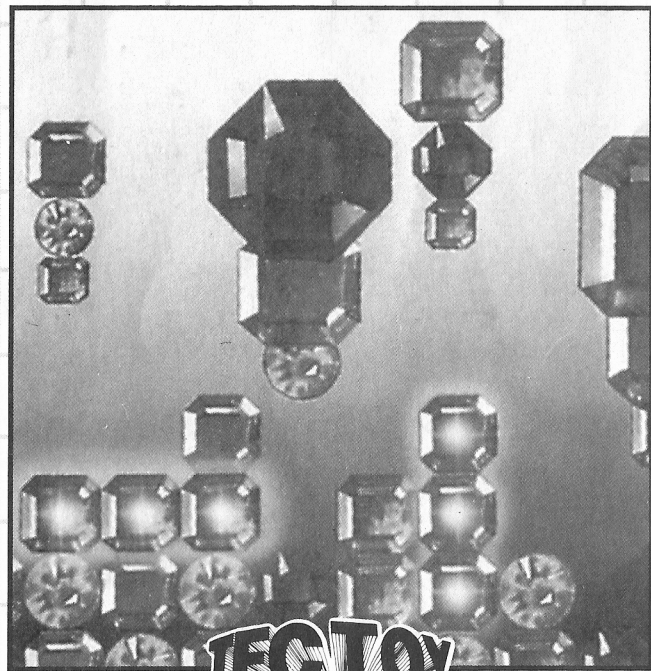


Game Gear[®]

SHAPES AND COLUMNS



TEC TOY

PRODUZIDO
NA ZONA FRANCA
DE MANAUS

CONHEÇA O AMAZONAS

TEC TOY

Como colocar o cartucho no GAME GEAR

1. Certifique-se de que o GAME GEAR está desligado.
2. Coloque o cartucho SHAPES AND COLUMNS no console (veja figura), conforme explica o manual do GAME GEAR.
3. Ligue o GAME GEAR. Se nada aparecer na tela, desligue o aparelho e verifique se o cartucho está bem colocado. Depois, ligue-o novamente.
4. Para começar o jogo, pressione o **Botão Início**. SHAPES AND COLUMNS pode ser utilizado por 2 jogadores, mas necessita do cabo de jogo múltiplo (acessório vendido separadamente).

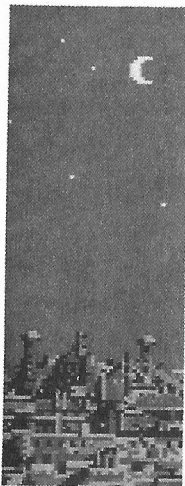
IMPORTANTE: Jamais coloque ou retire o cartucho enquanto o GAME GEAR estiver ligado!

Entrada para o cabo de jogo múltiplo

Entrada do Cartucho



Uma viagem através do tempo



Volte no tempo e encontre uma cultura extinta, o antigo mundo da civilização fenícia, e conheça um jogo que surgiu entre os mercadores fenícios, Columns. É incrivelmente cativante, ainda que muito simples, e não é necessário ser um especialista para jogar no nível mais alto. Você perderá a noção do tempo.

Pequenas colunas de 3 itens coloridos com as cores do arco-íris caem uma após a outra. Cada vez que você conseguir juntar 3 itens da mesma cor na horizontal, vertical ou diagonal, eles desaparecerão. Se a pilha chegar ao topo, você perde o jogo.

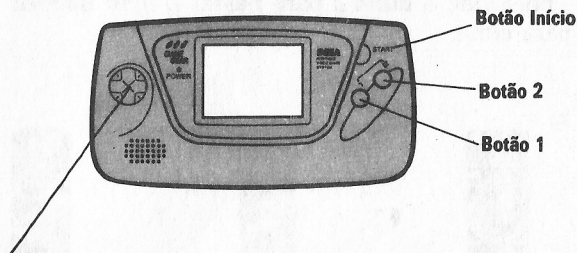
Quando você quiser um novo desafio, tente o jogo "Flash". Neste jogo você corre contra o relógio para tentar fazer desaparecer um item especial, que fica piscando escondido atrás de outros itens.

Comece com o nível mais fácil e vá aperfeiçoando ou busque um desafio maior desde o início. Jogue sozinho ou duplique a diversão jogando com um amigo.

SHAPES AND COLUMNS vai cativar você.

Assuma o controle!

Para melhor aproveitamento do jogo, conheça os botões e suas funções.



Botão Direcional (Botão D)

Botão Direcional (Botão D)

- Utilize para selecionar uma opção ou modo.
- Pressione para a esquerda ou para a direita para mover as colunas nestas direções.
- Pressione para baixo para aumentar a velocidade da queda das colunas.

Botão Início

- Pressione para iniciar o jogo.
- Pressione para ver a próxima tela.
- Pressione para paralisar opção (pausa). Pressione novamente para recomeçar o jogo.

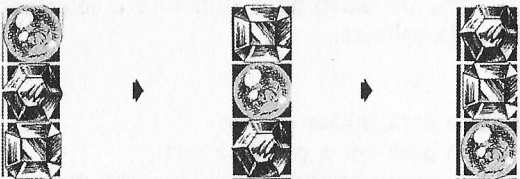
Botões 1 e 2

- Pressione para reorganizar os itens da seguinte maneira:
 - pressione o **Botão 1** para passar o item superior para baixo;
 - pressione o **Botão 2** para passar o item inferior para cima.



Pressione Botão 1

Pressione Botão 1



Pressione Botão 2

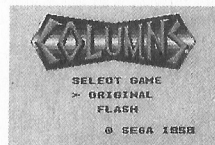
Pressione Botão 2

Começando

Quando você liga o GAME GEAR a tela de apresentação aparece. Em alguns segundos o jogo de apresentação começará. Pressione o **Botão Início**, o **Botão 1** ou o **2** para retornar para a tela do título. Para jogar sozinho, selecione o modo 1 jogador (1 player). Para jogar contra um amigo selecione o modo "Versus". Para jogar no modo "Versus" é necessário o cabo para jogo múltiplo (vendido separadamente), além de um GAME GEAR e um cartucho SHAPES AND COLUMNS para cada jogador. Pressione o **Botão Início** e a tela de seleção de jogo aparecerá.



Selecione entre os jogos "Original" ou "Flash" e pressione o **Botão Início** para ver a tela de opções.



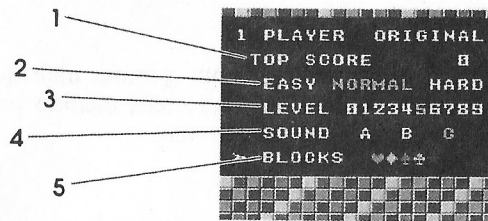
O jogo original

O objetivo do jogo original é fazer desaparecer o maior número de itens possível.

Tela de opções do jogo original

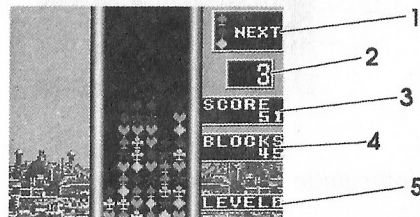
Para selecionar qualquer item nesta tela, pressione o **Botão D** para cima, para baixo ou para os lados.

1. Mostra a pontuação máxima alcançada para cada nível de dificuldade;
2. Você pode jogar com 3 níveis de dificuldade: "Easy" (Fácil), "Normal" (Normal) ou "Hard" (Difícil).
 - **Fácil:** para jogar com itens de 4 cores diferentes.
 - **Normal:** para jogar com itens de 5 cores diferentes.
 - **Difícil:** para jogar com itens de 6 cores diferentes.
3. Selecione o estágio de 0 a 9. Quanto maior o estágio, mais rápido as colunas caem.
4. Escolha a música do jogo.
5. Você pode jogar com 5 tipos diferentes de itens. Escolha um.



Tela do jogo original no modo 1 jogador

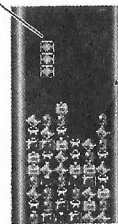
1. Mostra a próxima coluna que virá.
2. Pontos ganhos por cada item que desaparecer.
3. Sua pontuação.
4. Número total de itens que já desapareceram.
5. Seu nível.



Coluna Mágica

Colunas Mágicas

A Coluna Mágica aparecerá depois que 300 itens tiverem desaparecido. Quando a Coluna Mágica cai em cima de um item de uma determinada cor, todos os outros da mesma cor desaparecem.



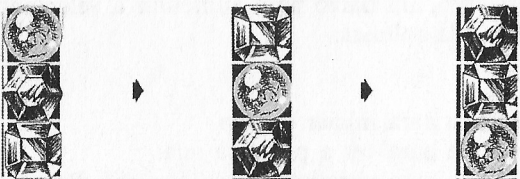
Botões 1 e 2

- Pressione para reorganizar os itens da seguinte maneira:
 - pressione o **Botão 1** para passar o item superior para baixo;
 - pressione o **Botão 2** para passar o item inferior para cima.



Pressione Botão 1

Pressione Botão 1



Pressione Botão 2

Pressione Botão 2

Marcador de pontos

Nome			
Data			
Pontos			

Nome			
Data			
Pontos			

Nome			
Data			
Pontos			

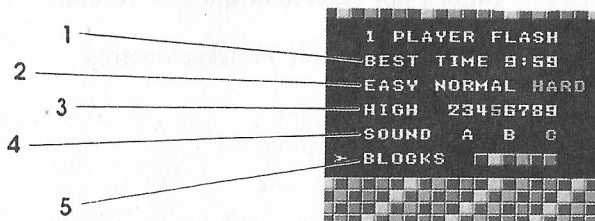
Nome			
Data			
Pontos			

Jogo Flash

Neste jogo o objetivo é fazer com que um item que pisca desapareça. Seu desempenho será medido pelo tempo gasto para fazê-lo desaparecer.

Tela de opções do Jogo Flash

Para selecionar qualquer item nesta tela pressione o **Botão D** para cima, para baixo, para a direita ou para a esquerda.



1. O melhor tempo conseguido para cada altura e nível de dificuldade.
2. Você pode jogar com 3 níveis de dificuldade: "Easy" (Fácil), "Normal" (Normal) ou "Hard" (Difícil).
 - **Fácil:** para jogar com itens de 4 cores diferentes.
 - **Normal:** para jogar com itens de 5 cores diferentes.
 - **Difícil:** para jogar com itens de 6 cores diferentes.

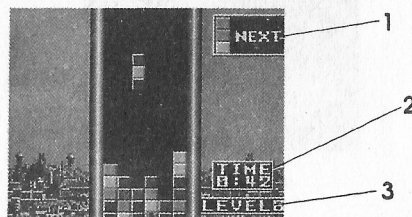
3. Os números indicam a altura das colunas quando o jogo começa.

4. Escolha a música do jogo.

5. Você pode jogar com 5 tipos diferentes de itens. Escolha um.

Tela do Jogo Flash no modo 1 jogador

1. Mostra a próxima coluna que virá.
2. Indicador de tempo.
3. Mostra o nível do jogo.



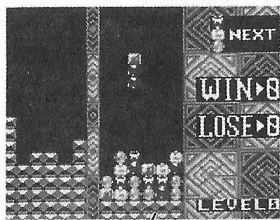
Modo Versus (2 Jogadores)

Para jogar no modo Versus é necessário o cabo de jogo múltiplo (vendido separadamente) corretamente conectado. Além disso, um GAME GEAR e um cartucho SHAPES AND COLUMNS para cada jogador. Ligue o GAME GEAR e a tela de apresentação aparecerá.

Selecione o modo “Versus” e pressione o **Botão Início**. O jogador que conseguir pressionar o **Botão Início** primeiro poderá escolher entre o jogo original e o jogo “Flash” na tela de seleção.

Observação: se o cabo para jogo múltiplo se soltar acidentalmente durante o jogo, desligue os dois aparelhos e conecte-o novamente.

O modo “Versus” tem uma característica especial que acrescenta mais emoção ao jogo.



Bloco horizontal

Um bloco horizontal aparecerá na parte inferior da tela de seu adversário sempre que você fizer desaparecer 4 ou mais itens ou 2 ou mais colunas (3 itens da mesma cor alinhados verticalmente formam 1 coluna). O número de blocos horizontais que

aparecem na tela de seu adversário é determinado pelo número de itens ou colunas que desaparecem na sua tela.

- Para adicionar um bloco horizontal na tela de seu adversário, você deve fazer 4 itens ou 2 colunas desaparecerem.
- Para adicionar 2 blocos horizontais na tela de seu adversário, você deve fazer 5 itens ou 3 colunas desaparecerem.

Sempre que um bloco horizontal aparecer na tela, a coluna que está caindo desaparecerá.

Todas as vezes que você fizer aparecer um bloco horizontal na tela do seu adversário, você perderá um bloco na sua própria tela. Por exemplo, se você tiver dois blocos horizontais na sua tela e fizer um bloco aparecer na tela de seu adversário, um de seus blocos desaparecerá.

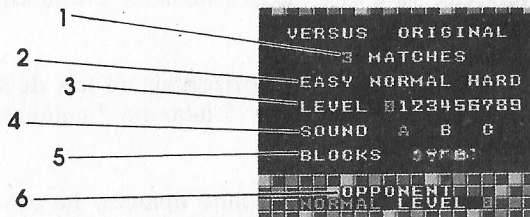
Modo Versus (2 Jogadores)

Jogo Original

No Jogo Original você ganha fazendo com que as colunas de seu adversário cheguem ao topo.

Tela de opções do Jogo Original no Modo Versus

Para selecionar o item que você escolher, utilize o Botão D.

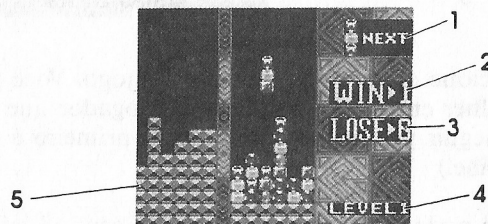


1. Escolha o número de jogos (matches). Você pode escolher entre 3, 5 ou 7 jogos. (O jogador que conseguir pressionar o Botão Início primeiro é quem escolhe.)
2. Você pode jogar com os níveis: "Easy" (Fácil), "Normal" (Normal) ou "Hard" (Difícil).
 - **Fácil:** com itens de 4 cores diferentes.
 - **Normal:** com itens de 5 cores diferentes.
 - **Difícil:** com itens de 6 cores diferentes.
3. Selecione o estágio. Quanto maior o número, mais rápido as colunas caem.
4. Escolha a música do jogo.
5. Você pode jogar com 5 tipos diferentes de itens. Escolha um.

6. Mostra o estágio e o nível de dificuldade de seu adversário.

A tela do Jogo Original no Modo Versus

1. Mostra a próxima coluna que virá.
2. O número de vezes que você ganhou.
3. O número de vezes que você perdeu.
4. Mostra o seu estágio.
5. Mostra como está a tela de seu adversário.

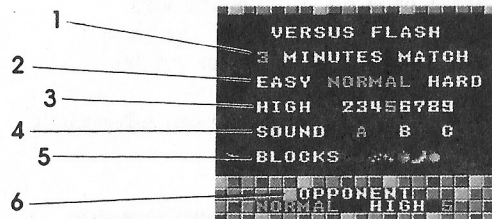


Modo Versus (2 Jogadores) O Jogo Flash

Para vencer, você deve fazer o item que pisca desaparecer primeiro, ou fazer com que as colunas de seu adversário cheguem ao topo. Quando o tempo termina e nenhum dos dois ganha, o jogo termina empatado.

A tela de opções do Jogo Flash no Modo Versus

Utilize o **Botão D** para selecionar o item que você deseja.

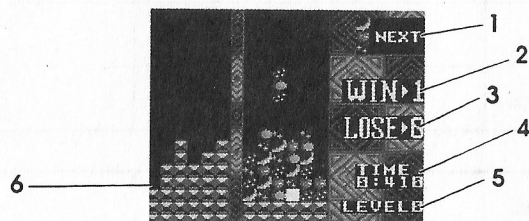


1. Selecione o tempo de duração do jogo. Você pode escolher entre 3 e 9 minutos. (O jogador que conseguir pressionar o **Botão Início** primeiro é quem escolhe.)
2. Você pode jogar com os níveis: “Easy” (Fácil), “Normal” (Normal) ou “Hard” (Difícil).
 - **Fácil:** com itens de 4 cores diferentes.
 - **Normal:** com itens de 5 cores diferentes.
 - **Difícil:** com itens de 6 cores diferentes.
3. Os números indicam a altura das colunas quando o jogo começa.
4. Escolha a música do jogo.
5. Você pode jogar com 5 tipos diferentes de itens. Escolha um.

6. Mostra o nível de dificuldade de seu adversário e a altura das colunas.

A tela do Jogo Flash no Modo Versus

1. Mostra a próxima coluna que virá.
2. O número de vezes que você ganhou.
3. O número de vezes que você perdeu.
4. O tempo restante.
5. Mostra o seu estágio.
6. Mostra como está a tela de seu adversário.



Dicas Úteis

- Procure conseguir reações em cadeia.
- Consiga uma pontuação maior jogando em estágios mais altos.

Marcador de pontos

Nome			
Data			
Pontos			

Nome			
Data			
Pontos			

Nome			
Data			
Pontos			

Nome			
Data			
Pontos			

Marcador de pontos

Nome			
Data			
Pontos			

Nome			
Data			
Pontos			

Nome			
Data			
Pontos			

Nome			
Data			
Pontos			

Marcador de pontos

Nome			
Data			
Pontos			

Nome			
Data			
Pontos			

Nome			
Data			
Pontos			

Nome			
Data			
Pontos			

Marcador de pontos

Nome			
Data			
Pontos			

Nome			
Data			
Pontos			

Nome			
Data			
Pontos			

Nome			
Data			
Pontos			

Marcador de pontos

Nome			
Data			
Pontos			

Nome			
Data			
Pontos			

Nome			
Data			
Pontos			

Nome			
Data			
Pontos			

TEC TOY

CERTIFICADO DE GARANTIA

A TEC TOY garante este produto contra defeitos de fabricação pelo prazo de 90 (noventa) dias, contados a partir da data de sua compra.

Em caso de defeito, dirija-se a um Posto de Assistência Técnica Autorizada TEC TOY munido deste certificado e da nota fiscal comprobatória da compra, para obter os serviços cobertos por esta garantia.

A presente garantia, contudo, não cobre defeitos originados por uso indevido, tentativa de violação do cartucho e consertos por pessoa não autorizada.

A presente garantia também não cobre fretes de envio e/ou retorno a uma Assistência Técnica Autorizada TEC TOY.

TEC TOY

Nº CC 063 064676

PRODUZIDO NA ZONA FRANCA DE MANAUS

TEC TOY INDÚSTRIA DE BRINQUEDOS LTDA.

Estrada Torquato Tapajós, 5408 — Bairro Flores — Manaus — AM
CEP 69090 — Indústria Brasileira.

CENTRO DE ATENDIMENTO AO CONSUMIDOR

Av. Ermano Marchetti, 576 — São Paulo — SP — CEP 05038

TELEFONE: (011) 261-5797