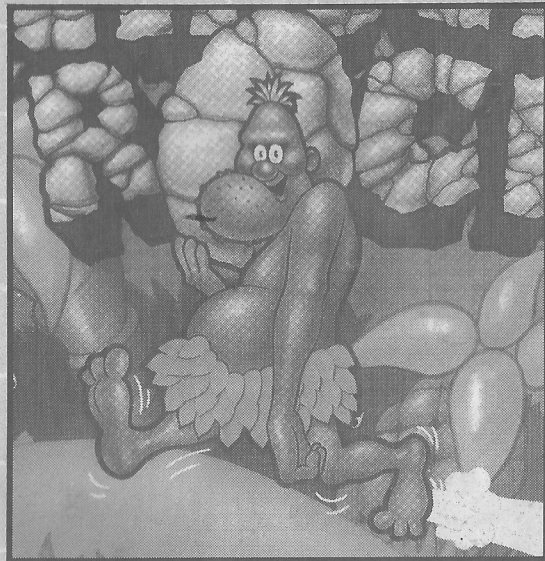


MEGA DRIVE

CHUCK ROCK



MANUAL DE INSTRUÇÕES

TEC TOY

PRODUZIDO
NA ZONA FRANCA
DE MANAUS

CORNEIA O AMAZONAS

SEGA

TEC TOY

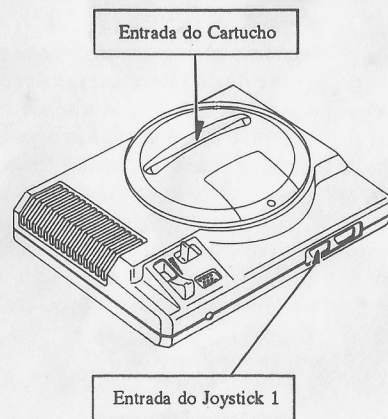
ATENÇÃO:

Existe um tipo raro de epilepsia, denominado fotossensível, que pode ser estimulado por variações luminosas intermitentes, alteração de luz de tela de televisão, computador, luz estroboscópica ou raios de sol passando através de folhas e galhos de árvore. A epilepsia é uma doença que pode ou não estar manifestada. Portanto, se você ou alguém de sua família é portador de algum tipo de epilepsia, ou sentir algum dos seus sintomas como vertigem ou contrações nos músculos ou olhos, pare de jogar e consulte um médico imediatamente.

Como Colocar o Cartucho no MEGA DRIVE

1. Certifique-se de que o MEGA DRIVE está desligado. Conecte o joystick 1.
2. Coloque o cartucho CHUCK ROCK no console (veja figura), conforme explica o manual do MEGA DRIVE.
3. Ligue o MEGA DRIVE. Se nada aparecer na tela, verifique se o cartucho está bem colocado. Depois, desligue o aparelho e ligue-o novamente.
4. CHUCK ROCK é para apenas um jogador.

IMPORTANTE: Jamais coloque ou retire o cartucho enquanto o MEGA DRIVE estiver ligado.



OUTROS SUCESSOS DA TEC TOY

POPULOUS



© Electronic Arts

A partir de agora você tem em suas mãos uma oportunidade única: transformar-se no maior de todos os seres do universo - Deus!

E como uma divindade, você necessita de adoradores para lhe fornecer o poder de controlar a natureza. Quanto mais seguidores você tiver, mais forte você ficará.

Mas existe também o Mal. Cerca de quinhentos mundos estão infestados por pessoas malignas. Sua luta constante será para impedir o domínio de seu mundo por estas pessoas.

No início você será fraco, mas com o tempo você passará a adquirir força de seu povo e poderá fazer uso de fenômenos da natureza: terremotos, enchentes, pântanos, vulcões, etc...

Se o Bem exceder em número o Mal e você tiver a força, todas as pessoas vão para o centro do mundo para a batalha do juízo final.

Quando apenas um lado sobreviver, o destino do mundo estará selado!

Assuma o Controle!

Para jogar melhor, aprenda as diferentes funções dos botões antes de começar.

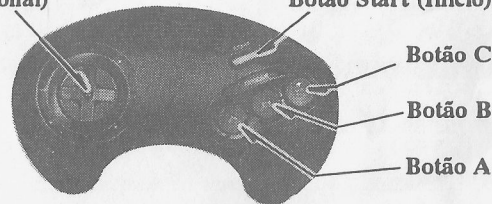
Chuck, apesar de seu tamanho, poderá andar, saltar, nadar e carregar pesadas rochas. Essas rochas serão muito úteis para ele, porque além de atirá-las sobre os dinossauros e alienígenas que o atacarem, Chuck também poderá usá-las como apoio para chegar em locais que de outra forma seriam inacessíveis. Porém, ele poderá carregar apenas uma rocha por vez. Quando Chuck estiver carregando uma rocha, sua velocidade e sua capacidade para pular diminuirão, proporcionalmente ao tamanho da rocha.

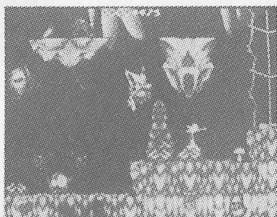
Quando Chuck não estiver carregando nada, ele poderá usar a sua grande barriga para golpear os inimigos, ou poderá chutá-los para fora do caminho com o seu enorme pé tamanho 51!

Quando ele for nadar, preste atenção no rosto de Chuck no canto inferior esquerdo da tela. Ele mostrará quanto tempo Chuck ainda poderá segurar sua respiração embaixo da água. Quando o rosto ficar azul, a sua energia começará a baixar. Chuck poderá pegar um pouco de ar colocando sua cabeça para fora da água.

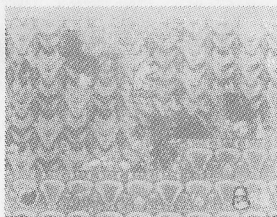
Botão D (Direcional)

Botão Start (Início)





2. Etapa da Caverna



3. Etapa da Água



4. Etapa do Gelo



5. Etapa do Cemitério

Fim de Jogo - Continuação

Chuck terá 3 tentativas para salvar Ofélia. Se perder as três, você terá uma continuação que lhe dará mais três tentativas e fará sua pontuação retornar ao zero.

Ataque do Pulo com Chute

- Pressione o **Botão C** e depois o **Botão B** para Chuck executar um ataque de pulo com chute.

O Jogo

Quando a Tela de Apresentação aparecer, você poderá ver a banda de rock de Chuck tocando um de seus sucessos! Pressione o **Botão Início** para chamar a Tela de Opções.

Tela de Opções

Na Tela de Opções, pressione o **Botão Início** quando quiser começar o jogo! Você terá as seguintes opções para o som durante o jogo: a música e os efeitos sonoros, apenas os efeitos sonoros, apenas a música, ou ainda, sem música nem efeitos sonoros. Pressione o **Botão D** para cima ou para baixo para iluminar a seleção que deseja fazer, e pressione o **Botão A, B** ou **C** para mudar sua escolha.

Informações da Tela



1. A sua pontuação atual.
2. O número de tentativas restantes para o jogador. A cada 100.000 pontos você receberá uma vida extra (1-Up)!
3. A energia de Chuck. Ele perderá energia quando algum inimigo o atingir, ou quando andar por terrenos perigosos.

Pontuação

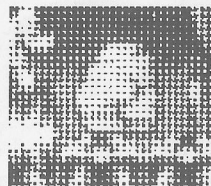
Você fará pontos com as barrigadas, atingindo os inimigos com pulos com chutes, e recolhendo as bonificações em cada uma das fases. Cada bonificação vale um número diferente de pontos.

Barrigada ou Rocha

Para matar os diversos dinossauros e alienígenas inimigos de Chuck, você poderá golpear com a barriga, ou apanhar uma rocha e atirá-la neles.



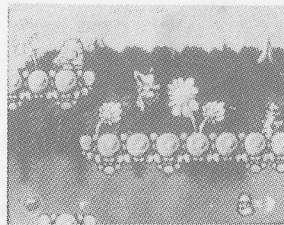
Rocha pequena



Rocha grande

Abra o seu Caminho até Ofélia com a Barriga

Há 5 fases repletas de ação, cada uma com 3 a 5 etapas. Cada fase terá um chefe diferente, que Chuck deverá derrotar com sua barrigada!



1. Etapa da Selva

Botão D

- Pressione para direita ou para a esquerda para fazer Chuck andar nestas direções.
- Pressione para baixo para fazer Chuck se curvar ou se agachar.
- Pressione para cima, para baixo, para a direita ou para a esquerda, enquanto estiver embaixo da água, para fazer Chuck nadar nestas direções.

Botão Início

- Pressione para dar uma pausa. Pressione novamente para reiniciar o jogo.

Botão B

- Pressione para fazer Chuck golpear com a barriga.
- Pressione para Chuck atirar a rocha que estiver carregando.

Botão C

- Pressione para fazer Chuck pular.

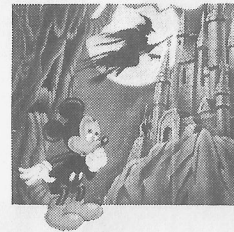
Movimentos Especiais de Chuck

Pegar uma Rocha

- Pressione o **Botão D** para baixo quando estiver perto de uma rocha para fazer Chuck se agachar, e em seguida pressione o **Botão B** para fazê-lo apanhar a rocha. Pressione o **Botão B** novamente para Chuck atirá-la sobre seus inimigos.

OUTROS SUCESSOS DA TEC TOY

CASTLE OF ILLUSION



© Disney

O mais carismático de todos os ratos, o famoso Mickey Mouse, encontra-se numa tremenda enrascada. Veja só:

A malvada bruxa Mizrabel raptou Minnie para roubar a sua beleza e transformá-la numa monstruosa criatura! Ainda bem que ela tem seu fiel e apaixonado namorado Mickey, que fará tudo que for possível (e impossível também!) para resgatá-la.

Mas não será nada fácil. Ele precisará encontrar as sete gemas escondidas nas câmaras fantásticas e nas profundezas dos labirintos do Castelo da Ilusão, onde Minnie está presa. Para isto terá que passar por vários lugares assustadores e enfrentar muitas criaturas perigosas.

Apesar de ter coragem suficiente para enfrentar este desafio e estar movido pela paixão, Mickey precisará muito de sua ajuda para derrotar a diabólica Mizrabel, e tirar Minnie de uma vez por todas das mãos desta terrível bruxa!

Salve Ofélia de Gary!

Chuck, um típico trapalhão da idade das cavernas, estava esparramado em sua confortável cadeira de pedra, com os olhos fixos na TV, bebendo uma lata de sua bebida preferida – cerveja de raízes! Este parecia ser um dia como outro qualquer na vida de Chuck, e até o pássaro Aéreo, que funcionava como antena de TV, estava tão aborrecido com a mesma rotina de sempre que não conseguia evitar o sono.

Ofélia, a mulher de Chuck, estava cuidando dos serviços domésticos rotineiros, pendurando uma carga de roupas já lavadas. Entretanto, embora ela não soubesse, esse dia estava prestes a ser diferente!

Quando Ofélia abaixou-se para pegar algumas roupas na cesta, o demônio Gary Gritter, seu antigo admirador, aproximou-se furtivamente por trás com um bastão levantado. Quando ela percebeu alguma coisa se movendo por trás, o bastão desceu com um baque em sua nuca!

Chuck, assustado pela agitação lá de fora, ergueu seu super-peso da confortável cadeira para ver o que estava acontecendo. Lembrando que a sua roupa estava sendo lavada, ele cobriu seu orgulho com as mãos antes de ir para fora, e lá chegando não encontrou Ofélia... apenas uma pilha de roupas amarradas e rastros frescos, de alguma coisa ou alguém, que parecia ter sido arrastado pela lama.

Um pouco envergonhado por estar sem as roupas, Chuck pulou atrás do arbusto mais próximo, e saiu vestindo a última moda em calças de ramos e folhas! E assim, Chuck iniciou sua busca para resgatar Ofélia!

OUTROS SUCESSOS DA TEC TOY

MINI-GAME



© PARAMOUNT PICTURES. TODOS OS DIREITOS RESERVADOS.

Eles estão de volta. A arrepiante e assombrosa família Addams está convidando você para uma divertida caça ao tesouro!

O tio Funério resolveu aparecer na mansão dos Addams em busca do tesouro da família. GOMEZ, FEIOSO, VANDINHA, MÃOZINHA, TIO MAMMA, A COISA e TROPEÇO não podem deixar de fazer uma recepção super calorosa para o tio Funério, mostrando a felicidade que é tê-lo com eles... Recepção super calorosa? Só se for no estilo dos Addams. Suas brincadeiras deixam qualquer um tonto e se o tio Funério não se cuidar bem, não conseguirá nem chegar ao tesouro! A Mãozinha tentará atingi-lo com uma espada, Feioso arremessará aranhas e morcegos, Vandinha atacará com um vaso, etc... São estas algumas das "brincadeiras"; prepare-se para muito mais! O tesouro encontra-se atrás de portas trancadas. O tio Funério deve selecionar a chave certa para abrir cada porta e nas quatro fases do jogo conseguir guardar muito tesouro... e sobreviver!

TEC TOY

CERTIFICADO DE GARANTIA

A TEC TOY garante este produto contra defeitos de fabricação pelo prazo de 90 (noventa) dias, contados a partir da data de sua compra.

Em caso de defeito, dirija-se a um Posto de Assistência Técnica Autorizada TEC TOY munido deste certificado e da nota fiscal comprobatória da compra, para obter os serviços cobertos por esta garantia.

A presente garantia, contudo, não cobre defeitos originados por uso indevido, tentativa de violação do cartucho e consertos por pessoa não autorizada.

A presente garantia também não cobre fretes de envio e/ou retorno a uma Assistência Técnica Autorizada TEC TOY.



TEC TOY INDÚSTRIA DE BRINQUEDOS S.A.

Estrada Torquato Tapajós, 5408 - Bairro Flores - Manaus - AM
CEP 69048-660 - Indústria Brasileira.

CENTRO DE ATENDIMENTO AO CONSUMIDOR

Av. Ermano Marchetti, 576 - São Paulo - SP - CEP 05038-000
TELEFONE: (011) 831-2266

Chuck Rock é marca registrada de
Virgin Games, Inc. e Core Design Ltd.
© 1991 Virgin Games, Inc. e
Core Design Ltd.
Todos os direitos reservados.